



Japón

2023



Japón se había consolidado en los últimos años como uno de los destinos de grandes viajes más demandados en España. Tras la pandemia y el fin de las restricciones, el país vuelve a despertar el interés.

TUI te propone a través de las páginas de este monográfico, "Japón 2023", una completa programación con los mejores circuitos y los más solicitados. Además, como novedad en esta edición, la mayorista ha incorporado dos programas nuevos, Japón Tradicional y Japón Imprescindible.

Sin duda, multitud de opciones diseñadas para cualquier tipo de viajero. Y es que, Japón es un universo diferente a cualquier otro lugar que hayas visto antes. Lleno de contrastes entre tradiciones milenarias y modernidad desorbitada.

No lo olvides. Si tienes cualquier consulta, puedes ponerte en contacto con **TUI** a través de tu agencia de viajes habitual. Ofrecemos la mejor relación calidad-precio del mercado. Y, con nuestra estructura y conocimiento podremos diseñar el viaje que deseas.

¡Feliz experiencia!

Equipo TUI

TRANSPARENCIA

En **TUI** garantizamos que nuestro precio final es siempre el más ventajoso. Te invitamos a comparar el nivel de servicios y a disfrutar de nuestra calidad contrastada al mejor precio.

Es importante destacar que, nuestro precio final incluye las tasas en el importe principal en todas las tablas y apartados publicitados. Estas tasas aéreas incluidas son las vigentes en el momento de la publicación de este catálogo (diciembre 2022).

SEGURIDAD

Esta temporada, en **TUI**, hemos asegurado el cambio de varias divisas, garantizando que no se aplicarán suplementos por apreciación de las monedas, tanto para las reservas confirmadas como para las que se realicen a partir de ahora, siempre que se trate de salidas hasta el 31 de octubre de 2023.

CREDIBILIDAD

TUI GROUP

Presente en 180 países
27 millones de clientes
Más de 380 hoteles
Más de 150 aviones
17 barcos de crucero
67.000 empleados

TUI

División emisora en España de **TUI GROUP**, uno de los mayores grupos turísticos mundiales, y que a través de su marca **TUI** comercializa viajes a Europa, Oriente Medio, América, África, Asia y Pacífico.

Seguros Especial Covid

Como novedad, hemos incorporado nuevas coberturas por COVID-19 en los seguros opcionales de asistencia y anulación para que los clientes viajen de forma tranquila y estén protegidos antes de la salida y en destino.

- Válido para viajar por todo el mundo con la mejor asistencia médica, cobertura por incidencias aéreas y resto de garantías garantizadas.
- Asistencia completa, con coberturas COVID-19 incluidas.
- 34 causas de anulación (incluye positivo en COVID-19).
- Disponible para circuitos y cruceros sin límite de edad.

Asistencia en viaje

En **TUI** queremos estar a tu lado 24h los 365 días del año, y así poder asesorarte y atenderte en todas aquellas necesidades que encuentren durante tu viaje. De este modo, contamos con el equipo de especialistas **TRAVELHELP** que te asistirá ante cualquier contratiempo en el teléfono: +34 91 691 82 23.

Seguros TUI Passport

Seguro contra gastos de anulación y de asistencia:

- Hasta 150.000 € en asistencia médica
- Hasta 4.000 € en anulación de viaje (sólo hasta 2.000€ si es por infección de COVID-19) e interrupción de vacaciones
- Hasta 1.500 € en equipajes
- Quiebra proveedores y fuerza mayor y Compensación por incidencia aérea
- Incluye prueba PCR antes de la salida
- Prolongación de estancia por cuarentena médica debida a COVID-19 (hasta 2.025 €)

FirstMinute®

Ponemos a tu disposición los precios más actualizados. Reservando con antelación puedes beneficiarte de tarifas aéreas más ventajosas.

Índice

- 8 Súper Japón
- 9 Japón Imperial
- 10 Japón Esencial
- 11 Japón Clásico
- 12 Japón Tradicional
- 13 Japón Imprescindible
- 14 Kumano Express
- 15 Japón Express
- 16 Gran Tour de Japón
- 17 Gran Tour de Japón
- 18 Japón en Libertad
- 19 Japón en Libertad con Kanazawa
- 20 Descubre Japón
- 21 Japón a la Carta
- 22 Extensiones desde Japón: Maldivas
- 23 Playas de Japón

Catálogo interactivo



RESERVA ONLINE
DESDE ESTE
CATÁLOGO.

Clica en el precio del programa y accede directamente a nuestra página web.

Detalles y ventajas TUI



Novedad

Continuamos ampliando la variedad de programas y mejorando nuestros itinerarios.



Reserva online

Cotiza y reserva los circuitos de este catálogo en nuestra web: www.es.tui.com.



Confirmación inmediata

Ofrecemos confirmación inmediata en una selección de circuitos.



Todo Incluido

Algunos de los hoteles en nuestra programación ofrecen estancia en régimen de Todo Incluido. Consultar descriptivos y suplementos.



Trekking

Circuitos que incluyen trekking moderado.



Venta Anticipada

Descuento hasta 12 % para reservas realizadas con más de 45 días de antelación, reservando antes del 31 de diciembre.

Requisitos de entrada y visados

Para viajar a todos los destinos incluidos en este folleto se precisa pasaporte con una validez mínima de 6 meses. Si vas a viajar con niños te recordamos que éstos deben poseer documento propio de viaje o estar incluidos en el pasaporte de los padres. Visita nuestra página web en <https://es.tui.com/visados>, para obtener más información sobre la documentación necesaria y trámites de frontera. Así mismo, en <https://es.tui.com/destinos-covid19> podrás encontrar la información actualizada sobre los requisitos de entrada a tu destino debido al COVID-19. Rogamos consultar si es necesario tramitar algún visado para pasajeros no españoles en la embajada correspondiente. Se aconseja consultar con Sanidad Exterior para cuestiones de vacunas y otros requisitos sanitarios. En el caso de tener en el pasaporte el sello de un país endémico de Fiebre Amarilla, tendrás que presentar el certificado de vacunación en cualquier otro país.

Suplementos

Los precios indicados en este catálogo muestran el importe más económico para los servicios publicados. Debido al dinamismo de las tarifas de servicios de tierra y vuelos según disponibilidad y fecha de salida, recomendamos consultar el precio final según temporada, ciudad de salida, compañía aérea y posibles extras de vuestro viaje a través de vuestra agencia de referencia con nuestro departamento de reservas, o a través de nuestra página web www.es.tui.com. Tened en cuenta que, algunas aerolíneas no incluyen franquicia de equipaje en sus tarifas por lo que rogamos consultar suplemento por tramo y ruta por maleta facturada.

Gastos de cancelación

Los programas y hoteles publicados en este catálogo están sujetos a condiciones especiales de anulación. En caso de desistimiento por parte del consumidor se aplicarán los gastos de cancelación especificados en el hotel o en su defecto los incluidos en las páginas de Notas Importantes.

Condiciones generales

Los programas y hoteles publicados en este catálogo están sujetos a las condiciones generales y notas importantes, publicadas en nuestra web: <https://es.tui.com/contrato>. Así mismo, los servicios contratados cuentan con condiciones especiales de anulación. En caso de desistimiento por parte del consumidor se aplicarán los gastos de cancelación especificados en el proveedor o en su defecto los incluidos nuestras condiciones generales.

Tipos de viaje

En TUI disponemos de programas para todo tipo de viajero, desde circuitos organizados a programas individuales. Gracias al asesoramiento de tu agente de viajes, junto a la experiencia y conocimientos de nuestro equipo, lograremos confeccionar tu viaje soñado y con los precios más ventajosos.

TOURS REGULARES

Ideales para quienes quieren el viaje organizado de principio a fin, compartiendo experiencias con otros viajeros y a un precio especialmente competitivo. Son viajes donde se comparten servicios con clientes de otras mayoristas y en ocasiones, de otras nacionalidades.

TOURS EXCLUSIVOS TUI

Programas igualmente organizados y compartidos con otros clientes, si bien estos proceden exclusivamente de TUI.

TOURS INDIVIDUALES

Son itinerarios diseñados con servicios privados y/o compartidos en los que disfrutarás de un mayor grado de flexibilidad.

TOURS EN PRIVADO

Para aquellos que preferís un viaje sólo para vosotros, también disponemos de la mejor variedad de programas en cada destino, hecho a medida y con posibilidad de adaptarse a vuestras necesidades.

ESTANCIA O COMBINADOS

Viaje individual con base en uno o varios alojamientos.

EXTENSIONES

Estancia o porción de viaje organizado para prolongar un circuito.

FLY & DRIVE

Un producto especialmente diseñado para visitar los destinos a tu aire, decidiendo qué ver, cómo y cuándo, y dedicándole el tiempo que quieras.

TUI PLUS

Ponemos a su disposición programas que conllevan una cierta dosis de "aventura", permitiendo disfrutar al viajero de experiencias únicas, gentes auténticas y de lugares genuinos.



¡NOVEDADES!

Tarjeta regalo

Viaja con TUI y consigue tu tarjeta regalo.

Por cada reserva, cada viajero, recibirá una **tarjeta regalo valorada en 25 €*.**

*Consulta condiciones de entrega.

Bono TUI

¡Repetir con TUI tiene ventajas!

Cada viajero que vuelva a viajar con TUI obtendrá un **descuento de hasta 100 €*.** por persona para su próximo viaje.

Descuento válido en toda la programación para nuevas reservas realizadas en un plazo máximo de 2 años desde la fecha de inicio del primer viaje.

*Consulta condiciones de aplicación.

En colaboración con:





Viaja seguro, viaja con TUI

Hoy más que nunca, viaja seguro



Asistencia completa, con coberturas COVID-19 incluidas



29 causas de anulación (incluye positivo en COVID-19)



Válido para cruceros Protección dentro y fuera del crucero.

Seguro Asistencia y Anulación TUI

Para los más exigentes, el seguro más completo. Más de 40 coberturas, garantía de anulación y protección COVID-19.

GARANTÍAS DE ASISTENCIA

1. Asistencia médica y sanitaria:	
• Continental	30.000 €
• Mundial	100.000 €
2. Gastos odontológicos urgentes	150 €
3. Repatriación o transporte sanitario de heridos o enfermos	Ilimitado
4. Repatriación o transporte de acompañantes (2)	Ilimitado
5. Repatriación o transporte de hijos menores o personas dependientes	Ilimitado
6. Repatriación o transporte del Asegurado fallecido	Ilimitado
7. Regreso anticipado por fallecimiento de un familiar	Ilimitado
8. Regreso anticipado por hospitalización de un familiar superior a 5 días	Ilimitado
9. Regreso anticipado por siniestro grave en el hogar o local profesional del Asegurado	Ilimitado
10. Prolongación de estancia en hotel por prescripción médica (100 €/día)	1.000 €
11. Desplazamiento de una persona en caso de hospitalización del Asegurado por hospitalización superior a 5 días	
• Gastos de desplazamiento	Ilimitado
• Gastos de estancia (80 €/día)	800 €
12. Gastos por secuestro	3.500 €
13. Ayuda a los familiares en el domicilio del Asegurado hospitalizado	125 €
14. Apertura y reparación de cofres y cajas de seguridad	150 €
15. Transmisión de mensajes urgentes	Incluido
16. Envío de medicamentos al extranjero	Incluido
17. Servicio de intérprete	Incluido

18. Servicio de información	Incluido
19. Adelanto de fondos en el extranjero	2.100 €
20. Anulación de tarjetas	Incluido
21. Pérdida de las llaves de la vivienda habitual	60 €
22. Gastos del Asegurado derivados de la realización de la prueba de diagnóstico del COVID-19 (PCR)	200 €
23. Prolongación de estancia por cuarentena médica debida a COVID-19 (135 €/día)	2.025 €
24. Regreso anticipado del Asegurado por impedimento de entrada al país de destino o de tránsito por modificación por parte de las autoridades de requisitos de entrada en los mismos	Ilimitado

ASISTENCIA LEGAL

25. Asesoramiento jurídico a distancia en desplazamientos	Incluido
26. Gastos de asistencia jurídica	1.000 €

GARANTÍAS DE EQUIPAJES

27. Pérdidas materiales	1.500 €
28. Demora en la entrega del equipaje (150 € a partir de 12 horas y 105 € cada 24 horas adicionales)	350 €
29. Envío de objetos olvidados o robados durante el viaje	125 €
30. Búsqueda, localización y envío de equipajes extraviados	Incluido
31. Gastos de gestión por pérdida de documentos de viaje	250 €

GARANTÍAS DE ANULACIÓN

32. Gastos de anulación de viaje	25.000 €
33. Interrupción de viaje (incluye por cierre de fronteras)	
• Continental	1.750 €
• Mundial	3.750 €

GARANTÍAS DE DEMORA DE VIAJE Y PÉRDIDA DE SERVICIOS

34. Gastos ocasionados por la demora en la salida del medio de transporte (70 € a partir de 6 horas y 70 € cada 6 horas adicionales)	350 €
35. Gastos ocasionados por la extensión de viaje obligada (máximo 80 €/día)	320 €
36. Gastos ocasionados por transporte alternativo por pérdida de enlaces del medio de transporte	750 €
37. Gastos ocasionados por la pérdida del medio de transporte por accidente "in itinere"	350 €
38. Cambio de servicios inicialmente contratados	
• Gastos ocasionados por la salida de un medio de transporte alternativo no previsto (55 € cada 6 horas)	330 €
• Gastos ocasionados por el cambio de hotel/apartamento (max. 55 €/día)	550 €
39. Pérdida de servicios contratados	600 €

GARANTÍAS DE ACCIDENTES

40. Invalidez permanente o fallecimiento por accidentes en viaje	6.500 €
41. Invalidez permanente o fallecimiento por accidente del medio de transporte	50.000 €

RESPONSABILIDAD CIVIL

42. Responsabilidad civil privada	65.000 €
-----------------------------------	----------

	EUROPA	MUNDO
Hasta 34 días	67 €	99 €
Cruceros de hasta 34 días	124 €	168 €



LOS MEJORES SERVICIOS INCLUIDOS



Rastreamos y localizamos tu equipaje perdido estés donde estés.

Seguro Anulación TUI

Recupera el 100% de tu reserva si tienes que cancelar tu viaje por cualquiera de sus 35 causas garantizadas.

	EUROPA	MUNDO
Hasta 34 días	48 €	61 €
Cruceros de hasta 34 días	68 €	106 €

Los viajes internacionales de TUI incluyen un seguro básico de asistencia en viaje.

Asistencia médica y sanitaria	4.500 €
Repatriación o transporte sanitario de heridos o enfermos	Ilimitado
Repatriación o transporte del Asegurado fallecido	Ilimitado
Gastos de anulación de viaje por positivo mediante pruebas médicas de COVID-19	500 €
Regreso anticipado del Asegurado por impedimento de entrada al país de destino o de tránsito por modificación por parte de las autoridades de requisitos de entrada en los mismos	Incluido
Pérdidas materiales	300 €

Cambio de servicios inicialmente contratados:	
• Gastos ocasionados por la salida de un medio de transporte alternativo no previsto (30 € cada 6 h)	180 €
• Gastos ocasionados por el cambio de hotel/apartamento (max. 30€/día)	300 €
Demora en la entrega del equipaje (100 € a partir de 6 h)	100 €
Gastos ocasionados por la demora en la salida del medio de transporte (150 € a partir de 4 h)	150 €

Gastos ocasionados por la pérdida de enlaces del medio de transporte (min. 4 h de retraso)	200 €
Pérdida de servicios contratados:	
• Regreso anticipado por fallecimiento de un familiar	Incluido
• Pérdida de servicios contratados	250 €
Accidentes en viaje/del medio de transporte	
• Invalidez permanente o fallecimiento	6.000 €
Responsabilidad Civil privada	6.000 €



Tu tranquilidad a un click



TUI Spain pone a tu disposición un servicio de **consultas médicas** por videoconferencia durante el viaje. **24 horas y 365 días del año.**



¿Situaciones complicadas durante el viaje?

Con TUI Spain disfruta de un **servicio Premium de Atención al cliente.**

Con solo una llamada, soluciona cualquier problema que surja en tu viaje.

+34 91 691 82 23



Esta información no tiene validez contractual y no sustituye a las condiciones generales y particulares de la póliza que están a disposición del cliente en TUI, en INTERMUNDIAL XXI, S.L.U., con domicilio social en la C/ Irún, 7, Madrid. Inscrita en el R.M. de Madrid, hoja M 180.298, sección 8ª, libro 0, folio 149, tomo 11.482. C.I.F. B-81577231. Inscrita en el R.D.G.S. y FP con nº J-1541 y con seguro de R.C. y de caución concertados de acuerdo con la Ley 26/06 MSRP. En caso de Anulación deberá ponerse en conocimiento inmediato de la agencia de viajes minorista y de InterMundial. Siempre se tomará como fecha de anulación la del inicio del hecho que impida comenzar el viaje. Para que la garantía de Anulación de los seguros opcionales tenga validez, se deberán contratar dichos seguros en el momento de la confirmación de la reserva.



Compromiso con el medio ambiente

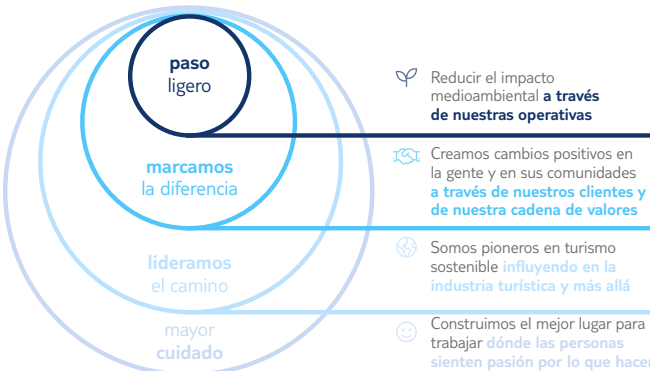


El respeto por el medio ambiente es uno de principios fundamentales de **TUI**. Somos una compañía comprometida con la reducción de la huella de carbono. Por eso, a través del código QR puedes descargar todos nuestros catálogos y acceder a su contenido desde de tu dispositivo móvil de una manera fácil y responsable.

TUIrismo sostenible

Conscientes del efecto social y medioambiental que el turismo tiene sobre nuestro entorno, hacemos todo lo posible para maximizar nuestro impacto positivo. En estrecha colaboración con nuestros proveedores en destino protegemos aquellos lugares a los que viajamos, ofreciendo alternativas de viaje que contribuyen a un presente y futuro más sostenible, promoviendo la cultura local, y preservando el medio natural.

La estrategia en desarrollo sostenible del Grupo **TUI** está fundamentada en cuatro pilares:



En **TUI** amamos nuestro mundo y queremos preservarlo

Descubrir la diversidad del planeta, explorar nuevos horizontes, conocer países y culturas extranjeras... En **TUI** creamos momentos inolvidables. Para los viajeros, pero también para los destinos. Somos conscientes de la importancia del turismo para muchos países del mundo, por eso les ayudamos a dar forma a su futuro, de manera comprometida y sostenible.

Reducción de consumos, uso respetuoso de los recursos, participación en iniciativas que fomentan la naturaleza, concienciación medioambiental, digitalización, ahorro energético y el respeto de los derechos humanos, entre otras.

A través de nuestra cadena de valores y política de responsabilidad ponemos especial atención en el entorno, y en su gente, para contribuir con garantías al desarrollo sostenible del turismo.



Más información sobre **TUIrismo** sostenible y responsabilidad social corporativa del Grupo **TUI** disponible aquí

Detalles que debes saber



Requisitos de entrada

Pasaporte con una validez mínima de 6 meses. No hay vacunas obligatorias para ciudadanos españoles.



Moneda

La moneda japonesa es el Yen. Hoy en día en Japón la forma más habitual de pago son las tarjetas de crédito, especialmente VISA, American Express y Mastercard. Un Euro equivale aprox. a 126 Yen (marzo 2019).



Diferencia horaria

8 horas más de octubre a marzo, y 9 horas más de abril a septiembre, con respecto a la España peninsular.



Conexión a internet

La gran parte de los hoteles tienen WiFi gratuito, además en Japón se pueden encontrar muchas redes WiFi abiertas. También se pueden alquilar sistemas WiFi de bolsillo, llamados MiFi, para estar conectados en todo momento.



Vestimenta

En primavera (marzo-mayo) y en otoño (septiembre-noviembre) para Tokio y sus alrededores se aconseja chaquetas ligeras y jerseys. Para el verano (junio-agosto) ropa cómoda y ligera de algodón o lino, y mangas cortas. Para el invierno (diciembre-febrero) ropa de abrigo.



Clima

En general es templado, pero al extenderse el país de norte a sur sobre una longitud de aproximadamente 3.000 km, el tiempo varía en función del lugar y la época del año. Hay cuatro estaciones muy definidas. La primavera y el otoño son especialmente espectaculares.



Electricidad

La corriente eléctrica en todo Japón es de 100 voltios en corriente alterna. Los principales hoteles tienen tomas planas de 110 y 220 voltios. Para cargar las baterías del vídeo o cámara de fotos es preciso solicitar adaptadores en la recepción del hotel. Los japoneses les llaman ADAPTA (tal como suena), al prestarlos suelen hacer firmar un recibo, con el compromiso de devolverlo en la recepción.

Yoichi
Sapporo
Toyako
Shirai

Kanazawa
Nagano
Jigokudani
Matsumoto
Takayama
Tokio
Hakone
Kioto
Nagoya
Himeji
Osaka
Nara
Toba
Hiroshima
Miyajima
Matsuyama
Iya
Kochi
Naruto
Koyasan
Shingu
Takahara
Nachi

Japón

Lugares de interés

Tokio



Capital de Japón desde 1868, esta metrópolis es el centro de la política, la economía y la cultura del país. Desde 1950 la ciudad ha experimentado un gran crecimiento desarrollando una poderosa red de infraestructuras que la convierten en una de las capitales más dinámicas del mundo. Tokio ofrece un atractivo contraste entre frenesí y paz, altos rascacielos y tranquilos santuarios, y mercados tradicionales y grandes centros comerciales.

Kioto



Durante más de mil años, fue la capital de Japón y sigue siendo el principal centro religioso y artístico del país, conservando áreas con templos, casas y comercios tradicionales, especialmente en el barrio de Gion, con sus callejuelas medievales, sus casas de té, y sus restaurantes típicos. Los templos sagrados y las calles tradicionales que irradian serenidad no pueden evocar mejor ese Japón con el que se ha soñado tantas veces.

Monte Fuji



El pico más alto de Japón (3.776 m), considerado sagrado desde la antigüedad. Este hermoso como simétrico se ve desde muchos lugares de la isla de Honshu (incluso desde Tokio los días claros), y es un tema recurrente en la pintura japonesa. El lugar por excelencia para verlo en su esplendor es la localidad de Hakone, ciudad situada en la bella región montañosa donde se encuentra el Parque Nacional de Fuji-Hakone-Izu.

Kanazawa



Antigua plaza fuerte, la localidad de Kanazawa sigue impregnada de la atmósfera del Japón feudal. Sus habitantes siguen manteniendo vivas tradiciones como la ceremonia del té, o el arreglo floral. Los jardines de Kenrokuen, situados en el centro de la ciudad, están considerados entre los más bellos del país.

Takayama



Situada en medio de los Alpes Japoneses, la ciudad de Takayama conserva la atmósfera de ciudad-castillo, caracterizada por las casas de los comerciantes, sus templos y santuarios. La ciudad en sí es un auténtico museo, cada calle nos ofrece alguna curiosidad que descubrir.

Shirakawago



Oculto en un entorno rural que parece salir del Japón medieval, este pueblo es célebre por sus granjas tradicionales con techos de paja al estilo "gassho-zukuri", diseminadas en un paraje de gran belleza a sólo una hora y media de Takayama.

Miyajima



Esta isla santuario es uno de los lugares más venerados del país. Su "Torii" de color rojo es uno de los iconos de Japón, así como el santuario sintoísta de Itsukushima, construido sobre el agua para venerar a la deidad del mar. La vista de Miyajima se realiza desde Hiroshima.

Nikko



A dos horas en tren desde Tokio, el santuario de Toshogu se encuentra en un paraje de belleza natural sin igual. Es uno de los lugares más venerados de Japón al albergar el mausoleo del fundador del shogunato, Tokugawa.

Hiroshima



Frente al Mar Interior, Hiroshima, la "Ciudad de la Paz", es la ciudad más grande de Chugoku. El bombardeo atómico del 6 de agosto de 1945 destruyó por completo todos los edificios del centro de la ciudad, excepto lo que se conoce actualmente como la Cúpula de la Bomba Atómica de Hiroshima, declarada Patrimonio de la Humanidad por la UNESCO como testimonio de los estragos de las armas nucleares. Junto a Hiroshima se encuentra la Isla de Miyajima, famosa por su "Torii" (puerta) en el mar, y con el santuario sintoísta de Itsukushima.

Ise y Toba



Situados en el P. N. de Ise-Shima, conocido por el santuario sintoísta de Ise; y por sus "granjas de perlas", entre las que destaca la situada en la Isla de las Perlas de Mikimoto en Toba, lugar en el que también se encuentran las "Rocas Casadas (Meotoiwa)" que señalan el lugar sagrado al que descienden los dioses y símbolo del buen matrimonio. Bellos paisajes naturales, una costa salpicada por islas y rías que se adentran en la tierra, convierten este lugar en uno de los principales destinos de descanso, espiritualidad y ocio.

Kumano



Kumano es el antiguo nombre de la parte Sur de la península de Kii. Es un foco espiritual que contiene los santuarios de Ise-jingu, Yoshino y Omine, Koyasan y los sagrados santuarios de Kumano Sanzan. Kumano se asocia no sólo con Yomi-no-Kuni, la mítica tierra de los muertos, sino también con paraísos budistas celestiales. Caminar por el antiguo Kumano Kodo es una forma única de experimentar el singular paisaje cultural del territorio espiritual de Kumano.

Koyasan



Koyasan es el hogar de apenas 4.000 habitantes, pero su territorio está repleto de monumentos y pequeños templos de cuidados jardines a los que se acercan cada año más de un millón de turistas, la mayoría de ellos peregrinos dispuestos a recorrer su exigente camino espiritual. Koyasan, junto con el camino japonés de Kumano Kodo, Yoshino y Omine, fue declarado Patrimonio de la Humanidad en 2004 por su riqueza paisajística y los múltiples lugares sagrados unidos por caminos de peregrinación a través de las cordilleras de la montaña de Kii.



SÚPER JAPÓN

11 días / 9 noches

Osaka, Nara, Kioto, Nagoya, Magome, Tsumago, Takayama, Shirakawago, Hakone y Tokio

+ info y reserva online

PRECIO DESDE
3.430 €

Día 1 España / Osaka

Salida en avión a Osaka vía ciudad de conexión. Noche a bordo.

Día 2 Osaka

Llegada, recepción y traslado al hotel. Resto del día libre para disfrutar de la ciudad. Alojamiento.

Día 3 Osaka / Nara / Kioto

(Media pensión)

Visita del Castillo de Osaka. Salida hacia Nara, la capital más antigua de Japón. Visita del templo Todaiji con el Gran Buda "Daibutsu" y el Parque de los Ciervos Sagrados. Almuerzo. Salida hacia Kioto y visita del santuario sintoísta de Fushimi Inari, conocido por sus miles de "Torii" o pórticos. Alojamiento.

Día 4 Kioto (Media pensión)

Por la mañana, visita de la ciudad, incluyendo el Castillo de Nijo, que fuera residencia del Shogun Tokugawa,

de delicada arquitectura y sobria decoración; el templo de Kinkakuji, construido para el Shogun y también llamado "Pabellón Dorado" por las láminas de este metal que lo recubren. Para finalizar, visita del santuario sintoísta de Heian con su bello jardín interior. Almuerzo. Regreso al hotel por cuenta del cliente. Resto del día libre. Alojamiento.

Día 5 Kioto

Desayuno. Día libre. Les proponemos hacer una excursión opcional a Hiroshima y Miyajima (consultar itinerario detallado de la visita y precio). Alojamiento.

Día 6 Kioto / Nagoya / Magome / Tsumago / Takayama (Pensión completa)

Traslado a la estación de Kioto y salida en el tren bala "Nozomi", sin guía, a Nagoya. Llegada y salida por carretera hacia Tsumago, en ruta ha-

remos una parada en el idílico pueblo de Magome, punto estratégico en la ruta Nakasendo del periodo "Edo". Continuación hacia Tsumago, antiguo pueblo de posta de la época feudal de los samuráis. Visita del pueblo para conocer "Waki Honjin", antiguas hospederías de los samuráis. Almuerzo tipo pic-nic. Continuación a la ciudad de Takayama, donde visitaremos la calle comercial Kami Sannomachi, en la que se pueden tener la oportunidad de probar el sake local. Cena de tipo occidental en la Cat. A; cena japonesa en la Cat. B y C. Alojamiento.

Día 7 Takayama / Shirakawago / Nagoya / Hakone (Pensión completa)

Salida por carretera hacia Shirakawago, localidad llena de encanto, declarada Patrimonio de la Humanidad por la UNESCO, famosa por sus casas de Gassho-zukuri. Almuerzo.

Continuación a la estación de Nagoya para salir en tren bala "Shinkansen", sin guía, hacia Odawara. Llegada y traslado al hotel/ryokan en Hakone. Cena de tipo occidental en la Cat. A y B; cena japonesa en la Cat. C. Alojamiento.

Día 8 Hakone / Tokio

(Media pensión)

Salida para visitar el P.N. de Hakone comenzando con un mini-crucero por el lago Ashi y subida en teleférico al Mt. Komagatake, desde donde, si las condiciones climáticas son favorables, podremos disfrutar de una bella vista del Mt. Fuji. Almuerzo. Traslado a Tokio. Llegada y visita de la Torre de Tokio. Traslado al hotel. Alojamiento.

Día 9 Tokio (Media pensión)

Desayuno. Visita de medio día de Tokio: el templo budista de Asakusa Kannon, al que se llega por la ani-

mada calle comercial "Nakamise" y el barrio de Ginza y Santuario Meiji. Almuerzo. Regreso al hotel por cuenta del cliente. Alojamiento.

Día 10 Tokio

Desayuno. Día libre para disfrutar de la capital de Japón, ciudad que encarna como pocas en el mundo la fusión entre tradición y modernidad. Opcionalmente les proponemos una excursión a Nikko (consultar itinerario detallado de la visita y precio). Alojamiento.

Día 11 Tokio / España

Desayuno. A la hora prevista traslado al aeropuerto para salir en avión a España, vía ciudad de conexión. Llegada.

SALIDAS 2023

Tour Regular.

Base LUFTHANSA.

Mínimo 2 personas.

Desde Madrid, Barcelona, Bilbao, Málaga y Valencia.

Enero: 09, 23

Febrero: 06, 20

Marzo: 06, 13, 20, 21, 23, 27, 28, 30

Abril: 03, 04, 06, 10, 11, 17, 24

Mayo: 01, 08, 09, 15, 16, 22, 23, 29, 30

Junio: 05, 06, 12, 13, 19, 20, 26, 27

Julio: 03, 04, 06, 10, 11, 13, 17, 18, 20, 24, 25, 27, 31

Agosto: 01, 03, 07, 08, 10, 14, 15, 17, 21, 22, 24, 28, 29, 31

Septiembre: 04, 05, 07, 11, 12, 14, 18, 19, 21, 25, 26, 28

Octubre: 02, 03, 05, 09, 10, 12, 16, 17, 19, 23, 24, 26, 30, 31

Noviembre: 06, 07, 13, 14, 20, 27

Diciembre: 04, 18

Consultar otras ciudades de salida, compañías y suplementos aéreos.

HOTELES PREVISTOS O SIMILARES

CATEGORÍA A

Osaka	Vischio Osaka (1 noche) (Primera)
Kioto	Keihan Kyoto Hachijoguchi (3 noches) (Primera)
Takayama	Green Hotel (Tenryo-kaku) / Tokyu Stay Hida / Mercure (1 noche) (Primera)
Hakone	Yumoto Fujiya (Standard Room) / Sengokuhara Prince / Hakone Hotel (Moderate) (1 noche) (Primera)
Tokio	Toshi Center Hotel / Monterey Akasaka (3 noches) (Primera)

CATEGORÍA B

Osaka	Rihga Royal (West Wing) (1 noche) (Primera Sup.)
Kioto	Granvia (Standard Room) (3 noches) (Lujo)
Takayama	Green Hotel (Orinkaku) / Associa Resort (Standard Room) (1 noche) (Lujo)
Hakone	Yumoto Fujiya (Hab. Japonesa con camas) / Sengokuhara Prince (Premier) / Hakone Hotel (Superior Room) (1 noche) (Primera)
Tokio	New Otani (Garden Tower - Standard Room) (3 noches) (Primera)

CATEGORÍA C

Osaka	Rihga Royal (Tower Wing) (1 noche) (Primera Sup.)
Kioto	Granvia (Luxury Room) (3 noches) (Lujo)
Takayama	Associa Resort (Deluxe) / Green Hotel (Premium -Orinkaku) (1 noche) (Primera Sup.)
Hakone	Ryuguden (Hab. Japonesa) (1 noche) (Primera Sup.)
Tokio	New Otani (Garden Tower - Deluxe Room) (3 noches) (Primera Sup.)

NUESTRO PRECIO INCLUYE

- Billete línea regular, clase turista "K" con la compañía Lufthansa.
- 9 noches en los hoteles previstos o similares, en cat. A, en hab. doble.
- 6 almuerzos y 2 cenas según itinerario.
- Guía asistente de habla hispana durante el circuito, excepto en los trayectos en tren bala de Kioto a Nagoya, el día 6 de viaje; y desde Nagoya a Odawara, el día 7 de viaje. En algunos casos, la cena en Takayama y Hakone podría no contar con la asistencia del guía.
- A partir de 10 personas, las visitas se harán en autobús, minibús, coche privado o taxi. Menos de 10 personas, se realizarán en transporte público.

- Seguro de Inclusión.
- Tasas aéreas y carburante: 470 € (Sujeto a cambios según fecha de emisión).

OBSERVACIONES

- Consultar itinerario y hoteles previstos para las salidas hasta el 30 de marzo.
- En el día 6 el equipaje principal se envía directamente de Kioto a Tokio, por lo que deberá prever una bolsa de viaje con lo necesario para las noches de Takayama y Hakone (una maleta por persona; suplemento por maleta extra a pagar en destino 3.000 Yenes / maleta).
- La excursión opcional de Hiroshima y Miyajima y la excursión de Nikko han de contratarse antes de la salida de España.

SERVICIOS OPCIONALES

(Precio por persona, mínimo 2)

- Supl. de alojamiento en Ryokan en Hakone para la cat. A: 225 € (en base a hab. doble). Para la cat. B: 190 € (en base a hab. doble).

ACTIVIDADES OPCIONALES

(Precio por persona, mínimo 2)

- Hiroshima y Miyajima (Día 5): 360 €.
- Visita a Nikko (Día 10): 210 €.

TUI PLUS

- Supl. cat. B: desde 285 €.
- Supl. cat. C: desde 1.060 €.

MUY IMPORTANTE

- Suplemento de 60€ por persona para vuelos con llegada a Osaka (Itami/Kansai) entre las 22:00 h y las 06:30 h; para vuelos con salida de Narita (Tokio) entre las 01:00 h y las 09:30 h; y para vuelos con salida de Haneda (Tokio) entre las 01:00 h y las 08:30 h.
- En el caso de reservar noches adicionales en Osaka o en Tokio en hoteles distintos a los confirmados, los traslados de entrada y salida no están incluidos. Consultar suplemento.
- Consultar itinerario y hoteles previstos para las salidas hasta el 29 de marzo.



9

ASIA

Japón



JAPÓN IMPERIAL

8 días / 6 noches

Tokio, Hakone, Kioto, Nara y Osaka

+ info y reserva online

PRECIO DESDE

2.455 €*

Día 1 España / Tokio

Salida en avión a Tokio vía ciudad de conexión. Noche a bordo.

Día 2 Tokio

Llegada, recepción y traslado al hotel en autobús regular (sin asistente). Alojamiento.

Día 3 Tokio

Desayuno. Visita de medio día: el santuario sintoísta de Meiji, la Plaza del Palacio Imperial (vista exterior del Palacio), el templo budista de Asakusa Kannon, al que se llega por la animada calle comercial "Nakamise" y el barrio de Ginza. Regreso al hotel por cuenta del cliente. Alojamiento.

Día 4 Tokio / Hakone / Tokio (Media pensión)

Desayuno. Salida por carretera hacia el P. N. de Hakone, desde donde, si la climatología lo permite, realizaremos un mini-crucero por el lago Ashi

y la visita del valle de Owakudani, pudiendo apreciar el Mt. Fuji. Visita del Museo al Aire Libre de Hakone. Almuerzo. Regreso al hotel. Alojamiento.

Día 5 Tokio / Kioto / Nara / Kioto

Desayuno. Traslado a la estación de Tokio para salir en tren bala "Nozomi" a Kioto. Llegada y salida hacia Nara. De camino visitaremos el santuario sintoísta Fushimi Inari, conocido por sus miles de "Torii" o pórticos. Llegada a Nara y visita del templo de Todaiji con el Gran Buda "Daibutsu" y del Parque de los Ciervos Sagrados. Traslado a Kioto. Alojamiento.

Día 6 Kioto (Media pensión)

Desayuno. Visita de la ciudad, incluyendo el templo Tenryu-ji con su bello jardín japonés, que data del S. XIV; el bosque de bambú de Arashiyama; el templo de Kinkakuji, conoci-

do como "Pabellón Dorado" por las láminas de este metal que lo recubren; y el templo Sanjusangendo, conocido como el templo de las 1.001 Kannon. Almuerzo. Visita del barrio de Gion, la zona más tradicional de la ciudad de Kioto. Alojamiento.

Día 7 Kioto

Desayuno. Día libre. Posibilidad de realizar una excursión opcional a Hiroshima y Miyajima (consultar itinerario detallado de la visita y precio). Alojamiento.

Día 8 Kioto / Osaka / España

Desayuno. Traslado al aeropuerto (sin asistente) para salir en vuelo a España, vía ciudad de conexión. Llegada.

SALIDAS 2023

Tour Regular.

Base **LUFTHANSA**.

Mínimo 2 personas.

Desde Madrid, Barcelona, Bilbao, Málaga y Valencia.

2023

Enero: 09

Febrero: 06

Marzo: 06, 13, 20, 27

Abril: 03, 10, 17, 24

Mayo: 08, 15, 22, 29

Junio: 05, 12, 19, 26

Julio: 03, 10, 17, 24, 31

Agosto: 14, 21, 28

Septiembre: 04, 11, 18, 25

Octubre: 02, 09, 16, 23, 30

Noviembre: 06, 13, 20, 27

Diciembre: 04, 18

Consultar otras ciudades de salida, compañías y suplementos aéreos.

HOTELES PREVISTOS O SIMILARES

CATEGORÍA A

Tokio New Otani (Garden Tower)
(3 noches) (Primera Sup.)

Kioto Kyoto Tokyu (Hab. Estándar)
(3 noches) (Primera Sup.)

CATEGORÍA B

Tokio New Otani (Garden Tower)
(3 noches) (Primera Sup.)

Kioto Kyoto Tokyu (Premium Floor)
(3 noches) (Primera Sup.)

NUESTRO PRECIO INCLUYE

- Billete línea regular, clase turista "K", con la compañía Lufthansa.
- 6 noches en los hoteles previstos o similares, en régimen de alojamiento y desayuno en cat. A, en hab. doble.
- 2 almuerzos según itinerario.
- Servicio regular-compartido en castellano, utilizando transporte público, taxi, coche o minibus, dependiendo del número de pasajeros.
- Guía asistente de habla hispana, excepto en el traslado de llegada a Tokio y en el traslado de salida al aeropuerto el último día.
- Seguro de Inclusión.
- Tasas aéreas y carburante: 470 € (Sujeto a cambios según fecha de emisión).

OBSERVACIONES

- El día 5 el equipaje principal se envía directamente de Tokio a Kioto (una maleta por persona), por lo que solo tendrán acceso al mismo una vez lleguen al hotel de Kioto.
- El día 8, en el traslado de salida al aeropuerto, sólo está permitida una maleta por persona; suplemento por maleta extra a pagar en destino 1.000 yenes / maleta.
- La excursión opcional de Hiroshima y Miyajima ha de contratarse antes de la salida de España.
- * Oferta Venta Anticipada para reservas realizadas con más de 30 días de antelación a la salida del viaje aplicada en precio.

ACTIVIDADES OPCIONALES

(Precio por persona, mínimo 2)

- Hiroshima y Miyajima (Día 7): 385 €.

MUY IMPORTANTE

- Los vuelos previstos llegan al aeropuerto de Narita (Tokio). Suplemento por traslado aeropuerto de Haneda (Tokio) - hotel: 50€ / persona.
- No hay traslados regulares para vuelos con salida desde Osaka (Itami/Kansai) a España antes de las 06:00 h, por lo que si la hora de salida del vuelo es antes de las 08:00 h, este traslado tendrá que realizarse en taxi con un suplemento de 145€ / persona.



JAPÓN ESENCIAL

11 días / 9 noches (14 días / 12 noches con ext. a Ise y Kumano)

Tokio, Hakone, Nara, Kioto, Kanazawa, Shirakawago, Takayama, Gero, Nagoya, Osaka

+ info y reserva online

PRECIO DESDE
3.270 €*

Día 1 España / Tokio

Salida en avión a Tokio, vía ciudad de conexión. Noche a bordo.

Día 2 Tokio

Llegada y traslado al hotel. Resto del día libre. Alojamiento.

Día 3 Tokio

Desayuno. Visita de medio día de Tokio, que incluye: la Plaza del Palacio Imperial, residencia de la familia imperial japonesa (vista exterior); el santuario sintoísta de Meiji, el templo budista de Senso-ji, al que se llega por la animada calle comercial "Nakamise". Paseo por el distrito de Ginza. Tiempo libre. Traslado al hotel por cuenta del cliente. Alojamiento.

Día 4 Tokio / Hakone / Tokio (Media pensión)

Visita del P. N. de Hakone, desde donde, si la climatología lo permite, realizaremos un mini-crucero por el lago Ashi y la visita del valle de Owakudani, también conocido como valle del Infierno. Continuación con la visita del Museo al Aire Libre de Hakone. Traslado a Tokio. Alojamiento.

Día 5 Tokio / Kioto / Nara / Kioto

Traslado a la estación de Tokio para coger tren bala Nozomi con destino

Kioto, llegada a la estación de Kioto. Salida hacia Nara, donde visitaremos el templo Todaiji con el Gran Buda "Daibutsu" y el Parque de los Ciervos Sagrados. Continuamos visitando el Santuario de Fushimi Inari de camino a Kioto. Llegada al hotel. Alojamiento.

Día 6 Kioto (Media pensión)

Desayuno. Visita del Templo de Tenryuji, bosque bambú en Arashiyama y templo de Kinkakuji, también llamado "Pabellón Dorado". Visita del templo de Sanjusagendo. Terminaremos el día con un paseo por las calles de Gion, famoso por ser el barrio de las Geishas. Regreso al hotel. Alojamiento.

Día 7 Kioto

Desayuno. Día libre. Les proponemos hacer una excursión opcional a Hiroshima y Miyajima (consultar itinerario de la visita y precio). Alojamiento.

Día 8 Kioto / Kanazawa

Desayuno. Traslado a la estación de Kioto para tomar tren express, llegada a la estación de Kanazawa. Comenzamos la visita en el Mercado Omicho, barrio de Higashichaya, Jardín Kenrokuen. Tiempo libre en el Mercado para tomar el almuerzo

por su cuenta. Por la tarde traslado al hotel. Alojamiento.

Día 9 Kanazawa / Shirakawago / Takayama / Gero (Pensión completa)

Desayuno. Salida hacia Shirakawago, declarada Patrimonio de la Humanidad por la UNESCO. Almuerzo. Continuación hacia Takayama, donde visitaremos la calle Kami-Sannomachi. Terminaremos el día con la visita del Yatai Kaikan, sala de exposición de las carrozas utilizadas en las festividades tradicionales. Traslado al hotel de Gero y tiempo libre para disfrutar del onsen del hotel. Cena japonesa. Alojamiento.

Día 10 Gero / Nagoya / Osaka

Desayuno. Traslado a la estación de Gero a pie, tomamos el tren express hasta Nagoya. Allí tomamos tren bala Nozomi con destino a Osaka a la llegada realizamos visita de la ciudad, incluyendo barrio Dotombori, muy animado lleno de restaurantes y el Castillo de Osaka. Regreso al hotel. Alojamiento.

Día 11 Osaka / España

Desayuno. A la hora prevista traslado al aeropuerto (sin asistente) para salir en avión a España, vía ciudades de conexión. Llegada.

EXTENSIÓN ISE Y KUMANO

Días 1 al 9

Mismo itinerario que el programa Japón Esencial.

Día 10 Gero / Nagoya

Desayuno. Traslado a la estación de Gero a pie, tomamos el tren express Wideview Hida hasta Nagoya. A la llegada realizamos visita de la ciudad, incluyendo museo conmemorativo de Tecnología e Industria de Toyota. Almuerzo por su cuenta. Continuamos con la visita del Castillo de Nagoya. Regreso al hotel. Alojamiento.

Día 11 Nagoya / Ise / Toba (Pensión completa)

Desayuno. Traslado a Ise, donde visitaremos su santuario sintoísta y las calles comerciales que se encuentran a su alrededor. Conoceremos la Cabaña de Ama (buceadoras) donde comeremos mariscos y pescados capturados y cocinados por ellas mismas. Salida hacia Toba, llegada, cena y alojamiento.

Día 12 Toba / Ise / Ruta de Kumano / Nachi-Katsuura (Pensión completa)

Visita de las rocas Meoto-Iwa (Rocas Casadas). Salida hacia la antigua

ruta de peregrinación de Kumano. Almuerzo. Por la tarde, haremos un pequeño trekking por el Camino de Kumano hasta llegar a la cascada de Nachi (2 h aproximadamente). Finalmente, llegaremos a la cascada de Nachi, con una altura de 133 m. Traslado al ryokan. Cena y alojamiento.

Día 13 Nachi-Katsuura / Koyasan / Osaka (Media pensión)

Salida hacia Koyasan. Llegada y almuerzo vegetariano en uno de los monasterios. Visita de Okuno-in, el mausoleo dedicado al monje Kukai, fundador en el S. IX del complejo monástico y de la escuela Shingon. Visita del conjunto de templos Danjo Garan y del templo Kongobuji. Salida hacia Osaka. Llegada al hotel.

Día 14 Osaka / España

Desayuno. Traslado al aeropuerto en autobús regular (sin asistente) para salir en vuelo a España, vía ciudad de conexión. Llegada.

SALIDAS 2023

Tour Regular

Base LUFTHANSA

Mínimo 2 personas.

Desde Madrid, Barcelona y Málaga.

Ene: 09

Feb: 06

Mar: 06, 13

Abr: 03, 10, 17

May: 08, 15, 22, 29

Jun: 05, 12, 19, 26

Jul: 03, 10, 17, 24, 31

Ago: 14, 21, 28

Sept: 04, 11, 18, 25

Oct: 02, 09, 16, 23, 30

Nov: 06, 13, 20, 27

Consultar otras ciudades de salida, compañías y suplementos aéreos.

HOTELES PREVISTOS O SIMILARES

CATEGORÍA A

Tokio New Otani Tokyo (Garden Tower) (Primera Sup.)

Kioto Kyoto Tokyu (Superior) (Primera Sup.)

Kanazawa Kanazawa Tokyu (Hyatt Centric Kanazawa o ANA Crowne Plaza Kanazawa) (Primera)

Gero Ryokan Suimeikan (edificio "Hisenkaku" o "Sansuikaku") (Hab. Japonesa con futon o habitación con camas) (Primera)

*Osaka Sheraton Miyako (1 noche) (Primera Sup.)

CATEGORÍA B

Tokio New Otani Tokyo (Garden Tower) (Primera Sup.)

Kioto Kyoto Tokyu (Premium) (Primera Sup.)

Kanazawa Kanazawa Tokyu Hotel (Hyatt Centric Kanazawa o ANA Crowne Plaza Kanazawa) (Primera)

Gero Ryokan Suimeikan (edificio "Hisenkaku" o "Sansuikaku") (Hab. Japonesa con futon o habitación con camas) (Primera)

*Osaka Sheraton Miyako (1 noche) (Primera Sup.)

*Si la última noche es en Tokio en lugar de Osaka, alojamiento en el hotel New Otani Tokyo, Garden Tower. (Cat. A y Cat. B)

EXTENSIÓN ISE Y KUMANO

Nagoya (1 noche) Hotel Nikko Style Nagoya

Toba (1 noche) Toba Hotel International

NachiKatsuura Ryokan Katsuura Gyoen,

habitación al estilo japonés con futon (camas japonesas) (Primera)

Nota: En este ryokan no hay habitaciones con camas occidentales.

Osaka Sheraton Miyako Hotel

(1 noche) Osaka

NUESTRO PRECIO INCLUYE

- Billete línea regular, clase turista "K", con la compañía Lufthansa.
- 9 noches en los hoteles previstos o similares, en régimen de alojamiento y desayuno.
- 3 almuerzos y 1 cena según itinerario.
- Guía asistente de habla hispana durante todo el circuito, excepto en los trayectos en tren y en el traslado de salida al aeropuerto el último día.
- Visitas en autobús, minibus, coche privado, taxi o transporte público dependiendo del número de pasajeros.
- Seguro de inclusión.
- Tasas aéreas y carburante: 470 € (Sujepto a cambios según fecha de emisión).

OBSERVACIONES

- El día 5 el equipaje principal se envía directamente de Tokio a Kioto (una maleta por persona), por lo que sólo tendrán acceso al mismo una vez lleguen al hotel de Kioto.

- El día 8 el equipaje principal se envía directamente de Kioto al hotel de Osaka o Tokio (dependiendo del aeropuerto de salida), por lo que deberán llevar una bolsa de viaje con lo necesario para las noches de Kanazawa y Gero (una maleta por persona).
- * Oferta Venta Anticipada para reservas realizadas con más de 30 días de antelación a la salida del viaje aplicada en precio.

ACTIVIDADES OPCIONALES (Precio por persona, mínimo 2)

- Hiroshima y Miyajima (Día 7): 385 €.

MUY IMPORTANTE

- Los vuelos previstos llegan/salen del aeropuerto de Narita (Tokio). Suplemento por traslado aeropuerto de Haneda (Tokio) - hotel: 50 € / persona.



11

ASIA

Japón



JAPÓN CLÁSICO

8 días / 6 noches

Osaka, Nara, Kioto, Hakone y Tokio

+ info y reserva online

PRECIO DESDE
2.825 €

Día 1 España / Osaka

Salida en avión a Osaka vía ciudad de conexión. Noche a bordo.

Día 2 Osaka

Llegada, recepción y traslado al hotel. Resto del día libre para disfrutar de la ciudad. Alojamiento.

Día 3 Osaka / Nara / Kioto

(Media pensión)

Visita del Castillo de Osaka. Salida hacia Nara, la capital más antigua de Japón. Visita del templo Todaiji con el Gran Buda "Daibutsu" y el Parque de los Ciervos Sagrados. Almuerzo. Salida hacia Kioto y visita del santuario sintoísta de Fushimi Inari, conocido por sus miles de "Torii" o pórticos. Alojamiento.

Día 4 Kioto (Media pensión)

Por la mañana, visita de la ciudad, incluyendo el jardín zen del templo Tenryu-ji, el Bosque de Bambú de Arashiyama, el templo de Kinkakuj, construido para el Shogún y también llamado "Pabellón Dorado" por las láminas de este metal que lo recubren y el Castillo de Nijo, que fuera residencia del Shogún Tokugawa. Almuerzo. Regreso al hotel

por cuenta del cliente. Resto del día libre. Alojamiento.

Día 5 Kioto / Hakone

(Pensión completa)

Traslado a la estación de Kioto y salida en el tren bala "Hikari", sin guía, hacia Odawara. Llegada y traslado al P.N. de Hakone realizando un mini-crucero por el lago Ashi y subida en teleférico al Mt. Komagatake, desde donde, si las condiciones climáticas son favorables, podremos disfrutar de una bella vista del Mt. Fuji. Almuerzo. Continuación hacia el hotel/ryokan en Hakone. Cena de tipo occidental en el hotel/ cena japonesa en el ryokan y alojamiento.

Día 6 Hakone / Tokio (Media pensión)

Salida hacia Tokio. Llegada y comienzo de la visita de medio día de Tokio, que incluye: el santuario sintoísta de Meiji, la Torre de Tokio y por último, visita del templo budista de Asakusa Kannon, al que se llega por la animada calle comercial "Nakamise". Almuerzo. Alojamiento.

Día 7 Tokio

Desayuno. Día libre para disfrutar de la capital de Japón, que encarna co-

mo pocas en el mundo la fusión entre tradición y modernidad. Alojamiento.

Día 8 Tokio / España

Desayuno. Traslado al aeropuerto para salir en vuelo a España, vía ciudad de conexión. Llegada.

SALIDAS 2023

Tour Regular

Base LUFTHANSA

Mínimo 2 personas

Desde Madrid, Barcelona y Málaga.

Marzo: 20

Abril: 03, 10, 17, 24

Mayo: 01, 08, 15, 22, 29

Junio: 05, 12, 19, 26

Julio: 03, 10, 17, 24, 31

Agosto: 07, 14, 21, 28

Septiembre: 04, 11, 18, 25

Octubre: 02, 09, 16, 23, 30

Noviembre: 06, 13

Diciembre: 18

Consultar otras ciudades de salida, compañías y suplementos aéreos.

HOTELES PREVISTOS O SIMILARES

CATEGORÍA A

Osaka	Monterey Le Frere
(1 noche)	(Primera)
Kioto	Vischio Kyoto
(2 noches)	(Primera)
Hakone	Sengokuhara Prince / Yumoto
(1 noche)	Fujiya (Primera)
Tokio	Villa Fontaine Grand Tokio
(2 noches)	Ariake (Primera)

CATEGORÍA B

Osaka	Intergate Osaka Umeda
(1 noche)	(Primera Sup.)
Kioto	Kyoto Century
(2 noches)	(Primera)
Hakone	Sengokuhara Prince (Premier) / Yumoto Fujiya (Primera)
(1 noche)	
Tokio	Grand Nikko Tokyo Daiba
(2 noches)	(Primera Sup.)

CATEGORÍA C

Osaka	Intergate Osaka Umeda
(1 noche)	(Primera Sup.)
Kioto	The Thousand Kyoto
(2 noches)	(Primera)
Hakone	Kowakien Tenyu (Hab. Japonesa con camas) / Ryuguden (Hab. Japonesa) (Primera Sup.)
(1 noche)	
Tokio	Grand Nikko Tokyo Daiba
(2 noches)	(Primera Sup.)

NUESTRO PRECIO INCLUYE

- Billete línea regular, clase turista "K" con la compañía Lufthansa.
- 6 noches en los hoteles previstos o similares, en régimen de alojamiento y desayuno.
- 4 almuerzos y 1 cena según itinerario.
- Guía asistente de habla hispana durante el circuito, excepto en el trayecto en tren bala desde Kioto a Odawara, el

día 5 de viaje. En algunos casos, la cena en Hakone podría no contar con la asistencia del guía.

- A partir de 10 personas, las visitas se harán en autobús, minibús, coche privado o taxi. Menos de 10 personas, se realizarán en transporte público.
- Seguro de inclusión.
- Tasas aéreas y carburante: 470 € (Sujeto a cambios según fecha de emisión).

OBSERVACIONES

- El equipaje principal se envía directamente de Kioto a Tokio, por lo que deberán prever una bolsa de viaje con lo necesario para la noche de Hakone.
- Suplemento por maleta extra a pagar en destino: 3.000 Yenes / maleta.

MUY IMPORTANTE

- Consultar hoteles previstos para las salidas hasta el 20 de marzo.
- Suplemento de 60€ por persona, para vuelos con llegada a Osaka (Itami/Kansai) entre las 22:00 h y las 06:30 h; para vuelos con salida de Narita (Tokio) entre las 01:00 h y las 09:30 h; y para vuelos con salida de Haneda (Tokio) entre las 01:00 h y las 08:30 h.
- En caso de reservar noches adicionales en Osaka o en Tokio en hoteles distintos a los confirmados, los traslados de entrada y salida no están incluidos. Consultar suplemento.

TUI PLUS

- Supl. cat. B: desde 245 €.
- Supl. cat. C: desde 740 €.



JAPÓN TRADICIONAL

11 días / 9 noches

Kioto, Nara, Osaka, Kanazawa, Shirakawago, Takayama, Matsumoto y Tokio

+ info y reserva online

PRECIO DESDE
3.250 €

Día 1 España / Kioto

Salida en vuelo con destino Kioto, vía ciudad de conexión. Noche a bordo.

Día 2 Kioto

Llegada al aeropuerto. Encuentro con el asistente de habla hispana que le acompañará en el traslado hasta el hotel en transporte público. Alojamiento.

Día 3 Kioto

Desayuno. Visita de la ciudad incluyendo el templo Kiyomizu-dera y sus alrededores (Ninen-zaka y Sanren-zaka), Ryoan-ji, Kinkaku-ji (Pabellón dorado) y el Sanjusangen-do. Además, tendrán la oportunidad de pasear por Gion. Alojamiento.

Día 4 Kioto / Nara / Osaka

Desayuno. Salida hacia Fushimi Inari Taisha en tren. Continuación hasta

Nara y visita del templo Todai-ji y del gran santuario sintoísta Kasuga. Ambos edificios están situados en el parque de Nara. Traslado al hotel de Osaka. Alojamiento.

Día 5 Osaka

Desayuno. Día libre. Opcionalmente podrán realizar una visita al Monte Koya (consultar itinerario detallado de la visita y precio). Alojamiento.

Día 6 Osaka / Kanazawa

Desayuno. Salida sin asistente hasta la estación de Osaka y desde allí hacia Kanazawa en tren exprés (2.5hr aprox). Llegada a Kanazawa y tarde libre para explorar la ciudad. Alojamiento.

Día 7 Kanazawa / Shirakawago / Takayama (Media Pensión)

Salida sin asistente hasta la estación de autobús de Kanazawa y desde

allí en autobús express hasta Shirakawa-go (Patrimonio de la Humanidad). Continuamos hasta Takayama en autobús express. Llegada a Takayama y tarde libre para explorar la ciudad.

* Cena y alojamiento de estilo tradicional japonés.

Día 8 Takayama / Matsumoto

Desayuno. Salida sin asistente hasta la estación de autobús de Takayama y desde allí hacia Matsumoto en autobús express. Llegada a Matsumoto y tarde libre para explorar la ciudad. Alojamiento.

Día 9 Matsumoto / Tokio

Desayuno. Traslado por su cuenta a la estación de Matsumoto y salida hacia Tokio en tren exprés (2.5hr aprox). Llegada a la estación de Shinjuku y traslado al hotel por su cuenta. Alojamiento.

Día 10 Tokio

Desayuno. Visita de la ciudad incluyendo el santuario sintoísta Meiji Jingu y al barrio de Asakusa donde se encuentran el templo Senso-ji y la larga calle Nakamise-dori. Paseo por el barrio de Harajuku y visita al Tokyo Metropolitan Government Building. Alojamiento.

Día 11 Tokio

Desayuno. Traslado al aeropuerto en transporte público, por cuenta del cliente para salir en vuelo a España, vía ciudad de conexión. Llegada.

SALIDAS 2023

Tour Regular
Base LUFTHANSA
Mínimo 2 personas
Desde Madrid, Barcelona y Málaga.

Abril: 03, 10, 17, 24
Mayo: 08, 15, 22, 29
Junio: 12, 26
Julio: 03, 10, 17, 24, 31
Agosto: 07, 14, 21, 28
Septiembre: 04, 11, 18, 25
Octubre: 02, 09, 16, 23, 30
Noviembre: 06, 13, 20, 27
Diciembre: 04, 11, 18, 25

Consultar otras ciudades de salida, compañías y suplementos aéreos.

HOTELES PREVISTOS O SIMILARES

CATEGORÍA A

Kioto (2 noches)	Elcient Kyoto (Turista Sup.)
Osaka (2 noches)	Hotel Monterey Osaka (Primera)
Kanazawa (1 noche)	New Grand Hotel Premier (Turista)
Takayama (1 noche)	RYOKAN Hoshokaku (Primera)
Matsumoto (1 noche)	HOTEL Matsumoto Kagetsu
Tokio (2 noches)	Sunshine City Prince (Primera)

CATEGORÍA B

Kioto (2 noches)	Miyako Kyoto Hachijo (Primera)
Osaka (2 noches)	Hotel Monterey Grasmere (Primera)
Kanazawa (1 noche)	Tokyu Hotel (Primera)
Takayama (1 noche)	RYOKAN Hoshokaku (Turista Sup.)
Matsumoto (1 noche)	HOTEL Matsumoto Kagetsu
Tokio (2 noches)	Metropolitan Tokyo (Primera)

NUESTRO PRECIO INCLUYE

- Billete línea regular, clase turista "K", con la compañía Lufthansa.
- 9 noches en los hoteles previstos o similares, en régimen de alojamiento y desayuno.
- Guía de habla hispana el día 3 y 10 del itinerario durante la visita.
- Visita de la ciudad de Tokio y visita de Kioto.
- 1 cena según itinerario.
- Seguro de inclusión.
- Tasas aéreas y carburante: 470 € (Sujeto a cambios según fecha de emisión).

OBSERVACIONES

- El día 4 de itinerario el equipaje principal se envía directamente de Kioto a Kanazawa, por lo que deberán prever una bolsa de viaje con lo necesario para las noches de Osaka y Kanazawa.
- El día 6 el equipaje principal de envía directamente de Kanazawa a Tokio, por lo que deberán prever una bolsa de viaje con lo necesario para la noche de Takayama y Matsumoto.
- La excursión opcional de Monte Koya ha de contratarse antes de la salida de España.

ACTIVIDADES OPCIONALES (Precio por persona, mínimo 2)

- Monte Koya (Día 5): 285 €.

TUI PLUS

- Suplemento Cat B desde: 375 €



13

ASIA

Japón



JAPÓN IMPRESCINDIBLE

12 días / 10 noches

Tokio, Kanazawa, Shirakawago, Takayama, Kobe, Hiroshima, Kioto y Nara

+ info y reserva online

PRECIO DESDE
3.250 €

Día 1 España / Tokio

Salida en vuelo con destino Tokio, vía ciudad de conexión. Noche a bordo.

Día 2 Tokio

Llegada, recepción y traslado al hotel en transporte público con asistente. Alojamiento.

Día 3 Tokio

Desayuno. Visita de la ciudad incluyendo el santuario sintoísta Meiji Jingu y al barrio de Asakusa donde se encuentran el templo Senso-ji y la larga calle Nakamise-dori. Paseo por el barrio de Harajuku y al Tokyo Metropolitan Government Building. Alojamiento.

Día 4 Tokio

Desayuno. Día libre para explorar la ciudad. Posibilidad de realizar una excursión opcional a Hakone ó Ni-

kko (consultar itinerario detallado y precio). Alojamiento.

Día 5 Tokio / Kanazawa

Desayuno. Salida sin asistente hasta la estación de Tokio y desde allí hacia Kanazawa en tren bala SHINKANSEN (2.5hr aprox.) usando el JR Pass. Llegada a Kanazawa y tarde libre para explorar la ciudad. Alojamiento.

Día 6 Kanazawa / Shirakawago / Takayama (Media Pensión)

Salida sin asistente hasta la estación de autobús de Kanazawa y desde allí en autobús express hasta Shirakawa-go (Patrimonio de la Humanidad). Luego se continúa hasta Takayama en autobús express. Llegada a Takayama y tarde libre para explorar la ciudad.

* Cena y alojamiento de estilo tradicional japonés.

Día 7 Takayama / Kobe

Desayuno. Salida sin asistente hasta la estación de Takayama y desde allí hacia Kobe vía Nagoya usando el JR Pass: tren express hasta Nagoya (2.5hr aprox.), cambio a tren bala SHINKANSEN (1hr aprox.) para continuar hasta Kobe. Llegada a Kobe. Alojamiento.

Día 8 Kobe / Himeji / Hiroshima

Desayuno. Salida sin asistente hasta la estación de Shin-Kobe y desde allí hacia Hiroshima en tren bala SHINKANSEN (1.10hrs. aprox.) usando el JR Pass. Si lo desea puede parar en Himeji (Shin Kobe - Himeji 0.5hr aprox. en SHINKANSEN). Llegada a Hiroshima. Alojamiento.

Día 9 Hiroshima / Kioto

Desayuno. Salida sin asistente hasta la estación de Hiroshima y desde

allí hacia Kioto via Osaka usando el JR Pass: tren bala SHINKANSEN, primero hasta Shin-Osaka (1.5hr) y desde allí hasta Kioto (15min). Llegada a Kioto. Alojamiento.

Día 10 Kioto

Visita de la ciudad incluyendo el templo Kiyomizu-dera y sus alrededores (Ninen-zaka y Sannen-zaka), Ryoan-ji, Kinkaku-ji (Pabellón dorado) y el Sanjusangen-do. Además, tendrán la oportunidad de pasear por Gion. Alojamiento.

Día 11 Kioto / Nara / Kioto

Desayuno. Salida de Kioto a Nara en tren. Visita del templo Todai-ji y del gran santuario sintoísta Kasuga. Ambos edificios están situados en el parque de Nara. De vuelta a Kioto parada en Fushimi Inari Taisha. Alojamiento.

Día 12 Kioto / Osaka

Desayuno. Traslado al aeropuerto en transporte público, por cuenta del cliente para salir en vuelo a España, vía ciudad de conexión. Llegada.

SALIDAS 2023

Tour Regular
Base LUFTHANSA
Mínimo 2 personas
Desde Madrid, Barcelona y Málaga.

Abril: 03, 10, 17, 24
Mayo: 08, 15, 22, 29
Junio: 12, 26
Julio: 03, 10, 17, 24, 31
Agosto: 07, 14, 21, 28
Septiembre: 04, 11, 18, 25
Octubre: 02, 09, 16, 23, 30
Noviembre: 06, 13, 20, 27
Diciembre: 04, 11, 18, 25

Consultar otras ciudades de salida, compañías y suplementos aéreos.

HOTELES PREVISTOS O SIMILARES

CATEGORÍA A

Tokio (3 noches)	Sunshine City Prince (Primera)
Kanazawa (1 noche)	New Grand Hotel Premier (Turista)
Takayama (1 noche)	RYOKAN Hoshokaku (Primera)
Kobe (1 noche)	Villa Fontaine Kobe Sannomiya (Primera)
Hiroshima (1 noche)	The Royal Park Hotel Hiroshima Riverside (Primera)
Kioto (2 noches)	Elcient Kyoto (Turista Sup.)

CATEGORÍA B

Tokio (3 noches)	Metropolitan Tokyo (Primera)
Kanazawa (1 noche)	Tokyu Hotel (Primera)
Takayama (1 noche)	RYOKAN Hoshokaku (Turista Sup.)
Kobe (1 noche)	Hotel ANA Crowne Plaza Kobe (Primera Superior)
Hiroshima (1 noche)	Granvia Hiroshima (Primera Superior)
Kioto (2 noches)	Miyako Kyoto Hachijo (Primera)

NUESTRO PRECIO INCLUYE

- Billete línea regular, clase turista "K", con la compañía Lufthansa.
- 10 noches en los hoteles previstos o similares, en régimen de alojamiento y desayuno.
- Guía de habla hispana el día 3 y 10 del itinerario durante la visita.
- 1 cena según itinerario.
- Japan Rail Pass en clase turista de 7 días.
- Seguro de inclusión.
- Tasas aéreas y carburante: 470 € (Sujeto a cambios según fecha de emisión).

OBSERVACIONES

- El importe del Japan Rail Pass fluctúa en función del tipo de cambio y su importe puede variar hasta el momento de la emisión del mismo.
- El equipaje principal se envía de Tokio a Kioto el día 5 de itinerario, por lo que sólo tendrán acceso al mismo una vez llegue al hotel de Kioto (una maleta por persona).
- Las excursiones opcionales de Hakone y Nikko han de contratarse antes de la salida de España. Consultar itinerario detallado y precio.

TUI PLUS

- Suplemento Cat B desde: 445 €



KUMANO EXPRESS

11 días / 9 noches

Osaka, Kioto, Ruta de Kumano, Koyasan, Kinosaki, Tokio

+ info y reserva online

PRECIO DESDE
4.980 €

Día 1 España / Osaka

Salida en avión a Osaka, vía ciudad de conexión. Noche a bordo.

Día 2 Osaka / Kioto

Llegada, recepción y traslado al hotel en transporte público. Resto del día libre. Alojamiento.

Día 3 Kioto (Media pensión)

Visita de la ciudad, incluyendo el templo Kiyomizu-dera y sus alrededores; el jardín zen Ryoanji; el templo de Kinkakuji, construido para el shogún y también llamado "Pabellón Dorado", por las láminas de este metal que lo recubren; y el templo Sanjusangendo, conocido como el templo de las 1.001 Kannon, diosa budista de la misericordia que tiene 1.000 brazos. Además, tendrán la oportunidad de pasear por el barrio de Gion, la zona

más tradicional de la ciudad de Kioto. Almuerzo. Alojamiento.

Día 4 Kioto

Desayuno. Día libre. Posibilidad de realizar una excursión opcional a Nara y Fushimi Inari (consultar itinerario de la visita y precio). Alojamiento.

Día 5 Kioto / Ruta de Kumano / Kawayu Onsen (Media pensión)

Salida al lugar sagrado de Kumano, donde caminaremos por la antigua ruta de peregrinación. Esta ruta, para los japoneses, es similar a nuestro "Camino de Santiago". La excursión termina en el principal recinto de la ruta de peregrinación y el Oyonohara (el recinto antiguo de Kumano Hongu Taisha). Traslado y cena de tipo japonés en el ryokan. Alojamiento.

Día 6 Kawayu Onsen / Koyasan (Media pensión)

Salida hacia Koyasan en transporte público. Llegada y visita de Koyasan, ciudad y monte sagrado budista con más de cien templos, que atrae cada año a millones de peregrinos. Visita de Okuno-in, el mausoleo dedicado al monje Kukai, fundador en el S. IX del complejo monástico y de la escuela Shingon. Continuación al Templo Kongobuji y de la pagoda Konpon Daito, la más grande de todo el complejo. Llegada al monasterio. Cena vegetariana. Alojamiento.

Día 7 Koyasan / Osaka (Media pensión)

Los que lo deseen, podrán madrugar para asistir a los servicios religiosos en el monasterio budista. Hoy el

desayuno será típicamente monacal (vegetariano). Salida hacia Osaka en transporte público. Almuerzo y visita de medio día al Castillo de Osaka, y paseo por el barrio de Dotonbori. Alojamiento.

Día 8 Osaka / Kinosaki Onsen (Media pensión)

A la hora indicada, salida hacia Kinosaki Onsen en tren exprés y traslado al ryokan. En esta población, podrá disfrutar si lo desea, de los siete famosos tipos de baños termales de la zona. Cena de tipo japonés. Alojamiento.

Día 9 Kinosaki Onsen / Tokio

Desayuno. Salida hacia la estación de Shin Osaka en tren exprés y conexión hacia Tokio en tren bala por cuenta del cliente. Llegada a la

estación de Tokio y traslado al hotel por cuenta del cliente. Alojamiento.

Día 10 Tokio (Media pensión)

Comenzamos la visita de Tokio que incluye: el santuario sintoísta de Meiji y el templo budista de Asakusa al que se llega por la animada calle comercial de Nakamise; el barrio de Harajuku y el Edificio del Gobierno Metropolitano de Tokio, desde donde disfrutaremos de una panorámica de la ciudad a 202 m de altitud. Regreso al hotel. Alojamiento.

Día 11 Tokio / España

Desayuno. Traslado al aeropuerto por cuenta del cliente, para salir en vuelo a España, vía ciudad de conexión. Llegada.

SALIDAS 2023

Tour Regular
Base **LUFTHANSA**
Mínimo 2 personas
Desde Madrid, Barcelona y Málaga.

Marzo: 27
Abril: 03, 10, 17
Mayo: 15, 29
Junio: 05, 19
Julio: 03, 17
Agosto: 07, 21
Septiembre: 11, 25
Octubre: 09, 23
Noviembre: 06, 20

Consultar otras ciudades de salida, compañías y suplementos aéreos.

HOTELES PREVISTOS O SIMILARES

CATEGORÍA A

Kioto (3 noches)	Elcient Kyoto (Turista Sup.)
Kawayu Onsen (1 noche)	Ryokan Kawayu Fujiya (Turista Sup.)
Koyasan (1 noche)	Monasterio Shojoshin-in (Primera)
Osaka (1 noche)	Monterey Osaka (Turista Sup.)
Kinosaki (1 noche)	Ryokan Kawaguchi-ya Honkan (Turista Sup.)
Tokio (2 noches)	Sunshine City Prince (Primera)

CATEGORÍA B

Kioto (3 noches)	Miyako Kyoto Hachijo (Primera)
Kawayu Onsen (1 noche)	Ryokan Kawayu Fujiya (Turista Sup.)
Koyasan (1 noche)	Monasterio Shojoshin-in (Primera)
Osaka (1 noche)	Monterey Grasmere (Primera)
Kinosaki (1 noche)	Ryokan Kawaguchi-ya Honkan (Turista Sup.)
Tokio (2 noches)	Metropolitan Tokyo (Primera)

Las habitaciones del monasterio de Koyasan no disponen de baño/servicio privado.

NUESTRO PRECIO INCLUYE

- Billete línea regular, clase turista "K", con la compañía Lufthansa.
- 9 noches en los hoteles previstos o similares, en régimen de alojamiento y desayuno.
- 3 almuerzos y 3 cenas según itinerario.
- Asistente de habla hispana en el traslado de llegada a Osaka el día 2 de itinerario y entre el hotel de Osaka y Kinosaki Onsen el día 8 de itinerario. Guía de habla hispana durante el circuito, excepto los días 8 y 9 de itinerario, y en el traslado de salida al aeropuerto el último día.
- Las visitas y algunos de los trayectos, se realizarán en transporte público.
- Seguro de inclusión.
- Tasas aéreas y carburante: 470€ (Sujeto a cambios según fecha de emisión)

OBSERVACIONES

- El día 5 de itinerario el equipaje principal se envía directamente de Kioto a Osaka, por lo que deberán prever una bolsa de viaje con lo necesario para las noches de Kawayu Onsen y Mt. Koya. El día 8 el equipaje principal de envía directamente de Osaka a Tokio, por lo que deberán prever una bolsa de viaje con lo necesario para la noche de Kinosaki Onsen.
- La excursión opcional de Nara y Fushimi Inari ha de contratarse antes de la salida de España.

ACTIVIDADES OPCIONALES (Precio por persona, mínimo 2)

- Nara y Fushimi Inari (Día 4): 235 €.



15

ASIA

Japón



JAPÓN EXPRESS

8 días / 6 noches

Tokio y Kioto

+ info y reserva online

PRECIO DESDE
2.460 €

Día 1 España / Tokio

Salida en avión a Tokio, vía ciudad de conexión. Noche a bordo.

Día 2 Tokio

Llegada, recepción y traslado al hotel con asistente en transporte público usando su Japan Rail Pass. Alojamiento.

Día 3 Tokio

Desayuno. Comenzaremos la visita de Tokio, que incluye: el santuario sintoísta de Meiji, el templo Senso-ji en el barrio de Asakusa, al que se llega por la animada calle comercial "Nakamise". Para finalizar, daremos un paseo por el barrio Harajuku y visitaremos el edificio gubernamental Tokio Metropolitan. Alojamiento.

Día 4 Tokio

Desayuno. Día libre. Posibilidad de realizar una excursión opcional a Hakone usando su Japan Rail Pass (consultar itinerario detallado de la visita y precio). Alojamiento.

Día 5 Tokio / Kioto

Desayuno. Traslado por cuenta del cliente a la estación de Tokio para salir en tren bala Shinkansen hacia Kioto, utilizando su Japan Rail Pass. A la llegada, encuentro con el guía y visita de la ciudad: el templo Kinkaku-ji y Ryoan-ji, finalizando con un paseo por el antiguo barrio de Gion. Alojamiento.

Día 6 Kioto

Desayuno. Día libre. Posibilidad de realizar una excursión opcional a Nara y Fushimi Inari usando su Ja-

pan Rail Pass (consultar itinerario detallado de la visita y precio). Alojamiento.

Día 7 Kioto

Desayuno. Día libre. Opcionalmente podrán realizar una visita a Hiroshima y Miyajima utilizando su Japan Rail Pass (consultar itinerario detallado de la visita y precio). Alojamiento.

Día 8 Kioto / Osaka / España

Desayuno. Traslado sin asistente al aeropuerto de Osaka en transporte público, utilizando su Japan Rail Pass. Salida en vuelo de regreso a España, vía ciudad de conexión. Llegada.

SALIDAS 2023

Tour Regular
Base **LUFTHANSA**
Mínimo 2 personas
Desde Madrid, Barcelona y Málaga.

Enero: 02, 16, 30
Febrero: 13, 27
Marzo: 06, 13, 20, 27
Abril: 03, 10, 17, 24
Mayo: 08, 15, 22, 29
Junio: 12, 26
Julio: 03, 10, 17, 24, 31
Agosto: 07, 14, 21, 28
Septiembre: 04, 11, 18, 25
Octubre: 02, 09, 16, 23, 30
Noviembre: 06, 13, 20, 27
Diciembre: 04, 11, 18, 25

Consultar otras ciudades de salida, compañías y suplementos aéreos.

HOTELES PREVISTOS O SIMILARES

CATEGORÍA A

Tokio (3 noches)	Sunshine City Prince (Primera)
Kioto (3 noches)	Elcient Kyoto (Turista Sup.)

CATEGORÍA B

Tokio (3 noches)	Metropolitan Tokyo (Primera)
Kioto (3 noches)	Miyako Kyoto Hachijo (Primera)

NUESTRO PRECIO INCLUYE

- Billete línea regular, clase turista "K", con la compañía Lufthansa.
- 6 noches en los hoteles previstos o similares, en régimen de alojamiento y desayuno.
- Asistente de habla hispana en el aeropuerto el día de llegada y en el traslado al hotel. Guía de habla hispana el día 3 de itinerario y el día 5 durante la visita.
- Las visitas se realizarán en transporte público.
- Japan Rail Pass en clase turista de 7 días.
- Seguro de inclusión.
- Tasas aéreas y carburante: 470€ (Sujeto a cambios según fecha de emisión)

OBSERVACIONES

- El importe del Japan Rail Pass fluctúa en función del tipo de cambio y su importe puede variar hasta el momento de la emisión del mismo.
- El equipaje principal se envía directamente de Tokio a Kioto el día 5 de itinerario, por lo que solo tendrán acceso al mismo una vez llegue al hotel de Kioto (una maleta por persona).

ACTIVIDADES OPCIONALES

(Precio por persona, mínimo 2)
Visita Hakone (día 4): 315 €
Visita Nara y Fushimi (día 6): 220 €
Visita Hiroshima y Miyajima (día 07): 390€

TUI PLUS

Suplemento Cat B desde: 260 €



GRAN TOUR DE JAPÓN

15 días / 13 noches

Osaka, Kioto, Himeji, Kurashiki, Hiroshima, Koyasan, Ruta de Kumano, Kawayu Onsen, Kanazawa, Shirakawago, Takayama, Hakone y Tokio

+ info y reserva online

PRECIO DESDE
4.995 €

Día 1 España / Osaka

Salida en avión a Osaka, vía ciudad de conexión. Noche a bordo.

Día 2 Osaka / Kioto

Llegada, recepción y traslado a Kioto. Resto del día libre para disfrutar de la ciudad. Alojamiento.

Día 3 Kioto (Media pensión)

Por la mañana, visita de la ciudad, incluyendo el templo Sanjusangendo, también conocido como el templo de las 1.001 Kannon, diosa budista de la misericordia que tiene 1.000 brazos y el Castillo de Nijo, que fuera residencia del Shogún Tokugawa. Almuerzo. Continuación de la visita para conocer el templo de Kinkakuji, construido para el Shogún y también llamado "Pabellón Dorado" por las láminas de este metal que lo recubren, el jardín zen del templo Tenryu-ji y el Bosque de Bambú de Arashiyama. Alojamiento.

Día 4 Kioto

Desayuno. Día libre. Les proponemos hacer una excursión opcional de medio día a Nara, la capital más antigua de Japón, incluyendo el templo Todaiji con el Gran Buda "Daibutsu", el Parque de los Ciervos Sagrados y el santuario sintoísta de Fushimi Inari, conocido por sus miles de "Torii" o pórticos (consultar itinerario detallado de la visita y precio). Alojamiento.

Día 5 Kioto / Himeji / Kurashiki / Hiroshima (Media pensión)

Salida hacia Himeji en tren bala "Hikari". Visita del castillo medieval de Himeji, designado como Patrimonio de la Humanidad por la Unesco en 1993. Se le conoce también como "castillo de la garza blanca" debido al color blanco brillante de su exterior (la entrada al Castillo de Himeji no se puede reservar con antelación, por lo tanto, si en alguna ocasión no se pudiese realizar esta visita, se cambiará por la visita al Castillo de Osaka en el día 9 del itinerario). Almuerzo. Por la tarde visita de Kurashiki conociendo la antigua residencia de la familia Ohashi y el barrio histórico de Bikan. Salida por carretera con destino Hiroshima. Llegada y traslado al hotel. Alojamiento.

Nota: el equipaje principal se envía directamente de Kioto a Hiroshima llegando al día siguiente, por lo que deberá prever una bolsa de viaje con lo necesario para una noche.

Día 6 Hiroshima

Desayuno. Visita de la ciudad: el Parque Conmemorativo de la Paz, su Museo y la Cúpula de la Bomba Atómica. Continuación a la isla de Miyajima famosa por su "Torii" (puerta) en el mar, donde visitaremos el santuario sintoísta de Itsukushima. Regreso a Hiroshima. Alojamiento.

Día 7 Hiroshima / Koyasan (Pensión completa)

Salida hacia Shin-Osaka en tren bala "Nozomi". Llegada y salida por carretera hacia Koyasan. Almuerzo. Llegada a Koyasan y visita de la Montaña Sagrada con el templo de Kongobuji, Danjo Garan, complejo central de templos en Koyasan, que consiste en la Kondo (sala principal), Daito (gran torre), Saito (torre occidental), el Miedo (Sala Mie) y otros edificios del templo y santuario. Por último visitaremos el Mausoleo Okunoin. Traslado al "shukubo" (monasterio). En el monasterio la cena es vegetariana. Alojamiento.

Nota: el equipaje principal se envía directamente de Hiroshima a Osaka, por lo que deberá prever una bolsa de viaje con lo necesario para las dos noches en Koyasan y Kawayu Onsen.

Día 8 Koyasan / Ruta de Kumano / Kawayu Onsen (Pensión completa)

Los que lo deseen podrán madrugar para asistir a los servicios religiosos en el monasterio budista. Hoy el desayuno será típicamente monacal (vegetariano). Salida al lugar sagrado de Kumano. Almuerzo. Por la tarde recorreremos parte de la antigua ruta de peregrinación Kumano Kodo (60 minutos). Esta ruta para los japoneses es similar a nuestro "Camino de Santiago". La excursión termina en el principal recinto de la ruta de peregrinación y el Oyunohara (el recinto antiguo de Kumano Hongu Taisha). Traslado y cena tipo japonesa en el ryokan. Alojamiento.

Día 9 Kawayu Onsen / Osaka

Desayuno tipo japonés en el ryokan. Traslado a Osaka. A la llegada, visita para conocer el mirador "Jardín flotante" en el edificio Umeda Sky y el barrio Dotombori. Traslado al hotel y alojamiento.

Día 10 Osaka / Kanazawa

Desayuno. Salida en tren expreso-limitado "Thunderbird" a Kanazawa. Llegada y visita de la ciudad: el Jardín de Kenroku-en, el Mercado Omicho, el barrio Higashi Chayagai y el barrio Nagamachi donde visitaremos la antigua residencia de los samuráis Nomura. Traslado al hotel. Alojamiento.

Nota: el equipaje principal se envía directamente de Osaka al hotel de Tokio, por lo que deberá prever una





bolsa de viaje con lo necesario para las dos noches en Kanazawa y Takayama.

Día 11 Kanazawa / Shirakawago / Takayama (Pensión completa)

Salida hacia Shirakawago, localidad llena de encanto, declarada Patrimonio de la Humanidad por la UNESCO, famosa por sus casas de Gassho-zukuri. Continuación a la ciudad de Takayama. Almuerzo. Visitamos el Yatai Kaikan, sala de exposición de las carrozas utilizadas en las festividades y la calle Kami-sannomachi. Cena. Alojamiento.

Día 12 Takayama / Nagoya / Hakone / Tokio (Media pensión)

Salida hacia Nagoya por carretera. Llegada y continuación a Odawara en tren bala "Hikari". Llegada y salida hacia Hakone. Almuerzo. Visita del P.N. de Hakone con un mini-cruce por el lago Ashi. Subida en teleférico al Mt. Komagatake, desde donde, si las condiciones climáticas son favorables, podremos disfrutar de una bella vista del Mt. Fuji. Salida a Tokio por carretera. Llegada y traslado al hotel. Alojamiento.

Nota: dependiendo de las condiciones climatológicas, las visitas pueden ser sustituidas por otras. De junio a

septiembre (el verano japonés) es muy difícil ver el Mt. Fuji, ya que suele estar cubierto de nubes.

Día 13 Tokio (Media pensión)

Comenzamos la visita de medio día de Tokio, que incluye: la Torre de Tokio y el templo budista de Asakusa Kannon, al que se llega por la animada calle comercial "Nakamise". Para finalizar, se realiza una visita panorámica de la ciudad. Almuerzo. Regreso al hotel por cuenta del cliente. Alojamiento.

Día 14 Tokio

Desayuno. Día libre para disfrutar de la capital de Japón, ciudad que

encarna como pocas en el mundo la fusión entre tradición y modernidad. Opcionalmente les proponemos una excursión a Nikko con almuerzo incluido (consultar itinerario detallado de la visita y precio). Alojamiento.

Día 15 Tokio / España

Desayuno. A la hora prevista traslado al aeropuerto para salir en avión a España, vía ciudad de conexión. Llegada.

SALIDAS 2023

Tour Regular

Base LUFTHANSA

Mínimo 2 personas

Desde Madrid, Barcelona y Málaga.

Marzo: 21, 23, 28

Abril: 06, 11, 18, 25

Mayo: 02, 09, 23, 30

Junio: 06, 13, 20, 27

Julio: 04, 11, 18, 20, 25, 27

Agosto: 01, 03, 08, 10, 15, 17, 22, 29

Septiembre: 05, 12, 19, 21, 26, 28

Octubre: 03, 05, 10, 12, 17, 24, 26, 31

Noviembre: 7

Consultar otras ciudades de salida, compañías y suplementos aéreos.

HOTELES PREVISTOS O SIMILARES

CIRCUITO

Kyoto (3 noches)	Kyoto Century (Primera)
Hiroshima (2 noches)	Intergate Hiroshima (Primera Sup.)
Koyasan (1 noche)	Monasterio Eko-in / Henjokin (Hab. Japonesas)
Kanazawa (1 noche)	Fujiya Ryokan (Hab. Japonesas)
Onsen (1 noche)	(Primera)
Osaka (1 noche)	Ciudadines Namba Osaka (Primera Sup.)
Kanazawa (1 noche)	Daiwa Roynet Kanazawa MIYABI (Primera)
Takayama (1 noche)	Takayama Green Hotel (Primera Sup.)
Tokio (3 noches)	Tokyo Dome Hotel (Primera Sup.)

Las habitaciones de los monasterios de Koyasan no disponen de baño/servicio privado.

NUESTRO PRECIO INCLUYE

- Billete línea regular, clase turista "K", con la compañía Lufthansa.
- 13 noches en los hoteles previstos o similares, en régimen de alojamiento y desayuno.
- 7 almuerzos y 3 cenas según itinerario.
- Guía asistente de habla hispana durante todo el circuito.
- A partir de 10 personas, las visitas se harán en autobús, minibús, coche privado o taxi. Menos de 10 personas, se realizarán en transporte público.
- Seguro de inclusión.
- Tasas aéreas y carburante: 470 € (Sujeto a cambios según fecha de emisión).

OBSERVACIONES

- Este circuito no es recomendable para niños menores de 6 años ni para personas con movilidad reducida.
- En tres ocasiones durante el viaje el equipaje principal se envía directamente al destino siguiente o al posterior, como está detallado en el itinerario, por lo que deberá prever una bolsa de viaje con lo necesario para las noches correspondientes (una maleta por persona: suplemento por maleta extra a pagar en destino 3.000 Yenes/maleta).
- Las excursiones opcionales de Nara y de Nikko, han de contratarse antes de la salida de España.
- Las habitaciones de los monasterios de Koyasan no disponen de baño/servicio privado.

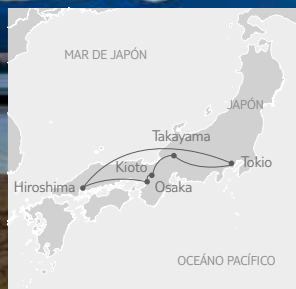
ACTIVIDADES OPCIONALES

(Precio por persona, mínimo 2)

- Nara y Fushimi Inari (Día 4): 105 €.
- Visita a Nikko (Día 14): 210 €.

MUY IMPORTANTE

- No ha descuento en triple para adultos.
- Suplemento de 60€ por persona para vuelos con llegada a Osaka (Itami/Kansai) entre las 22:00 h y las 06:30 h; para vuelos con salida de Narita (Tokio) entre las 01:00 h y las 09:30 h; y para vuelos con salida de Haneda (Tokio) entre las 01:00 h y las 08:30 h.
- En caso de reservar noches adicionales en Osaka o en Tokio en hoteles distintos a los confirmados, los traslados de entrada y salida no están incluidos. Consultar suplemento.



JAPÓN EN LIBERTAD

14 días / 12 noches

Tokio, Hiroshima, Osaka, Kioto y Takayama

+ info y reserva online

PRECIO DESDE
2.510 €

Día 1 España / Tokio

Salida en avión a Tokio vía ciudad de conexión. Noche a bordo.

Día 2 Tokio

Llegada y recepción por el asistente que les hará entrega de la tarjeta IC "Pasmo" con saldo de 1.500 yenes para usar en el metro de Tokio, Kioto y alrededores; y les acompañará a una oficina de JR para ayudarles a validar el Japan Rail Pass. Traslado al hotel. Resto del día libre para disfrutar de la ciudad. Alojamiento.

Día 3 Tokio

Desayuno. Comenzamos la visita de medio día de Tokio en transporte público, utilizando su tarjeta IC Pasmo, que incluye: el santuario sintoísta de Meiji, el templo budista de Asakusa Kannon, al que se llega por la animada calle comercial "Nakamise" y el barrio de Shibuya. Regreso al hotel por cuenta del cliente. Alojamiento.

Día 4 Tokio

Desayuno. Día libre. Además de visitar los famosos santuarios, templos y la Torre de Tokio, es muy recomendable pasear por el Parque Yoyogi, uno de los más grandes de la ciudad, visitar el barrio comercial de Ginza, con sus famosas tiendas de tecnología y por supuesto, vivir el ocio nocturno por los barrios Roppongi o Shinjuku. Alojamiento.

Día 5 Tokio / Hiroshima

Desayuno. Traslado por su cuenta a la estación de Tokio o Shinagawa para tomar el tren bala con destino a Hiroshima utilizando su Japan Rail Pass. **Nota:** No hay trenes directos de Tokio a Hiroshima, por lo tanto, deberán hacer transbordo en la estación de Shin-Osaka. Llegada a Hiroshima y tiempo libre. No dejen de visitar el Parque Conmemorativo de la Paz y su Museo, la Cúpula de la Bomba Atómica y acercarse a la isla de Mi-

yajima para ver el santuario sintoísta de Itsukushima con su famosa "Torii" en el agua. Alojamiento.

Día 6 Hiroshima / Osaka

Desayuno. Traslado por su cuenta a la estación de Hiroshima para tomar el tren bala con destino Osaka, utilizando su Japan Rail Pass. Llegada y tiempo libre en el que pueden aprovechar para visitar el barrio de Dotonbori, el Castillo de Osaka o el mirador "Jardín Flotante" en el edificio Umeda Sky. Alojamiento.

Día 7 Osaka / Kioto

Desayuno. Traslado por su cuenta a la estación de Osaka para tomar el tren bala con destino a Kioto utilizando su Japan Rail Pass. Llegada a Kioto y tiempo libre. Alojamiento.

Día 8 Kioto

Desayuno. Por la mañana, visita de la ciudad en transporte público utilizan-

do su Japan Rail Pass, incluyendo el santuario sintoísta de Fushimi Inari y el bosque de bambú de Arashiyama. Regreso al hotel por cuenta del cliente. Resto del día libre. Alojamiento.

Día 9 Kioto

Desayuno. Día libre. No dejen de visitar el templo de Kinkajuki, conocido como "Pabellón Dorado" por las láminas de este metal que lo recubren; el Castillo de Nijo o el santuario de Heian. Alojamiento.

Día 10 Kioto / Takayama

Desayuno. Traslado por su cuenta a la estación de Kioto para tomar el tren bala con destino a Takayama vía Nagoya en el tren "Wideview Hida", utilizando su Japan Rail Pass. Llegada a Takayama y tiempo libre. Visitar el casco viejo de Takayama, famoso por conservar sus casas del periodo de Edo, o descubrir más sobre el mundo del sake (licor típico japo-

nés) en alguna de sus destilerías, nos dará una visión más completa de lo que es y fue la cultura japonesa. Alojamiento.

Día 11 Takayama / Tokio

Desayuno. Traslado por su cuenta a la estación de Takayama para tomar el tren bala con destino a Tokio, vía Nagoya, en el tren "Wideview Hida", utilizando su Japan Rail Pass. Llegada a Tokio y tiempo libre. Alojamiento.

Días 12 al 13 Tokio

Desayuno. Días libres. Alojamiento.

Día 14 Tokio / España

Desayuno. A la hora prevista traslado por su cuenta al aeropuerto para salir en avión a España, vía ciudad de conexión. Llegada.

SALIDAS 2023

Tour Regular

Base **LUFTHANSA**

Mínimo 2 personas.

Desde Madrid, Barcelona y Málaga.

Mayo: 21, 28

Junio: 04, 11, 18, 25

Julio: 02, 09, 16, 23, 30

Agosto: 06, 13, 20, 27

Septiembre: 03, 10, 17,

Consultar otras ciudades de salida, compañías y suplementos aéreos.

HOTELES PREVISTOS O SIMILARES

Tokio (6 noches)	Shinjuku Washington / Keihan Tsukiji Ginza (Primera)
Hiroshima (1 noche)	Hotel Vista Hiroshima (Turista Sup.)
Osaka (1 noche)	Vischio Osaka (Primera)
Kioto (3 noches)	Mercure Kyoto Station (Primera)
Takayama (1 noche)	Tokyu Stay Hida Takayama (Primera)

Hoteles previstos 1a estancia en Tokyo (3 noches): Shinjuku Washington.
Hotel previsto 2a estancia en Tokyo (3 noches): Keihan Tsukiji.

NUESTRO PRECIO INCLUYE

- Billete línea regular, clase turista "K", con la compañía Lufthansa.
- 12 noches en los hoteles previstos o similares, en régimen de alojamiento y desayuno.
- Guía asistente de habla hispana para el traslado de entrada, en la visita del

día 3 en Tokio y en la visita del día 8 en Kioto. Visitas en transporte público. La visita de Tokio se realiza utilizando su tarjeta IC Pasmo: la visita de Kioto se realiza utilizando su Japan Rail Pass.

- Seguro de inclusión.
- **Tasas aéreas y carburante: 480€ (Sujeto a a cambios según fecha de emisión)**

OBSERVACIONES

- Japan Rail Pass: para este programa es imprescindible reservarlo. Su precio se tendrá que añadir al resto de servicios contratados.
- El Japan Rail Pass sólo se comercializa fuera de Japón (sólo para turistas) y vale para un periodo de 7, 14 ó 21 días. En este viaje sólo necesitaremos el de 7 días, siendo el primer día de uso el día 5 de itinerario y el último día de uso el día 11. Hay zonas/trayectos que no están cubiertas por el Japan Rail Pass, entre ellas Hakone, Shirakawago o Koyasan. Hay dos

clases, la turista "Ordinary Class", y la superior, "Green Class". Es válido para toda la red de ferrocarriles siempre que se usen los de JR "Japan Railways" (algunos trenes pertenecen a otras empresas, pero a menudo hay una alternativa con JR). Entre los trenes de JR se encuentra el "Tren Bala", excepto el "Nozomi" y "Mizuho" que no se pueden utilizar, diversos trenes rápidos y locales, y autobuses y transbordadores que pertenecen a esta empresa.

- Tarjeta IC "PASMO": es una tarjeta pre-pagada que le permite viajar en casi todos los medios de transporte en Japón (tren, metro, bus, taxi) siempre que lleven el logo PASMO. Esta tarjeta está cargada con 1.500 Yenes que podrá recargar si fuese necesario. La tarjeta cobra automáticamente cada viaje al tocar los mostradores identificados con el símbolo apropiado. Por lo tanto, aunque se puede viajar en los trenes de JR (excepto los trenes Shinkansen) con esta tarjeta, le recomendamos que no la utilice durante la vigencia

del Japan Rail Pass, visto que éste le da acceso ilimitado mientras que la tarjeta PASMO descuenta la cantidad oportuna cada vez que se utiliza.

MUY IMPORTANTE

- Suplemento de 60 € por persona para vuelos con llegada a Tokyo (Narita/Haneda) entre las 22:00 h y las 06:30 h. Para los vuelos con salida antes de las 11h30 desde Tokyo (NRT/HND) es posible que no haya tiempo para tomar el desayuno. No hay posibilidad de ofrecer box breakfast ni reembolso. El traslado de salida el último día de itinerario, no está incluido.
- No es posible añadir noches extras en este itinerario.



19

ASIA

Japón



JAPÓN EN LIBERTAD CON KANAZAWA

12 días / 10 noches

Tokio, Kanazawa, Kioto y Osaka

+ info y reserva online

PRECIO DESDE
2.480 €

Día 1 España / Tokio

Salida en avión a Tokio, vía ciudad de conexión. Noche a bordo.

Día 2 Tokio

Llegada y recepción por el asistente que les hará entrega de la tarjeta IC "Pasma" con saldo de 1.500 yenes para usar en el metro de Tokio, Kioto y alrededores; y les acompañará a una oficina de JR para ayudarles a validar el Japan Rail Pass. Traslado al hotel. Resto del día libre para disfrutar de la ciudad. Alojamiento.

Día 3 Tokio

Desayuno. Comenzamos la visita de medio día de Tokio en transporte público, utilizando su tarjeta IC Pasma, que incluye: el santuario sintoísta de Meiji y el templo budista de Asakusa Kannon, al que se llega por la animada calle comercial "Nakamise". Regreso al hotel por cuenta del cliente. Alojamiento.

Día 4 Tokio

Desayuno. Día libre. No dejen de visitar los santuarios y templos de la ciudad, la Torre de Tokio, así como el barrio de Ginza o vivir el ocio nocturno del barrio de Roppongi o Shinjuku. Alojamiento.

Día 5 Tokio / Kanazawa

Desayuno. Traslado por cuenta del cliente a la estación de Tokio para tomar el tren hacia Kanazawa utilizando su Japan Rail Pass. Llegada y tiempo libre. Alojamiento.

Día 6 Kanazawa

Desayuno. Día libre. Les recomendamos aprovechar el Japan Rail Pass o el Nohi Bus para visitar alguno de los pueblos de la zona como Shirakawago, famosa aldea entre montañas conocida por sus casas de tejado triangular de paja. O Takayama y su casco viejo, famoso por conservar sus casas del periodo Edo o descu-

brir más sobre el mundo del sake (licor típico japonés) en alguna de sus destilerías. Alojamiento.

Día 7 Kanazawa / Kioto

Desayuno. Traslado por su cuenta a la estación de Kanazawa para salir en tren "Thunderbird" con destino a Kioto, utilizando su Japan Rail Pass. Llegada a Kioto y tiempo libre. Alojamiento.

Día 8 Kioto

Desayuno. Por la mañana, visita de la ciudad en transporte público, utilizando su Japan Rail Pass, incluyendo el santuario sintoísta de Fushimi Inari y el bosque de bambú de Arashiyama. Regreso al hotel por cuenta del cliente. Resto del día libre. Alojamiento.

Día 9 Kioto

Desayuno. Día libre. No dejen de visitar el templo de Kinkajuki, conocido como "Pabellón Dorado" por las láminas de este metal que lo

recubren; el Castillo de Nijo o el santuario de Heian. Alojamiento.

Día 10 Kioto / Osaka

Desayuno. Traslado por su cuenta a la estación de Kioto para salir en tren a Osaka, usando su Japan Rail Pass. Llegada y alojamiento. No dejen de visitar el barrio de Dotombori, el Castillo de Osaka o el mirador "Jardín Flotante" en el edificio Umeda Sky.

Día 11 Osaka / Tokio

Desayuno. Traslado por su cuenta a la estación de Osaka para salir en tren a Tokio, a través de la línea Tokaido Shinkansen, utilizando su Japan Rail Pass. Llegada a Tokio y tiempo libre. Alojamiento.

Día 12 Tokio / España

Desayuno. A la hora prevista traslado por su cuenta al aeropuerto para salir en avión a España, vía ciudad de conexión. Llegada.

SALIDAS 2023

Tour Regular
Base LUFTHANSA
Mínimo 2 personas
Desde Madrid, Barcelona y Málaga.

Mayo: 21, 28
Junio: 04, 11, 18, 25
Julio: 02, 09, 16, 23, 30
Agosto: 06, 13, 20, 27
Septiembre: 03, 10, 17,

Consultar otras ciudades de salida, compañías y suplementos aéreos.

HOTELES PREVISTOS O SIMILARES

Tokio (4 noches)	Shinjuku Washington / Hotel Keihan Tsukiji Ginza (Primera)
Kanazawa (2 noches)	Resol Trinity (Primera)
Kioto (3 noches)	Mercure Kyoto Station (Primera)
Osaka (1 noche)	Hearton Hotel Nishiumeda (Primera)

Hoteles previstos 1a estancia en Tokyo (3 noches): Shinjuku Washington.
Hoteles previstos 2a estancia en Tokyo (1 noche): Keihan Tsukiji.

NUESTRO PRECIO INCLUYE

- Billete línea regular, clase turista "K", con la compañía Lufthansa.
- 10 noches en los hoteles previstos o similares, en régimen de alojamiento y desayuno.
- Guía asistente de habla hispana para el traslado de entrada, en la visita del día 3 en Tokio y del día 8 en Kioto.
- Visitas en transporte público. La visita de Tokio se realiza utilizando su tarjeta IC Pasma: la visita de Kioto se realiza utilizando su Japan Rail Pass.
- Seguro de inclusión.
- Tasas aéreas y carburante: 480€ (Sujeto a cambios según fecha de emisión)

OBSERVACIONES

- Japan Rail Pass: para este programa es imprescindible reservar el Japan Rail Pass. Su precio se tendrá que añadir al resto de servicios contratados.
- Con este moderno y económico sistema podrá viajar por todo Japón en su red de ferrocarriles. El Japan Rail Pass sólo se comercializa fuera de Japón (sólo para turistas) y vale para un periodo de 7, 14 ó 21 días. En este viaje sólo necesitaremos el de 7 días, siendo el primer día de uso el día 5 de itinerario y el último día de uso el día 11. Hay zonas/trayectos que no están cubiertas por el Japan Rail Pass, entre ellas Hakone, Shirakawago o Koyasan. Hay dos clases, la turista "Ordinary Class", y la superior, "Green Class". Es válido para toda la red de ferrocarriles siempre que se usen los de JR "Japan Railways" (algunos trenes pertenecen a otras empresas, pero a menudo hay una alternativa con JR). Entre los trenes de JR se encuentra el "Tren Bala", excepto el "Nozomi" y "Mizuho" que no se pueden utilizar, diversos trenes rápidos y locales, y autobuses y transbordadores que pertenecen a esta empresa.

- Tarjeta IC "PASMO": es una tarjeta pre-pagada que le permite viajar en casi todos los medios de transporte en Japón (tren, metro, bus, taxi) siempre que lleven el logo PASMO. Esta tarjeta está cargada con 1.500 Yenes que podrá recargar si fuese necesario. La tarjeta cobra automáticamente cada viaje al tocar los mostradores identificados con el símbolo apropiado. Por lo tanto, aunque se puede viajar en los trenes de JR (excepto los trenes Shinkansen) con esta tarjeta, le recomendamos que no la utilice durante la vigencia del Japan Rail Pass, visto que éste le da acceso ilimitado mientras que la tarjeta PASMO descuenta la cantidad oportuna cada vez que se utiliza.

MUY IMPORTANTE

- Suplemento de 60 € por persona para vuelos con llegada a Tokyo (Narita/Haneda) entre las 22:00 h y las 06:30 h. Para los vuelos con salida antes de las 11h30 desde Tokyo (NRT/HND) es posible que no haya tiempo para tomar el desayuno. No hay posibilidad de ofrecer box breakfast ni reembolso. El traslado de salida el último día de itinerario, no está incluido.
- No es posible añadir noches extras en este itinerario.
- El importe del Japan Rail Pass fluctúa en función del tipo de cambio y su importe puede variar hasta el momento de la emisión del mismo.

20

ASIA

Japón



DESCUBRE JAPÓN

11 días / 9 noches

Tokio, Kioto, Ogoto Onsen, Kanazawa, Takayama y Tokio

+ info y reserva online

PRECIO DESDE
3.300 €

Día 1 España / Tokio

Salida en vuelo con destino Tokio, vía ciudad de conexión. Noche a bordo.

Día 2 Tokio

Llegada, recepción y traslado al hotel en transporte público con asistente. Alojamiento.

Día 3 Tokio

Desayuno. Visita de Tokio que incluye: el santuario sintoísta de Meiji y el templo budista de Asakusa al que se llega por la animada calle comercial de Nakamise; el barrio de Harajuku y el Edificio del Gobierno Metropolitano de Tokio, desde donde disfrutaremos de una panorámica de la ciudad. Regreso al hotel. Alojamiento.

Día 4 Tokio

Desayuno. Día libre. Les recomendamos realizar la visita opcional a Hakone y valle de Owakudani, utilizando su Japan Rail Pass (consultar itinerario detallado y precio). Alojamiento.

Día 5 Tokio / Kioto / Ogoto Onsen (Media pensión)

Salida por cuenta del cliente hacia la estación de Tokio para salir en tren bala a Kioto usando su Japan Rail Pass. Visita de la ciudad, incluyendo el templo de Kinkakuji, conocido como "Pabellón Dorado"; y el jardín zen Ryoanji. Además, tendrán la oportunidad de pasear por el barrio de Gion, la zona más tradicional de la ciudad de Kioto. Continuación hacia Ogoto Onsen, en la orilla del lago Biwa, en tren local, usando su

Japan Rail Pass. A la llegada, si lo desea, podrá disfrutar de las aguas termales. Cena de tipo japonés. Alojamiento.

Día 6 Ogoto Onsen / Kioto

Desayuno. Salida por cuenta del cliente hacia Kioto en tren local usando el Japan Rail Pass. Día libre para explorar la ciudad. Posibilidad de realizar una excursión opcional a Nara y Fushimi Inari (consultar itinerario detallado y precio). Alojamiento.

Día 7 Kioto

Desayuno. Día libre. Les proponemos hacer una excursión opcional a Hiroshima y Miyajima (consultar itinerario detallado y precio). Alojamiento.

Día 8 Kioto / Kanazawa

Desayuno. Traslado por cuenta del cliente a la estación de Kioto y salida en tren hacia Kanazawa en tren express usando el Japan Rail Pass. Llegada a Kanazawa y tarde libre para explorar la ciudad. Alojamiento.

Día 9 Kanazawa / Takayama

Desayuno. Traslado por cuenta del cliente a la estación de Kanazawa y salida en tren hacia Takayama, vía Toyama. Llegada a Takayama y tiempo libre. Alojamiento.

Día 10 Takayama / Tokio

Desayuno. Traslado por cuenta del cliente a la estación de Takayama para salir en tren hacia Tokio, vía Nagoya, usando el Japan Rail Pass. Llegada y tiempo libre. Alojamiento.

Día 11 Tokio

Desayuno. Traslado al aeropuerto en transporte público, por cuenta del cliente para salir en vuelo a España, vía ciudad de conexión. Llegada.

SALIDAS 2023

Tour Regular

Base **ETIHAD AIRWAYS**

Mínimo 2 personas

Desde Madrid y Barcelona.

Enero: 02, 16, 23

Febrero: 13, 27

Marzo: 06, 13, 20, 27

Abril: 03, 10, 17, 24

Mayo: 08, 15, 22, 29

Junio: 12, 26

Julio: 03, 10, 17, 24

Agosto: 07, 14, 21, 28

Septiembre: 04, 11, 18, 25

Octubre: 02, 09, 16, 23, 30

Noviembre: 06, 13, 20, 27

Diciembre: 04, 11, 18, 25

Consultar otras ciudades de salida, compañías y suplementos aéreos.

HOTELES PREVISTOS O SIMILARES

CATEGORÍA A

Tokio (4 noches)	Sunshine City Prince (Primera)
Ogoto Onsen (1 noche)	Ryokan Yuzanso (Turista Sup.)
Kioto (2 noches)	Elcient Kyoto (Turista Sup.)
Kanazawa (1 noche)	New Grand Hotel Premier (Turista)
Takayama (1 noche)	Chisun Grand Takayama (Primera)

CATEGORÍA B

Tokio (4 noches)	Metropolitan Tokyo (Primera)
Ogoto Onsen (1 noche)	Ryokan Yuzanso (Turista Sup.)
Kioto (2 noches)	Miyako Kyoto Hachijo (Primera)
Kanazawa (1 noche)	Tokyu Hotel (Primera)
Takayama (1 noche)	Hida Hotel Plaza (Turista Sup.)

NUESTRO PRECIO INCLUYE

- Billete línea regular, clase turista "U", con la compañía Etihad Airways.
- 9 noches en los hoteles previstos o similares, en régimen de alojamiento y desayuno.
- Guía de habla hispana el día 3 de itinerario durante la visita.
- 1 cena según itinerario.
- Japan Rail Pass en clase turista de 7 días.
- Seguro de inclusión.
- Tasas aéreas y carburante: 375 € (Sujeto a cambios según fecha de emisión).

OBSERVACIONES

- El importe del Japan Rail Pass fluctúa en función del tipo de cambio y su importe puede variar hasta el momento de la emisión del mismo.

JAPÓN A LA CARTA

+ info y reserva online

PRECIO DESDE
1.295 €

COMO CONSTRUIR SU VIAJE EN JAPÓN

Para construir su viaje, tiene que sumar los siguientes conceptos:

Programa básico "Estancia en Tokio" + Extensión / es + Japan Rail Pass

Igualmente puede agregar o descontar noches extras en Tokio por la suma o la resta del precio de cada noche adicional que aparece en el programa "Estancia en Tokio". Le recordamos que el itinerario final ha de adaptarse a las frecuencias de vuelos de la línea aérea seleccionada.

Y no olvide que, si no encuentra el programa que más se ajusta a sus gustos o necesidades le rogamos nos consulte cualquier opción o propuesta de su viaje a través de su agente de viajes. Una vez diseñado su viaje ideal, habrá dado el primer paso para unas vacaciones memorables.

¡Buen viaje!

SALIDAS 2023

Tour Individual

Base **LUFTHANSA, EMIRATES, ETIHAD AIRWAYS, QATAR AIRWAYS¹**.

Mínimo 2 personas
Madrid y Barcelona

Diarias.

¹ Consultar precio final en base a ruta seleccionada.

Consultar otras ciudades de salida, compañías y suplementos aéreos.

NUESTRO PRECIO INCLUYE

- Billete de línea regular, clase turista "K", con la compañía Lufthansa.
- 3 noches en Tokio en el hotel seleccionado en régimen de alojamiento y desayuno.
- En Kioto la noche extra se basa en régimen de alojamiento y desayuno.
- Seguro de inclusión.
- Tasas aéreas y carburante.

OBSERVACIONES

- Consultar estancia mínima requerida en destino con cada compañía, así como otras opciones de hoteles y tipos de habitación. Debido a la cele-

bración de numerosos eventos, en Japón, existen los llamados "periodos de exclusión", durante los cuales no es posible garantizar los precios indicados, ni garantizar disponibilidad en los hoteles. Por ello, los precios publicados son "desde" orientativos, pudiendo variar según el momento de la petición y serán reconfirmados al efectuar y confirmar la reserva en firme.

- Las excursiones opcionales son con guía o asistente de habla inglesa, en transporte público. No están incluidos traslados desde el hotel al punto de encuentro y viceversa. Los clientes deben de dirigirse al punto de encuentro de salidas de las visitas, indicado en su itinerario.

ESTANCIA TOKIO

La capital de Japón es el centro político, económico y cultural del país, así como una de las ciudades más grandes y vanguardistas del mundo. Próspera, elegante y animada, es un crisol donde coexisten de forma armoniosa las tradiciones del país del "sol naciente" con la moderna cultura urbana.

Debido a su tamaño, Tokio se debe visitar por barrios. Los dos principales monumentos son el Palacio Imperial (visita exterior) y el santuario Meiji. Además, deberá acercarse a la sofisticada zona comercial de Ginza, y visitar lugares más tradicionales como Asakusa, con mercadillos al aire libre que desembocan en el Templo de Kannon. Sin olvidarse de Akihabara, con su famosa "calle de la electrónica", o disfrutar de la animación nocturna de los barrios de Roppongi y Shinjuku.

ESTANCIA KIOTO

Kioto fue la capital de Japón durante más de mil años, convirtiéndose en el principal centro religioso y artístico del "Japón Imperial". Por esta razón sigue teniendo una gran relevancia cultural y manteniendo el patrimonio histórico mayor del país. Es una ciudad cómoda de visitar, pudiendo recorrer parte de su conjunto histórico a pie. Entre sus numerosos edificios tradicionales, palacios, santuarios y jardines destacan el Castillo de Nijo, el Palacio Imperial, el Santuario de Heian, el Pabellón Dorado (Templo Kinkakuji), el Santuario de Sanjusangendo y el Templo de Kijumizu, situado en lo alto de la ciudad.

EXCURSIONES DESDE TOKIO

Nikko

Excursión de día completo con asistente de habla inglesa. Consultar días de operación. Incluye: El santuario sintoísta de Toshogu, la Villa Imperial de Tamozawa y la cascada de Kirifuri. Almuerzo. Precio por persona: 260 €.

Ceremonia del té

Disfrute de la experiencia de la ceremonia del té japonés, mientras aprende sobre la historia y técnicas de esta costumbre milenaria. Asistente de habla inglesa. Consultar días de operación. Precio por persona: 170 €.

Hakone y Valle de Owakudani

Excursión de día completo con asistente de habla inglesa. Consultar días de operación. Precio por persona: 210 €.

EXCURSIONES DESDE KIOTO

Nara

Excursión de medio día con guía con asistente de habla inglesa. Consultar días de operación. Incluye: El Templo Todaiji con su enorme imagen de Buda, el Parque de los Ciervos y el Santuario Kasuga. Transporte público en Kyoto y Nara. Precio por persona: 130 €.

Hiroshima y Miyajima

Excursión de día completo con asistente de habla inglesa. Consultar días de operación. Incluye: Parque Conmemorativo de la Paz y su Museo, la Cúpula de la Bomba Atómica, el santuario sintoísta de Itsukushima en la isla de Miyajima. Precio por persona: 520 €.

"JAPAN RAIL PASS"

Con este moderno y económico sistema podrá viajar por todo Japón en la mejor red de ferrocarriles del mundo. El Japan Rail Pass sólo se comercializa fuera de Japón (sólo para turistas) y vale para un periodo de 7, 14 o 21 días. Hay dos clases, la turista "Ordinary Class", y la superior, "Green Class". Es válido para toda la red de ferrocarriles siempre que se usen los de JR "Japan Railways" (algunos trenes pertenecen a otras empresas, pero a menudo hay una alternativa con JR). Entre los trenes de JR se encuentra el "Tren Bala" (excepto el "Nozomi" y "Mizuho" que no se pueden utilizar), diversos trenes rápidos y locales, autobuses y transbordadores que pertenecen a esta empresa.

MUY IMPORTANTE: para todos los programas JAPÓN A LA CARTA es imprescindible reservar el Japan Rail Pass. El importe del Japan Rail Pass, fluctúa en función del tipo de cambio y puede variar hasta el momento de la emisión del mismo.

JAPAN RAIL PASS

Duración	Ordinary (Turista)		Green (Superior)	
	Adulto	Niño	Adulto	Niño
7 Días	29.650 JPY	14.820 JPY	39.600 JPY	19.800 JPY



EXTENSIÓN

DESDE
2.425 €

MALDIVAS. EL JARDÍN DEL EDÉN

5 días / 4 noches

Impresionantes atolones con lagunas de agua cristalina y cielos azules. Jardines de coral con abundante vida marina en estado puro. Un destino perfecto para relajarse disfrutando de un clima excelente todo el año, de actividades acuáticas, y de la belleza prístina de este paraje único.



SALIDAS 2023

Diarias.

NUESTRO PRECIO INCLUYE

- Billete línea regular, clase turista "W", con la compañía Sri Lankan Airlines.
- 4 noches en el hotel Meeru Maldives (Primera), en régimen de Media pensión.
- 4 noches en el hotel Velassaru Maldives (Lujo), en régimen de alojamiento y desayuno.
- Tasas aéreas y carburante: 45 € (Sujeto a cambios según fecha de emisión. Tasas ruta completa Japón y Maldivas: 515 €).

OBSERVACIONES

- Rogamos consultar otras opciones de hoteles, así como otros tipos de habitación, ofertas y ventajas para novios.



EXTENSIÓN OKINAWA

4 días / 3 noches

Día 1 Osaka / Okinawa

Vuelo con destino Naha (Okinawa). Recepción en el aeropuerto por un asistente de habla inglesa y traslado sin asistente al hotel. Alojamiento. Hotel Pacific Okinawa (Cat. A) / Okinawa Harbor View (Cat. B).

Días 2 al 3 Okinawa

Desayuno. Días libres. Alojamiento. Hotel Pacific Okinawa (Cat. A) / Okinawa Harbor View (Cat. B).



EXTENSIÓN HOKKAIDO

5 días / 4 noches

Día 1 Tokio / Sapporo

Salida en vuelo con destino Chitose. A la llegada, recepción y traslado a Sapporo en transporte público. Alojamiento. Hotel Mitsui Garden (Cat. A) / Hotel Keio Plaza (Cat. B).

Día 2 Sapporo / Otaru / Yoichi / Sapporo (Media pensión)

Visita de día completo de Sapporo, Otaru y Yoichi, en la que veremos la Torre del Reloj en Sapporo, el mercado de Sankaku y daremos un paseo por el canal de Otaru. Almuerzo típico con especialidades de la isla. Continuación hacia Yoichi en tren local. Llegada y visita de una destilería de whisky. Regreso a Sapporo. Alojamiento. Hotel Mitsui Garden (Cat. A) / Hotel Keio Plaza (Cat. B).

Día 4 Okinawa / Osaka

Desayuno. Traslado sin asistente al aeropuerto. Salida en avión con destino Osaka.

NUESTRO PRECIO INCLUYE

- Billete línea regular Osaka - Okinawa - Osaka, clase turista "K", con la compañía All Nippon Airways.
- 3 noches en los hoteles previstos o similares, en régimen de alojamiento y desayuno.
- Asistente de habla inglesa en el aeropuerto a la llegada y traslado sin asistente al hotel. Traslado de salida sin asistente.

DESDE
1.335 €

EXTENSIÓN SHIKOKU

4 días / 3 noches

Día 1 Kioto / Kobe

Salida por cuenta del cliente a la estación de Kioto para tomar el tren hacia Kobe. Llegada y traslado al hotel por cuenta del cliente. Alojamiento. Hotel Villafontaine Sannomiya (Cat. A) / Hotel ANA Crowne Plaza Kobe (Cat. B).

Día 2 Kobe / Tokushima / Takamatsu

Desayuno. Salida en autobús hacia Tokushima pasando por Naruto, visitando el puente Naruto Kaikyo Ohashi y Uzunomichi, donde se pueden observar los famosos remolinos que se forman en esta zona costera. Continuación en tren exprés hasta Takamatsu. Llegada y visita del jardín Ritsurin Koen. Alojamiento. Hotel Takamatsu Tokyu REI (Cat. A) / Hotel JR Clement (Cat. B).

Día 3 Takamatsu / Teshima / Naoshima / Okayama

Desayuno. Traslado al puerto de Takamatsu en transporte público. Salida hacia Teshima y Naoshima en ferry. A la llegada, visita del Museo de Arte Chichu y del Museo de Arte de

Teshima. Salida hacia el puerto Uno en ferry y continuación hasta Okayama en transporte público. Alojamiento. Hotel Daiwa Roynet Okayama Ekimae (Cat. A) / Hotel Granvia Okayama (Cat. B).

Día 4 Okayama / Tokio

Desayuno. Día libre. Traslado al aeropuerto por cuenta del cliente. Salida en vuelo con destino Tokio.

NUESTRO PRECIO INCLUYE

- Billete línea regular Okayama - Tokio, clase turista "V", con la compañía All Nippon Airways.
- 3 noches en los hoteles previstos o similares, en régimen de alojamiento y desayuno.
- Guía de habla hispana el día 2 y 3 de itinerario.
- Traslados y visitas en transporte público.

OBSERVACIONES

- El equipaje principal se envía directamente de Kioto a Okayama, por lo que deberán prever una bolsa de viaje con lo necesario para las noches en Kobe y en Takamatsu (una maleta por persona).



Día 5 Hakodate / Tokio

Desayuno. Traslado al aeropuerto por cuenta del cliente. Salida en avión con destino Tokio.

NUESTRO PRECIO INCLUYE

- Billete línea regular Tokio - Chitose y Hakodate - Tokio, clase turista "K", con la compañía All Nippon Airways.
- 4 noches en los hoteles previstos o similares, en régimen de alojamiento y desayuno.
- 3 almuerzos según itinerario.
- Asistente de habla hispana en el traslado de entrada el día 1, y guía de habla hispana durante las visitas.
- Traslados y visitas en transporte público.

OBSERVACIONES

- El día 2 de itinerario, el equipaje principal se envía directamente de Sapporo a Hakodate, por lo que deberán prever una bolsa de viaje con lo necesario para la segunda noche en Sapporo (una maleta por persona).





PRECIOS Y
DISPONIBILIDAD
EN TIEMPO
REAL

RESERVA ONLINE

Toda la programación en un solo click



es.tui.com