



Costa Rica

2024





Estimad@ viajero@,

¡Bienvenido a Costa Rica! Naturaleza, libertad, aventura, descanso, playa... Todo lo esencial está aquí. En este nuevo catálogo es importante destacar que contamos con circuitos exclusivos para verano. Costa Rica Tropical, Costa Rica Exótica y Costa Rica Magnífica. Tres rutas diferentes, con confirmación inmediata, donde solo viajarán pasajeros **TUI**.

Como novedad también en esta edición, hemos renovado y mejorado nuestra selección de circuitos regulares. Sin duda, multitud de opciones diseñadas para cualquier tipo de viajero: parejas, familias, amigos, singles... Siempre con la máxima calidad de servicio en el destino y seguridad.

Si tienes cualquier consulta, puedes ponerte en contacto con **TUI** a través de tu agencia de viajes habitual. Somos verdaderos especialistas en Costa Rica. Déjate asesorar. Ofrecemos la mejor relación calidad-precio del mercado.

¡Pura Vida!

EQUIPO TUI

¿Por qué TUI?



Equipo profesional y expertos en grandes viajes



Servicio de asistencia al viajero 24/7



Una de las programaciones más amplias del mercado



El mayor grupo turístico del mundo

TRANSPARENCIA

En **TUI** garantizamos que nuestro precio final es siempre el más ventajoso. Te invitamos a comparar el nivel de servicios y a disfrutar de nuestra calidad contrastada al mejor precio.

Es importante destacar que, nuestro precio final incluye las tasas en el importe principal en todas las tablas y apartados publicitados. Estas tasas aéreas incluidas son las vigentes en el momento de la publicación de este catálogo (noviembre 2023).

SEGURIDAD

Esta temporada, en **TUI**, hemos asegurado el cambio de varias divisas, garantizando que no se aplicarán suplementos por apreciación de las monedas, tanto para las reservas confirmadas como para las que se realicen a partir de ahora, siempre que se trate de salidas hasta el 31 de octubre de 2024.

CREDIBILIDAD

TUI GROUP

Presente en 180 países
27 millones de clientes
Más de 380 hoteles
Más de 150 aviones
17 barcos de crucero
67.000 empleados

TUI

División emisora en España de **TUI GROUP**, uno de los mayores grupos turísticos mundiales, y que a través de su marca **TUI** comercializa viajes a España, Europa, Oriente Medio, América, África, Asia y Pacífico.

ÍNDICE

9. Costa Rica Magnífica
11. Rumbo al Caribe
13. Ven a Costa Rica **NEW**
15. Costa Rica Clásica
17. Tortuguero
19. Pura Vida
21. Del Caribe al Pacífico
23. Costa Rica Mágica **NEW**
25. Lo Mejor de Costa Rica
27. Parques Nacionales de Costa Rica
29. Gran Tour de Costa Rica **NEW**
30. Nueva York y Costa Rica
31. Costa Rica y Cuba
32. Guatemala y Costa Rica
33. Costa Rica y Panamá
35. Costa Rica y Nicaragua
36. Extensiones
39. Actividades opcionales

Catálogo interactivo

+ info y reserva online

PRECIO DESDE
1.755 €



RESERVA ONLINE DESDE ESTE CATÁLOGO.

Clica en el precio del programa y accede directamente a nuestra página web.

FirstMinute®

Ponemos a tu disposición los precios más actualizados. Reservando con antelación puedes beneficiarte de tarifas aéreas más ventajosas.

SÍGUENOS EN REDES



Detalles y ventajas TUI



Novedad

Continuamos ampliando la variedad de programas y mejorando nuestros itinerarios.



Reserva online

Cotiza y reserva los circuitos de este catálogo en nuestra web: www.es.tui.com.



Confirmación inmediata

Ofrecemos confirmación inmediata en una selección de circuitos.



Salidas garantizadas

Disponemos de plazas aéreas garantizadas con Iberia e Iberojet para salidas en 2024.



Hemos bajado precios

Para esta temporada 2024 aprovecha la bajada de precios en parte de nuestra programación respecto de la anterior edición.



Venta Anticipada

Descuento del 7 % para reservas realizadas hasta el 31 de enero de 2024. Descuento del 5 % para reservas realizadas entre el 01 de febrero y el 31 de marzo de 2024.



Todo incluido

Algunos de los hoteles en nuestra programación ofrecen estancia en régimen de todo incluido. Consultar descriptivos y suplementos.



Familias

Consulta nuestra política especial y descuentos para niños en nuestras modalidades de viaje en el momento de realizar la reserva.



Fly&Drive

Viaja a tu aire con coche de alquiler sin depender de horarios.



TUI NOVIOS

Disfruta de ventajas y precios especiales que ofrecen algunas compañías aéreas por volar con ellas en tu luna de miel y de los obsequios y descuentos para novios en muchos de los hoteles ofertados e incluidos en nuestra programación. Consulta más detalle en nuestra página web.



TUI EXPERT

Destacamos aquellos viajes donde hay hotelería, guía acompañante o actividades incluidas con un valor diferenciado por TUI.

En colaboración con:

esencial
**COSTA
RICA**

Tipos de viaje

En TUI disponemos de programas para todo tipo de viajero, desde circuitos organizados a programas individuales. Gracias al asesoramiento de tu agente de viajes, junto a la experiencia y conocimientos de nuestro equipo, lograremos confeccionar tu viaje soñado y con los precios más ventajosos.

TOURS REGULARES

Ideales para quienes quieren el viaje organizado de principio a fin, compartiendo experiencias con otros viajeros y a un precio especialmente competitivo. Son viajes donde se comparten servicios con clientes de otras mayoristas y en ocasiones, de otras nacionalidades.

TOURS EXCLUSIVOS TUI

Programas igualmente organizados y compartidos con otros clientes, si bien estos proceden exclusivamente de TUI.

TOURS INDIVIDUALES

Son itinerarios diseñados con servicios privados y/o compartidos en los que disfrutarás de un mayor grado de flexibilidad.

ESTANCIA O COMBINADOS

Viaje individual con base en uno o varios alojamientos.

EXTENSIONES

Estancia o porción de viaje organizado para prolongar un circuito.

FLY & DRIVE

Un producto especialmente diseñado para visitar los destinos a tu aire, decidiendo qué ver, cómo y cuándo, y dedicándole el tiempo que quieras.

TOUR EN PRIVADO

Para aquellos que preferís un viaje sólo para vosotros, también disponemos de la mejor variedad de programas en cada destino, hecho a medida y con posibilidad de adaptarse a vuestras necesidades.

Suplementos

Los precios indicados en este catálogo muestran el importe más económico para los servicios publicados. Debido al dinamismo de las tarifas de servicios de tierra y vuelos según disponibilidad y fecha de salida, recomendamos consultar el precio final según temporada, ciudad de salida, compañía aérea y posibles extras de vuestro viaje a través de vuestra agencia de referencia con nuestro departamento de reservas, o a través de nuestra página web www.es.tui.com. Tened en cuenta que, algunas aerolíneas no incluyen franquicia de equipaje en sus tarifas por lo que rogamos consultar suplemento por tramo y ruta por maleta facturada.

Viajes en privado

Solo, en pareja, en familia o con amigos. Si tu sueño es disfrutar de unas vacaciones con el mejor servicio, libertad y exclusividad que te da viajar en privado, consulta el apartado TUI PLUS de tu itinerario para opciones superiores o en privado, o con nuestro departamento de reservas. Estaremos encantados de confeccionar el viaje de tus sueños.

Requisitos de entrada y visados

Para viajar a todos los destinos incluidos en este folleto se precisa pasaporte con una validez mínima de 6 meses. Si vas a viajar con niños, te recordamos que éstos deben poseer un documento propio de viaje o estar incluidos en el pasaporte de los padres. Visita nuestra página web, <https://es.tui.com/visados>, para obtener más información sobre la documentación necesaria y trámites de frontera. Así mismo, en <https://es.tui.com/destinos-covid19> podrás encontrar toda la información sobre los requisitos de entrada a tu destino, actualizados, según la situación COVID-19. Ten en cuenta que debes consultar si es necesario tramitar algún visado para pasajeros no españoles en la embajada correspondiente. Por otro lado, te aconsejamos revisar con Sanidad Exterior toda la información relativa a vacunas y a otros requisitos sanitarios. En el caso de contar en tu pasaporte con el sello de un país endémico de Fiebre Amarilla, tendrás que presentar el certificado de vacunación en cualquier otro país.

Asistencia en viaje TUI 24H

Como valor añadido, en TUI te ofrecemos un servicio de asistencia exclusivo TUI 24H los 365 días del año, y así poder asesorarte y atenderte en todas aquellas necesidades que encuentres durante tu viaje. De este modo, contamos con un equipo de especialistas que te asistirá ante cualquier contratiempo y en cualquier lugar del mundo en el teléfono: +34 91 99 30 612.

Condiciones generales y de cancelación

Los programas y hoteles publicados en este catálogo están sujetos a las condiciones generales y notas importantes, publicadas en nuestra web. Así mismo, los servicios contratados cuentan con condiciones especiales de anulación. En caso de desistimiento por parte del consumidor se aplicarán los gastos de cancelación especificados por el proveedor o en su defecto los incluidos en nuestras condiciones generales y notas importantes.

Tu documentación de viaje siempre a tu alcance

Tanto si eres agente de viajes o has comprado un viaje en una agencia, accede rápidamente a tu documentación de viaje, estés donde estés.

SI ERES AGENTE...



Como agente de viajes, conoce la documentación de tu cliente

Accede a todos los detalles de la reserva, tales como información de pasajeros, vuelos, traslados, alojamientos y régimen alimenticio, itinerario de cada día, mapa interactivo, fotos y descripción de los destinos a visitar. También encontrarás la documentación descargable que tu cliente necesitará para viajar, como bonos, seguros, vuelos, etc.

SI ERES VIAJERO...



Como viajero, accede desde tu e-mail y descarga toda tu documentación de viaje

Conoce tus fechas de viaje, itinerario, alojamientos, régimen alimenticio contratado, mapa interactivo de cada día y transporte. Podrás conocer más información del destino, como clima, qué llevar a tu viaje o gastronomía local. También podrás descargar los documentos que vas necesitar durante tu viaje como vuelos, bonos y seguros. Para acceder sin conexión a internet, descarga la app TravelKey.



Tu documentación de viaje siempre contigo y sin necesidad de conexión a internet

¡Descarga TravelKey!

Con esta aplicación móvil podrás hacer seguimiento de tu viaje, describiendo todos los servicios contratados para cada día: hoteles, traslados, actividades y comidas. Además, encontrarás el contacto de emergencia TUI, los contactos de emergencia de las autoridades locales de tu destino y tus documentos de viaje.

En TUI amamos nuestro mundo y queremos preservarlo

Descubrir la diversidad del planeta, explorar nuevos horizontes, conocer países y culturas extranjeras... En TUI creamos momentos inolvidables. Para los viajeros, pero también para los destinos. Somos conscientes de la importancia del turismo para muchos países del mundo, por eso les ayudamos a dar forma a su futuro, de manera comprometida y sostenible.

Reducción de consumos, uso respetuoso de los recursos, participación en iniciativas que fomentan la naturaleza, concienciación medioambiental, digitalización, ahorro energético y el respeto de los derechos humanos, entre otras.

A través de nuestra cadena de valores y política de responsabilidad ponemos especial atención en el entorno, y en su gente, para contribuir con garantías al desarrollo sostenible del turismo.

Compromiso con el medio ambiente

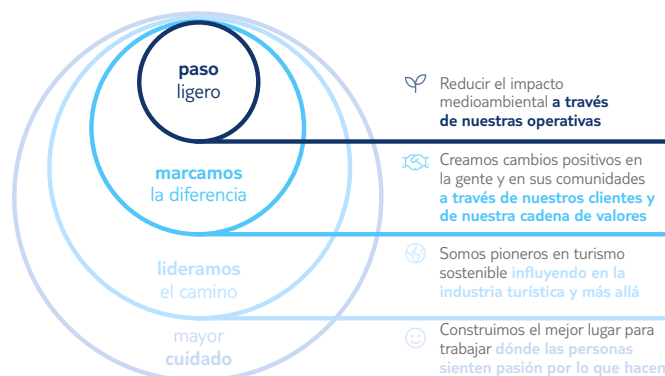
El respeto por el medio ambiente es uno de principios fundamentales de TUI. Somos una compañía comprometida con la reducción de la huella de carbono. Por eso, a través del código QR puedes descargar todos nuestros catálogos y acceder a su contenido desde de tu dispositivo móvil de una manera fácil y responsable.



TUIrismo sostenible

Conscientes del efecto social y medioambiental que el turismo tiene sobre nuestro entorno, hacemos todo lo posible para maximizar nuestro impacto positivo. En estrecha colaboración con nuestros proveedores en destino protegemos aquellos lugares a los que viajamos, ofreciendo alternativas de viaje que contribuyen a un presente y futuro más sostenible, promoviendo la cultura local, y preservando el medio natural.

La estrategia en desarrollo sostenible del Grupo TUI está fundamentada en cuatro pilares:



Más información sobre TUIrismo sostenible y responsabilidad social corporativa del Grupo TUI disponible aquí



Tarjeta regalo

Viaja con TUI y consigue tu tarjeta regalo.

Por cada reserva, cada viajero, recibirá una **tarjeta regalo valorada en 25 €***

*Consulta condiciones de entrega.

Bono TUI

¡Repetir con TUI tiene ventajas!

Cada viajero que vuelva a viajar con TUI obtendrá un **descuento de hasta 100 €*** por persona para su próximo viaje.

Descuento válido en toda la programación para nuevas reservas realizadas en un plazo máximo de 2 años desde la fecha de inicio del primer viaje.

*Consulta condiciones de aplicación en nuestra página [web](#).

TUI GROUP

PARA LOS QUE BUSCAN



Descubrir la selva



Saltar las olas



Explorar ciudades



TUI BLUE SENSATORI

Hoteles diseñados para experiencias placenteras



TUI BLUE

Hoteles diseñados para ti



CRYSTAL

Vacaciones de esquí de nuestros expertos



TUI MAGIC LIFE

Llevando "TODO Incluido" al siguiente nivel



RIU Hotels & Resorts

A tu gusto



TUI SUNEО

La forma más alegre de pasar las vacaciones

TUI Hotels & Resorts

El Grupo TUI comprende más de 400 hoteles. Los complejos turísticos operados por las marcas hoteleras están ubicados en las mejores ubicaciones de las regiones turísticas y cumplen con excelentes estándares de desempeño, calidad y medio ambiente.

El hotel es el elemento más determinante en la decisión de reserva de nuestros clientes, uno de los principales motivos de sus vacaciones y la clave para fidelizar a sus clientes. Y aquí es exactamente donde TUI Hotels & Resorts tiene tanto potencial: ofrecemos a nuestros clientes marcas de hoteles individuales para que puedan encontrar la oferta que mejor se adapte a sus necesidades y expectativas. Nuestros hoteles conceden la máxima prioridad a la satisfacción del cliente y a un servicio de alto valor. Otro elemento central de nuestra estrategia de calidad es la gestión innovadora del medio ambiente y la sostenibilidad. Fomentamos un diálogo permanente con nuestros hoteles socios para que nuestros huéspedes puedan vivir de primera mano la protección del medio ambiente y la sostenibilidad en nuestros hoteles.

Partiendo de esta exitosa fórmula, TUI Hotels & Resorts ha emprendido un camino de expansión. Para fortalecer nuestra posición en el ámbito internacional y mejorar aún más la exclusividad que ofrecemos a nuestros clientes, pretendemos ampliar nuestra cartera de hoteles y clubes en los próximos años. La atención se centrará en nuestras propias marcas de hoteles y empresas conjuntas.



Costa Rica



Detalles que debes saber



Parques Nacionales

El P.N. Manuel Antonio permanece cerrado los martes y el P.N. Rincón de la Vieja permanece cerrado los lunes.



Moneda

Colón Costarricense (1 EUR = 555,28 CRC en noviembre 2023). Se acepta el dólar americano. Se puede cambiar dinero en bancos, oficinas de cambio situadas en aeropuertos y normalmente en los hoteles. Las tarjetas de crédito más aceptadas en los centros comerciales, hoteles y restaurantes son Visa, Master Card y American Express.



Electricidad

La corriente es de 110/125 voltios con enchufes planos tipo americano.



Diferencia horaria

De abril a octubre 8 horas menos que en la España Peninsular y de octubre a marzo 7 horas menos.



Tasas

A día de hoy las tasas de salida de Costa Rica, 30 dólares, están incluidas en el billete aéreo, no obstante esta situación puede variar sin previo aviso. Rogamos consulten en el momento de realizar su reserva. La tasa de entrada al parque nacional Tortuguero está incluida en todos nuestros circuitos: 15 dólares por persona. No están incluidos los impuestos migratorios en el cruce de fronteras, de pago directo en destino: 12 dólares para la entrada a Panamá y 10 dólares para la entrada en Nicaragua.



Hoteles

Los hoteles en Costa Rica se dividen dependiendo de la zona en la que se encuentren, entre hoteles y lodges. En todas las zonas del país la entrada a los hoteles se realiza a partir de las 14.00 h y la hora de salida es antes de las 12.00 h.



Vacunas

No hay vacunas obligatorias para los ciudadanos españoles. En caso de tener en el pasaporte el sello de un país endémico de Fiebre Amarilla como Brasil, Colombia, Ecuador o Perú, tendrá que presentar el certificado de vacunación a la entrada al país.



Clima

Costa Rica es un país tropical situado entre dos océanos y con una geografía compleja que origina variadas condiciones climáticas y da lugar a zonas de vida que van desde el bosque tropical seco hasta el páramo. Por lo general, las temperaturas oscilan entre los 14 y los 22 grados centígrados. Si bien en el país no hay estaciones climáticas definidas y el clima de cada región se mantiene relativamente estable durante todo el año, se presentan ligeros cambios según la época de "verano" (temporada seca de diciembre a abril) o "invierno" (temporada de lluvias de mayo a noviembre).



Idioma

El idioma oficial es el español, aunque en ciertas zonas se conservan lenguas indígenas como el guymí, el cabecar y el bribri.



Gastronomía

El plato típico es el Gallo Pinto a base de arroz y frijoles acompañados de carne y huevos. En la zona de Cahuita y Puerto Viejo, las comidas son aderezadas con coco, muy común en el Caribe.



Requisitos de entrada

Para ciudadanos españoles es imprescindible el pasaporte en regla con una validez mínima de 6 meses. En caso de que la compañía aérea elegida vuele vía Estados Unidos, se requiere que el pasaporte sea biométrico y tener la autorización de viaje ESTA (Sistema Electrónico para la Autorización de Viaje) correctamente cumplimentada con al menos 72 horas de antelación al embarque. En atención a las circunstancias sanitarias especiales derivadas del COVID-19, rogamos se consulten los requisitos de embarque y entrada a destino, así como de regreso a España, en nuestra web www.es.tui.com.



Coche de alquiler

En todos nuestros circuitos en los que ofrecemos opción de coche de alquiler, el seguro obligatorio no está incluido y debe ser abonado directamente en destino. Condiciones de contratación sujetas a condiciones generales de cada programa. Ver más información sobre la contratación de coches de alquiler en <https://es.tui.com/>



PRECIOS Y
DISPONIBILIDAD
EN TIEMPO
REAL

RESERVA ONLINE

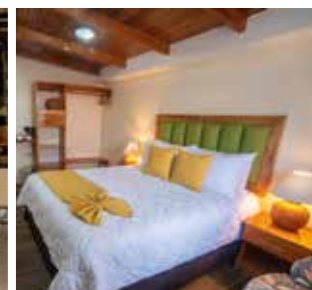
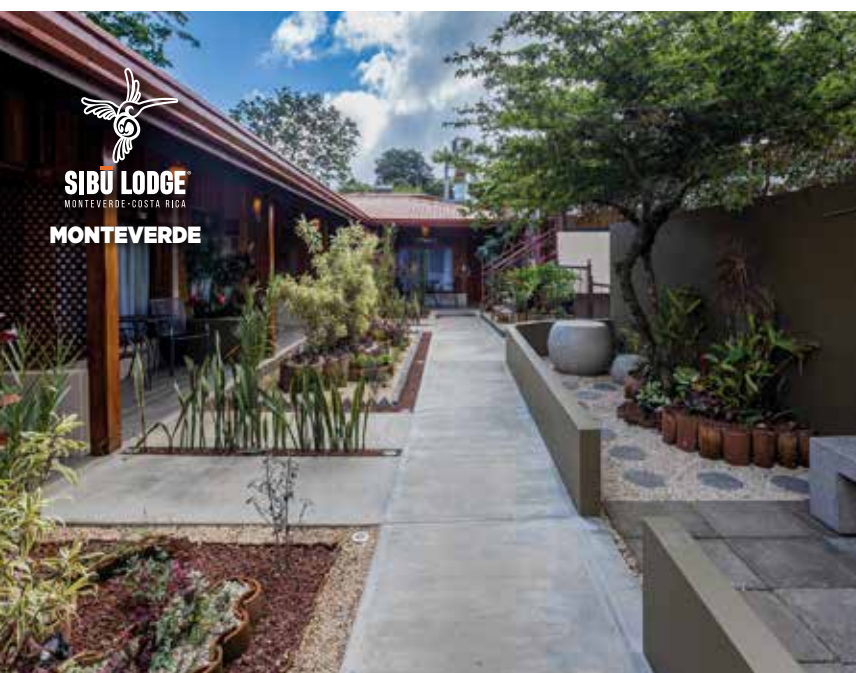
Toda la programación en un solo click



es.tui.com



MONTEVERDE • **Treebū Hotels** • LA FORTUNA
↳ SYMPHONY GROUP





9

AMÉRICA

Costa Rica



EXCLUSIVO TUI COSTA RICA MAGNÍFICA

11 días / 9 noches

San José, Tortuguero, Arenal, Monteverde y Guanacaste o Manuel Antonio

CON GUANACASTE

PRECIO DESDE
2.495 €*



CON MANUEL ANTONIO

PRECIO DESDE
2.525 €*



Día 1 España / San José

Salida en avión a San José. Llegada y traslado al hotel. Alojamiento.

Día 2 San José / Tortuguero

(Pensión completa)

Salida temprano por carretera al P.N. Tortuguero. Desayuno en ruta cerca de Guápiles y continuación hacia el embarcadero. Navegación en lancha por los canales de Tortuguero, pudiendo observar en el camino gran variedad de flora y fauna. Llegada al lodge y almuerzo. Por la tarde, visita al pueblo y playa de Tortuguero. Cena en el lodge y alojamiento.

Día 3 Tortuguero (Pensión completa)

Desayuno. Por la mañana, tiempo libre para pasear por los senderos del hotel para apreciar la flora y fauna del lugar. Almuerzo. Por la tarde, re-

corrido en bote por los canales para ver la gran diversidad de flores exóticas, mariposas, caimanes, iguanas, etc. Cena y alojamiento.

Día 4 Tortuguero / Arenal

(Media pensión)

Desayuno. Traslado al muelle y salida en lancha hacia Guápiles. Llegada y almuerzo. Continuación hacia el interior del país, hasta La Fortuna, donde se alza majestuoso el volcán Arenal, uno de los más espectaculares de Costa Rica. Alojamiento.

Día 5 Arenal

Desayuno. Día libre para explorar el hermoso entorno. Sugerimos realizar actividades opcionales como caminata a la catarata del río Fortuna o al P.N. volcán Arenal y una relajante visita a las termas. Alojamiento.

Día 6 Arenal / Monteverde

Desayuno. Salida hacia Monteverde, situado en la cordillera norte central. Alojamiento.

Día 7 Monteverde

Desayuno. Día libre, posibilidad de realizar actividades opcionales. Sugerimos realizar una visita guiada a la reserva de Monteverde o disfrutar de la experiencia del canopy y puentes colgantes. Alojamiento.

CON GUANACASTE

Día 8 Monteverde / Guanacaste

(Media pensión)

Desayuno. Salida hacia Guanacaste, a los pies del océano pacífico, donde disfrutar de sus playas bañadas por el sol. Llegada y tarde libre. Cena y alojamiento.

Día 9 Guanacaste (Todo incluido)

Día libre, posibilidad de disfrutar de las instalaciones del hotel o de realizar actividades opcionales. Sugerimos una visita a río Celeste y volcán Tenorio. Alojamiento.

Día 10 Guanacaste / San José / España

Desayuno. Traslado al aeropuerto de San José para salir en vuelo de regreso a España. Noche a bordo.

Día 11 España

Llegada.

CON MANUEL ANTONIO

Día 8 Monteverde / Manuel Antonio

Desayuno. Salida hacia Manuel Antonio, una de las zonas más bellas del pacífico central costarricense. Llegada y tarde libre. Alojamiento.

Día 9 Manuel Antonio

Desayuno. Día libre, posibilidad de realizar actividades opcionales. Sugerimos una visita guiada al P.N. Manuel Antonio (cerrado los martes). Alojamiento.

Día 10 Manuel Antonio / San José / España

Desayuno. Traslado al aeropuerto de San José para salir en vuelo de regreso a España. Noche a bordo.

Día 11 España

Llegada.

SALIDAS 2024

Tour Exclusivo TUI.

Base IBEROJET.

Mínimo 10 personas.
Desde Madrid.

Julio: 02, 09, 16, 23, 30.

Agosto: 06, 13, 20, 27.

Septiembre: 03.

HOTELES PREVISTOS O SIMILARES

CATEGORÍA A

San José (1 noche)	Park Inn (Primera Sup.)
Tortuguero (2 noches)	Laguna Lodge (Primera)
Arenal (2 noches)	Magic Mountain (Turista)
Monteverde (2 noches)	Montaña Monteverde (Turista) / Monteverde Country Lodge (Turista Sup.)
Guanacaste (2 noches)	Occidental Tamarindo (Primera)
Manuel Antonio (2 noches)	Villa Bosque / The Falls (Turista) / Plaza Yara (Turista Sup.)

CATEGORÍA B

San José (1 noche)	Studio (Primera Sup.)
Tortuguero (2 noches)	Evergreen Lodge (Primera)
Arenal (2 noches)	Arenal Paraíso / Montaña de Fuego (Turista)
Monteverde (2 noches)	Monteverde Country Lodge (Turista Sup.)
Guanacaste (2 noches)	Riu Palace Costa Rica (Lujo)
Manuel Antonio (2 noches)	Parador / Shana (Primera Sup.)

NUESTRO PRECIO INCLUYE

- Billete línea regular, clase turista, con la compañía Iberojet.
- 9 noches en los hoteles previstos o similares, en régimen de alojamiento y desayuno (excepto día 2 desayuno en ruta), en cat. A, en hab. doble.
- 3 almuerzos y 2 cenas según itinerario, y todo incluido en Guanacaste.
- Traslados en servicio exclusivo para pasajeros TUI, excepto P.N. Tortuguero en bus y lancha en servicio regular con guía de habla hispana.
- Entrada al P.N. Tortuguero.
- Seguro de Inclusión.
- Tasas aéreas y carburante: 175 € (Sujeto a cambios según fecha de emisión).

OBSERVACIONES

- * Descuento 7 % Venta Anticipada, para reservas realizadas antes del 31 de enero de 2024.

ACTIVIDADES OPCIONALES

- Caminata P.N. volcán Arenal y termales con cena (día 5): 187 €.
- Canopy y puentes colgantes con almuerzo (día 7): 128 €.
- Caminata río Celeste y volcán Tenorio (día 9, opción A): 179 €.
- Tour P.N. Manuel Antonio (día 9, opción B): 77 €.

FAMILY PLAN

- Consultar precios especiales para niños en el momento de realizar la reserva.

TUI PLUS

Supl. categoría B:

- Costa Rica Magnífica con Guanacaste: desde 267 €.
- Costa Rica Magnífica con Manuel Antonio: desde 231 €.



ARENAL KIORO
GREEN LUXURY



Welcome

Pura Vida

COSTA RICA

- Ubicados a tan solo 18.5 Km del aeropuerto Juan Santa Maria / We are just 18.5 Km from to Juan Santa Maria International Airport.
- Desayuno Bufet Incluido / Buffet Breakfast included
- Casino y Restaurante Bar, abierto 24 horas / Casino Club Colonial & Restaurante Magnolia, open 24 hrs.
- Servicio a la habitación / Room Service
- Red inalámbrico / Wi Fi

San José ciudad...

ambiente, entretenimiento, zonas culturales y el mejor clima los esperan...

San Jose city...

Enveiroment, cultural zones & the best weather waiting for you...





RUMBO AL CARIBE

9 días / 7 noches
(11 días / 9 noches con pre-extensión a Monteverde)

San José, Monteverde, Arenal, Tortuguero y Puerto Viejo

Pre-Extensión
Monteverde

DESDE
185 €

+ info y reserva online

PRECIO DESDE
1.865 €



PRE-EXTENSIÓN MONTEVERDE

Día 1 España / San José

Salida en avión a San José. Llegada y traslado al hotel. Alojamiento.

Día 2 San José / Monteverde

Desayuno. Por la mañana temprano salida hacia la zona de Monteverde. Llegada y tiempo libre. Alojamiento.

Día 3 Monteverde

Desayuno. Día libre, posibilidad de realizar actividades opcionales. Sugerimos realizar una visita guiada a la reserva de Monteverde o disfrutar de la experiencia del canopy y puentes colgantes. Alojamiento.

Día 4 Monteverde / Arenal

Traslado por carretera hacia el lago Arenal. Una vez en el lago, trayecto en bote y continuación por carretera hasta Arenal. Llegada y alojamiento.

Día 5 Arenal

Mismo itinerario que Rumbo al Caribe desde el día 3.

Día 1 España / San José

Salida en avión a San José. Llegada y traslado al hotel. Alojamiento.

Día 2 San José / Arenal

Desayuno. Salida hacia La Fortuna, donde se alza majestuoso el volcán Arenal. Tarde libre y alojamiento.

Día 3 Arenal

Desayuno. Día libre, posibilidad de realizar actividades opcionales. Sugerimos una caminata a la catarata del río Fortuna o una visita a las termas. Alojamiento.

Día 4 Arenal / Tortuguero

(Pensión completa)
Salida temprano por carretera al P.N. Tortuguero. Desayuno en ruta cerca de Guápiles y continuación hacia el embarcadero. Navegación en lancha

por los canales de Tortuguero. Llegada al lodge. Almuerzo. Por la tarde, visita al pueblo y playa de Tortuguero. Cena en el lodge y alojamiento.

Día 5 Tortuguero (Pensión completa)

Desayuno. Por la mañana, tiempo libre para pasear por los senderos del hotel y apreciar la flora y fauna del lugar. Almuerzo. Por la tarde, recorrido en bote por los canales para ver la gran diversidad de flores exóticas, mariposas, caimanes, iguanas, etc. Cena y alojamiento.

Día 6 Tortuguero / Puerto Viejo (Media pensión)

Desayuno. Salida en bote hacia el embarcadero. Almuerzo en Guápiles y traslado hacia Puerto Viejo de Limón, en la zona de caribe sur. Región de cultura afro-caribeña bañada por

playas naturales y donde destacan el P.N. de Cahuita y el refugio de vida silvestre Manzanillo. Alojamiento.

Día 7 Puerto Viejo

Desayuno. Día libre, posibilidad de realizar actividades opcionales. Sugerimos una visita guiada al P.N. Cahuita. Alojamiento.

Día 8 Puerto Viejo / San José / España

Desayuno. Traslado al aeropuerto de San José. Salida en vuelo de regreso a España. Noche a bordo.

Día 9 España

Llegada.

SALIDAS 2024

Tour Regular.
Mínimo 2 personas.
Desde Madrid.

Base **IBEROJET**.
Martes, jueves* y sábados.

Base **IBERIA**.
Diarias.

Consultar otras ciudades de salida, compañías y suplementos aéreos.

HOTELES PREVISTOS O SIMILARES

CATEGORÍA A

San José (1 noche)	Sleep Inn (Turista)
Arenal (2 noches)	Magic Mountain / Arenal Montechiari (Turista)
Tortuguero (2 noches)	Grupo Pachira (Primera)
Puerto Viejo (2 noches)	Villas del Caribe (Turista)

CATEGORÍA B

San José (1 noche)	Auténtico (Turista Sup.)
Arenal (2 noches)	Arenal Paraíso / Montaña de Fuego (Turista)
Tortuguero (2 noches)	Grupo Pachira (Primera)
Puerto Viejo (2 noches)	Azania (Turista)

CATEGORÍA C

San José (1 noche)	Park Inn (Turista Sup.)
Arenal (2 noches)	Arenal Manoa / Los Lagos (Primera)
Tortuguero (2 noches)	Grupo Pachira (Primera)
Puerto Viejo (2 noches)	Cariblue (Turista Sup.)

CATEGORÍA D

San José (1 noche)	Studio (Primera Sup.)
Arenal (2 noches)	Arenal Springs (Primera Sup.)
Tortuguero (2 noches)	Grupo Pachira (Primera)
Puerto Viejo (2 noches)	Shawandha Lodge (Primera Sup.)

CATEGORÍA E

San José (1 noche)	Gran Hotel Costa Rica (Lujo)
Arenal (2 noches)	Arenal Kioro (Lujo)
Tortuguero (2 noches)	Manatus Lodge (Lujo)
Puerto Viejo (2 noches)	Le Caméléon (Lujo)

PRE-EXTENSIÓN MONTEVERDE

CATEGORÍA A

Monteverde (2 noches)	Montaña Monteverde / Cipreses (Turista)
-----------------------	---

CATEGORÍA B

Monteverde (2 noches)	Monteverde Country Lodge (Turista Sup.)
-----------------------	---

CATEGORÍA C

Monteverde (2 noches)	El Establo / Heliconia (Primera)
-----------------------	----------------------------------

CATEGORÍA D

Monteverde (2 noches)	Ficus (Primera)
-----------------------	-----------------

CATEGORÍA E

Monteverde (2 noches)	Senda Hotel (Lujo)
-----------------------	--------------------

NUESTRO PRECIO INCLUYE

- Billete línea regular, clase turista "A", con la compañía Iberojet.
- 7 noches en los hoteles previstos o similares, en régimen de alojamiento y desayuno (excepto día Arenal / Tortuguero con desayuno en ruta), en cat. A, en hab. doble.
- 3 almuerzos y 2 cenas según itinerario.
- Traslados en servicio regular en castellano.
- Traslados P.N. Tortuguero en bus y lancha en servicio regular con guía de habla hispana.
- Entrada al P.N. Tortuguero.
- Seguro de Inclusión.
- Tasas aéreas y carburante: 175 € (Sujeto a cambios según fecha de emisión).

Pre-Extensión Monteverde

- Traslados en servicio regular.
- 2 noches en los hoteles previstos o similares en régimen de alojamiento y desayuno, en cat. A, en hab. doble.

OBSERVACIONES

- * Jueves de junio a octubre.
- Condiciones de contratación del coche de alquiler sujetas a condiciones generales de cada programa.

ACTIVIDADES OPCIONALES

- Consultar en págs. 41 y 42.

FAMILY PLAN

- Consultar precios especiales para niños en el momento de realizar la reserva.

MUY IMPORTANTE

- Seguro obligatorio del coche de alquiler no incluido. Pago directo en destino de entre 17 y 26 dólares por coche y día.

TUI PLUS

- Supl. categorías superiores: desde 26 €.

IBERIA 
Cada día es el primer día

Costa Rica, un paraíso para descubrir juntos

Descubre San José y llénate de pura vida
disfrutando sus playas salvajes
y bosques tropicales.

Vuela hacia una nueva aventura.



13

AMÉRICA

Costa Rica



VEN A COSTA RICA

9 días / 7 noches

San José, Arenal, Monteverde y Guanacaste o Manuel Antonio

CON GUANACASTE

Coche de alquiler

PRECIO DESDE

1.579 €

CON GUANACASTE

Traslados

PRECIO DESDE

1.675 €

CON MANUEL ANTONIO

Coche de alquiler

PRECIO DESDE

1.525 €

CON MANUEL ANTONIO

Traslados

PRECIO DESDE

1.595 €

Día 1 España / San José

Salida en avión a San José. Llegada y traslado al hotel. Alojamiento.

Día 2 San José / Arenal

(130 km) Desayuno. Entrega del vehículo, formalización del contrato y salida en coche de alquiler hacia La Fortuna, donde se alza majestuoso el volcán Arenal. Llegada y alojamiento.

Día 3 Arenal

Desayuno. Día libre, posibilidad de realizar actividades opcionales. Sugerimos una caminata a la catarata del río Fortuna o una visita a las termas. Alojamiento.

Día 4 Arenal / Monteverde

(120 km) Desayuno. Salida hacia Monteverde, situado en la cordillera norte central. Alojamiento.

Día 5 Monteverde

Día libre, posibilidad de realizar actividades opcionales. Sugerimos realizar una visita guiada a la reserva de Monteverde o disfrutar de la experiencia del canopy y puentes colgantes. Alojamiento.

CON GUANACASTE

Día 6 Monteverde / Guanacaste (Media pensión)

(150 km) Desayuno. Salida hacia Guanacaste, situado en el pacífico norte. Llegada y tarde libre. Cena y alojamiento.

Días 7 Guanacaste (Todo incluido)

Día libre, posibilidad de disfrutar de las instalaciones del hotel o de realizar actividades opcionales. Sugerimos una visita a río Celeste y volcán Tenorio. Alojamiento.

Día 8 Guanacaste / San José / España

(250 km) Desayuno. Devolución del coche de alquiler en el aeropuerto de San José y salida en vuelo de regreso a España. Noche a bordo.

Día 9 España

Llegada.

CON MANUEL ANTONIO

Día 6 Monteverde / Manuel Antonio (185 km)

Desayuno. Salida hacia Manuel Antonio, situado en el pacífico central. Llegada y tarde libre. Alojamiento.

Día 7 Manuel Antonio

Desayuno. Día libre, posibilidad de realizar actividades opcionales. Sugerimos una visita guiada al P.N. Manuel Antonio (cerrado los martes). Alojamiento.

Día 8 Manuel Antonio / San José / España

(155 km) Desayuno. Devolución del coche de alquiler en el aeropuerto de San José y salida en vuelo de regreso a España. Noche a bordo.

Día 9 España

Llegada.

SALIDAS 2024

Tour Regular.
Mínimo 2 personas.
Desde Madrid.

Base **IBEROJET**.
Martes, jueves* y sábados.

Base **IBERIA**.
Diarias.

Consultar otras ciudades de salida, compañías y suplementos aéreos.

HOTELS PREVISTOS O SIMILARES

CATEGORÍA A

San José (1 noche)	Sleep Inn (Turista)
Arenal (2 noches)	Magic Mountain / Arenal Montechiari (Turista)
Monteverde (2 noches)	Montaña Monteverde / Cipreses (Turista)
Guanacaste (2 noches)	Occidental Tamarindo (Primera)
Manuel Antonio (2 noches)	Plaza Yara (Turista Sup.)

CATEGORÍA B

San José (1 noche)	Auténtico (Turista Sup.)
Arenal (2 noches)	Arenal Paraíso / Montaña de Fuego (Turista)
Monteverde (2 noches)	Monteverde Country Lodge (Turista Sup.)
Guanacaste (2 noches)	Occidental Tamarindo (Primera)
Manuel Antonio (2 noches)	Plaza Yara (Turista Sup.)

CATEGORÍA C

San José (1 noche)	Park Inn (Turista Sup.)
Arenal (2 noches)	Arenal Manoa / Los Lagos (Primera)
Monteverde (2 noches)	El Establo / Heliconia (Primera)
Guanacaste (2 noches)	Riu Guanacaste (Primera Sup.)
Manuel Antonio (2 noches)	Parador (Garden) (Primera Sup.)

CATEGORÍA D

San José (1 noche)	Hilton Garden Inn La Sabana (Primera Sup.)
Arenal (2 noches)	Arenal Springs (Primera Sup.)
Monteverde (2 noches)	Ficus (Primera)
Guanacaste (2 noches)	Westin Playa Conchal (Lujo)
Manuel Antonio (2 noches)	Parador (Tropical) (Primera Sup.)

CATEGORÍA E

San José (1 noche)	Gran Hotel Costa Rica (Lujo)
Arenal (2 noches)	Arenal Kiore (Lujo)
Monteverde (2 noches)	Senda Hotel (Lujo)
Guanacaste (2 noches)	Secrets Papagayo (Lujo)
Manuel Antonio (2 noches)	Parador (Premium) (Primera Sup.)

NUESTRO PRECIO INCLUYE

- Billete línea regular, clase turista "A", con la compañía Iberojet.
- 7 noches en los hoteles previstos o similares, en régimen de alojamiento y desayuno, en cat. A, en hab. doble.
- Régimen de todo incluido en Guanacaste.
- Traslado aeropuerto - hotel en San José en servicio regular en castellano.
- Coche de alquiler: Toyota Corolla Cross 4x2 o similar del día 2 al 8.
- Seguro de Inclusión.
- Tasas aéreas y carburante: 175 € (Sujeto a cambios según fecha de emisión).

OBSERVACIONES

- * Jueves de junio a octubre.
- Condiciones de contratación del coche de alquiler sujetas a condiciones generales de cada programa.

ACTIVIDADES OPCIONALES

- Consultar en págs. 41 y 42.

FAMILY PLAN

- Consultar precios especiales para niño en el momento de realizar la reserva.

MUY IMPORTANTE

- Seguro obligatorio del coche de alquiler no incluido. Pago directo en destino de entre 17 y 26 dólares por coche y día.

TUI PLUS

- Supl. categorías superiores: desde 47 €.



**LOMAS
DEL VOLCÁN**

Reimagine
SU PRÓXIMA AVENTURA



PACÍFICO CENTRAL, COSTA RICA



Tour de Rafting



Isla Damas Kayaking



Jardín de Especies



Cabalgatas en la selva



15

AMÉRICA

Costa Rica



COSTA RICA CLÁSICA

9 días / 7 noches

San José, Tortuguero, Arenal y Monteverde

+ info y reserva online

Coche de alquiler
PRECIO DESDE

1.695 €



+ info y reserva online

Traslados
PRECIO DESDE

1.765 €



Día 1 España / San José

Salida en avión a San José. Llegada y traslado al hotel. Alojamiento.

Día 2 San José / Tortuguero (Pensión completa)

Salida temprano por carretera al P.N. Tortuguero. Desayuno en ruta cerca de Guápiles y continuación hacia el embarcadero. Navegación en lancha por los canales de Tortuguero, pudiendo observar en el camino gran variedad de flora y fauna. Llegada al

lodge y almuerzo. Por la tarde, visita al pueblo y playa de Tortuguero. Cena en el lodge y alojamiento.

Día 3 Tortuguero (Pensión completa)

Desayuno. Por la mañana, tiempo libre para pasear por los senderos del hotel y apreciar la flora y fauna del lugar. Almuerzo. Por la tarde, recorrido en bote por los canales para ver la gran diversidad de flores exóticas, mariposas, caimanes, iguanas, etc. Cena y alojamiento.

Día 4 Tortuguero / Arenal (Media pensión)

(180 km) Desayuno. Traslado al muelle y salida en lancha hacia Guápiles. Llegada y almuerzo. Entrega del vehículo, formalización del contrato y salida en coche de alquiler hacia Arenal. Llegada y alojamiento.

Día 5 Arenal

Desayuno. Día libre, posibilidad de realizar actividades opcionales. Sugerimos una caminata a la catarata

del río Fortuna o una visita a las termas. Alojamiento.

Día 6 Arenal / Monteverde

(120 km) Desayuno. Salida hacia Monteverde, situado en la cordillera norte central. Alojamiento.

Día 7 Monteverde

Desayuno. Día libre, posibilidad de realizar actividades opcionales. Sugerimos realizar una visita guiada a la reserva de Monteverde o disfrutar

de la experiencia del canopy y puentes colgantes. Alojamiento.

Día 8 Monteverde / San José / España

(145 km) Desayuno. Devolución del coche de alquiler en el aeropuerto de San José y salida en vuelo de regreso a España. Noche a bordo.

Día 9 España

Llegada.

SALIDAS 2024

Tour Regular.

Mínimo 2 personas.
Desde Madrid.

Base IBEROJET.

Martes, jueves* y sábados.

Base IBERIA.

Diarias.

Consultar otras ciudades de salida, compañías y suplementos aéreos.

HOTELES PREVISTOS O SIMILARES

CATEGORÍA A

San José (1 noche)	Sleep Inn (Turista)
Tortuguero (2 noches)	Grupo Pachira (Primera)
Arenal (2 noches)	Magic Mountain / Arenal Montechiari (Turista)
Monteverde (2 noches)	Montaña Monteverde / Cipreses (Turista Sup.)

CATEGORÍA B

San José (1 noche)	Auténtico (Turista Sup.)
Tortuguero (2 noches)	Grupo Pachira (Primera)
Arenal (2 noches)	Arenal Paraíso / Montaña de Fuego (Turista)
Monteverde (2 noches)	Monteverde Country Lodge (Turista Sup.)

CATEGORÍA C

San José (1 noche)	Park Inn (Turista Sup.)
Tortuguero (2 noches)	Grupo Pachira (Primera)
Arenal (2 noches)	Arenal Manoa / Los Lagos (Primera)
Monteverde (2 noches)	Heliconia / El Establo (Primera)

CATEGORÍA D

San José (1 noche)	Hilton Garden Inn La Sabana (Primera Sup.)
Tortuguero (2 noches)	Grupo Pachira (Primera)
Arenal (2 noches)	Arenal Springs (Primera)
Monteverde (2 noches)	Ficus (Primera)

CATEGORÍA E

San José (1 noche)	Gran Hotel Costa Rica (Lujo)
Tortuguero (2 noches)	Manatus Lodge (Lujo)
Arenal (2 noches)	Arenal Kioro (Lujo)
Monteverde (2 noches)	Senda Hotel (Lujo)

NUESTRO PRECIO INCLUYE

- Billete línea regular, clase turista "A", con la compañía Iberojet.
- 7 noches en los hoteles previstos o similares, en régimen de alojamiento y desayuno (excepto día 2 desayuno en ruta), en cat. A, en hab. doble.
- 3 almuerzos y 2 cenas según itinerario.
- Traslado aeropuerto - hotel en San José en servicio regular en castellano.
- Traslados P.N. Tortuguero en bus y lancha en servicio regular con guía de habla hispana.
- Coche de alquiler: Toyota Corolla Cross 4x2 o similar del día 4 al 8.
- Entrada al P.N. Tortuguero.
- Seguro de Inclusión.
- Tasas aéreas y carburante: 175 € (Sujeto a cambios según fecha de emisión).

OBSERVACIONES

- * Jueves de junio a octubre.
- Condiciones de contratación del coche de alquiler sujetas a condiciones generales de cada programa.

ACTIVIDADES OPCIONALES

- Consultar en págs. 41 y 42.

FAMILY PLAN

- Consultar precios especiales para niños en el momento de realizar la reserva.

MUY IMPORTANTE

- Seguro obligatorio del coche de alquiler no incluido. Pago directo en destino de entre 17 y 26 dólares por coche y día.

TUI PLUS

- Supl. categorías superiores: desde 16 €.



VISTA AL VOLCÁN ARENAL - RESTAURANTES - BAR - SPA

www.hotelmagicmountain.com



¡The **best** memories
start here!

Just 200 meters from the wonderful
Manuel Antonio National Park

www.hotelsanbada.com



TORTUGUERO

9 días / 7 noches

San José, Tortuguero, Arenal y Guanacaste o Manuel Antonio

CON GUANACASTE

Coche de alquiler

PRECIO DESDE

1.795 €



CON GUANACASTE

Traslados

PRECIO DESDE

1.885 €



CON MANUEL ANTONIO

Coche de alquiler

PRECIO DESDE

1.749 €



CON MANUEL ANTONIO

Traslados

PRECIO DESDE

1.825 €



Día 1 España / San José

Salida en avión a San José. Llegada y traslado al hotel. Alojamiento.

Día 2 San José / Tortuguero

(Pensión completa)

Salida temprano por carretera al P.N. Tortuguero. Desayuno en ruta cerca de Guápiles y continuación hacia el embarcadero. Navegación en lancha por los canales de Tortuguero, pudiendo observar en el camino gran variedad de flora y fauna. Llegada al lodge y almuerzo. Por la tarde, visita al pueblo y playa de Tortuguero. Cena en el lodge y alojamiento.

Día 3 Tortuguero (Pensión completa)

Desayuno. Por la mañana, tiempo libre para pasear por los senderos del hotel y apreciar la flora y fauna del lugar. Almuerzo. Por la tarde, recorri-

do en bote por los canales para ver la gran diversidad de flores exóticas, mariposas, caimanes, iguanas, etc. Cena y alojamiento.

Día 4 Tortuguero / Arenal

(Media pensión)

(180 km) Desayuno. Traslado al muelle y salida en lancha hacia Guápiles. Llegada y almuerzo. Entrega del vehículo, formalización del contrato y salida en coche de alquiler hacia Arenal. Llegada y alojamiento.

Día 5 Arenal

Desayuno. Día libre, posibilidad de realizar actividades opcionales. Sugerimos una caminata a la catarata del río Fortuna o una visita a las termas. Alojamiento.

CON GUANACASTE

Día 6 Arenal / Guanacaste

(Media pensión)

(180 km) Desayuno. Salida hacia Guanacaste, situado en el pacífico norte. Llegada y tarde libre. Cena y alojamiento.

Día 7 Guanacaste (Todo incluido)

Día libre, posibilidad de disfrutar de las instalaciones del hotel o de realizar actividades opcionales. Sugerimos una visita a río Celeste y volcán Tenorio. Alojamiento.

Día 8 Guanacaste / San José / España

(250 km) Desayuno. Devolución del coche de alquiler en el aeropuerto de San José y salida en vuelo de regreso a España. Noche a bordo.

Día 9 España

Llegada.

CON MANUEL ANTONIO

Día 6 Arenal / Manuel Antonio

(240 km) Desayuno. Salida hacia Manuel Antonio, situado en el pacífico central. Llegada y tarde libre. Alojamiento.

Día 7 Manuel Antonio

Desayuno. Día libre, posibilidad de realizar actividades opcionales. Sugerimos una visita guiada al P.N. Manuel Antonio (cerrado los martes). Alojamiento.

Día 8 Manuel Antonio / San José / España

(155 km) Desayuno. Devolución del coche de alquiler en el aeropuerto de San José y salida en vuelo de regreso a España. Noche a bordo.

Día 9 España

Llegada.

SALIDAS 2024

Tour Regular.

Mínimo 2 personas.

Desde Madrid.

Base **IBEROJET**.

Martes, jueves* y sábados.

Base **IBERIA**.

Diarias.

Consultar otras ciudades de salida, compañías y suplementos aéreos.

HOTELES PREVISTOS O SIMILARES

CATEGORÍA A

San José (1 noche) Sleep Inn (Turista)

Tortuguero Grupo Pachira (Primera)

Arenal Magic Mountain / Arenal Montechiari (Turista)

Guanacaste Occidental Tamarindo (Primera)

Manuel Antonio Plaza Yara (Turista Sup.)

CATEGORÍA B

San José Auténtico (Turista Sup.)

Tortuguero Grupo Pachira (Primera)

Arenal Arenal Paraíso / Montaña de Fuego (Turista)

Guanacaste Occidental Tamarindo (Primera)

Manuel Antonio Plaza Yara (Turista Sup.)

CATEGORÍA C

San José (1 noche) Park Inn (Turista Sup.)

Tortuguero Grupo Pachira (Primera)

Arenal Arenal Manoa / Los Lagos (Primera)

Guanacaste Riu Guanacaste (Primera Sup.)

Manuel Antonio Parador (Garden) (Primera Sup.)

CATEGORÍA D

San José Hilton Garden Inn La Sabana (Primera Sup.)

Tortuguero Grupo Pachira (Primera)

Arenal Arenal Springs (Primera)

Guanacaste Westin Playa Conchal (Lujo)

Manuel Antonio Parador (Tropical) (Primera Sup.)

CATEGORÍA E

San José Gran Hotel Costa Rica (Lujo)

Tortuguero Manatus Lodge (Lujo)

Arenal (2 noches) Arenal Kioro (Lujo)

Guanacaste Secrets Papagayo (Lujo)

Manuel Antonio Parador (Premium) (Primera Sup.)

NUESTRO PRECIO INCLUYE

- Billete línea regular, clase turista "A", con la compañía Iberojet.
- 7 noches en los hoteles previstos o similares, en régimen de alojamiento y desayuno (excepto día 2 desayuno en ruta), en cat. A, en hab. doble.
- 3 almuerzos y 2 cenas según itinerario, y todo incluido en Guanacaste.
- Traslado aeropuerto - hotel en San José en servicio regular en castellano.
- Traslados P.N. Tortuguero en bus y lancha en servicio regular con guía de habla hispana.
- Coche de alquiler: Toyota Corolla Cross 4x2 o similar del día 4 al 8.
- Entrada al P.N. Tortuguero.
- Seguro de Inclusión.
- Tasas aéreas y carburante: 175 € (Sujeto a cambios según fecha de emisión).

OBSERVACIONES

- * Jueves de junio a octubre.
- Condiciones de contratación del coche de alquiler sujetas a condiciones generales de cada programa.

ACTIVIDADES OPCIONALES

- Consultar en págs. 41 y 42.

FAMILY PLAN

- Consultar precios especiales para niños en el momento de realizar la reserva.

MUY IMPORTANTE

- Seguro obligatorio del coche de alquiler no incluido. Pago directo en destino de entre 17 y 26 dólares por coche y día.

TUI PLUS

- Supl. categorías superiores: desde 17 €.

Parador Resort & Spa

Manuel Antonio



LE ESPERAMOS EN EL PAÍS DEL

¡Pura Vida!


RESORT & SPA
PUNTA QUEPOS • COSTA RICA

Donde el verde es más que sólo un color.

Contamos con:

- 129 Habitaciones y Suites.
- 3 Piscinas.
- 2 Restaurantes.
- 2 Bares.

- Spa.
- Senderos.
- WiFi Gratuito.
- Transporte a las playas de Manuel Antonio.



19

AMÉRICA

Costa Rica



PURA VIDA

12 días / 10 noches

San José, Tortuguero, Arenal, Monteverde y Guanacaste o Manuel Antonio

Día 1 España / San José

Salida en avión a San José. Llegada y traslado al hotel. Alojamiento.

Día 2 San José / Tortuguero

(Pensión completa)

Salida temprano por carretera al P.N. de Tortuguero. Desayuno en ruta cerca de Guápiles y continuación hacia el embarcadero. Navegación en lancha por los canales de Tortuguero, pudiendo observar en el camino gran variedad de flora y fauna. Llegada al lodge y almuerzo. Por la tarde, visita al pueblo y playa de Tortuguero. Cena en el lodge y alojamiento.

Día 3 Tortuguero (Pensión completa)

Desayuno. Por la mañana, tiempo libre para pasear por los senderos del hotel para apreciar la flora y fauna

del lugar. Almuerzo. Por la tarde, recorrido en bote por los canales para ver la gran diversidad de flores exóticas, mariposas, caimanes, iguanas, etc. Cena y alojamiento.

Día 4 Tortuguero / Arenal

(Media pensión)

(180 km) Desayuno. Traslado al muelle y salida en lancha hacia Guápiles. Llegada y almuerzo. Entrega del vehículo, formalización del contrato y salida en coche de alquiler hacia Arenal. Llegada y alojamiento.

Día 5 Arenal

Desayuno. Día libre, posibilidad de realizar excursiones opcionales. Suggerimos una caminata a la catarata del río Fortuna o al P.N. volcán Arenal y una relajante visita a las termas. Alojamiento.

Día 6 Arenal / Monteverde

(120 km) Desayuno. Salida hacia Monteverde, situado en la cordillera norte central. Alojamiento.

Día 7 Monteverde

Desayuno. Día libre, posibilidad de realizar excursiones opcionales. Suggerimos realizar una visita guiada a la reserva de Monteverde o disfrutar de la experiencia del canopy y puentes colgantes. Alojamiento.

Día 8 Monteverde / Guanacaste

(Media pensión)

(150 km) Desayuno. Salida hacia Guanacaste, situado en el pacífico norte. Llegada y tarde libre. Cena y alojamiento.

Días 9 y 10 Guanacaste (Todo incluido)

Días libres, posibilidad de disfrutar de las instalaciones del hotel o de realizar excursiones opcionales. Suggerimos una visita a río Celeste y volcán Tenorio. Alojamiento.

Día 11 Guanacaste / San José / España

(250 km) Desayuno. Devolución del coche de alquiler en el aeropuerto de San José y salida en vuelo de regreso a España. Noche a bordo.

Día 12 España

Llegada.

CON GUANACASTE

CON GUANACASTE

Coche de alquiler

PRECIO DESDE

2.035 €



CON GUANACASTE

Traslados

PRECIO DESDE

2.135 €



CON MANUEL ANTONIO

Coche de alquiler

PRECIO DESDE

1.955 €



CON MANUEL ANTONIO

Traslados

PRECIO DESDE

2.045 €



CON GUANACASTE

CON MANUEL ANTONIO

Día 8 Monteverde / Manuel Antonio

(180 km) Desayuno. Salida hacia Manuel Antonio, situado en el pacífico central. Llegada y tarde libre. Alojamiento.

Días 9 y 10 Manuel Antonio

Desayuno. Días libres, posibilidad de realizar excursiones opcionales. Suggerimos una visita guiada al P.N. Manuel Antonio (cerrado los martes). Alojamiento.

Día 11 Manuel Antonio / San José / España

(155 km) Desayuno. Devolución del coche de alquiler en el aeropuerto de San José y salida en vuelo de regreso a España. Noche a bordo.

Día 12 España

Llegada.

SALIDAS 2024

Tour Regular.
Mínimo 2 personas.
Desde Madrid.

Base **IBEROJET.**
Sábados.

Base **IBERIA.**
Diarios.

Consultar otras ciudades de salida, compañías y suplementos aéreos.

HOTELES PREVISTOS O SIMILARES

CATEGORÍA A

San José (1 noche)	Sleep Inn (Turista Sup.)
Tortuguero (2 noches)	Grupo Pachira (Primera)
Arenal (2 noches)	Magic Mountain / Arenal Montechari (Turista)
Monteverde (2 noches)	Cipreses / Montaña Monteverde (Turista)
Guanacaste (3 noches)	Occidental Tamarindo (Primera)
Manuel Antonio (3 noches)	Plaza Yara (Turista Sup.)

CATEGORÍA B

San José (1 noche)	Auténtico (Turista Sup.)
Tortuguero (2 noches)	Grupo Pachira (Primera)
Arenal (2 noches)	Arenal Paraíso / Montaña de Fuego (Turista)
Monteverde (2 noches)	Monteverde Country Lodge (Turista Sup.)
Guanacaste (3 noches)	Occidental Tamarindo (Primera)
Manuel Antonio (3 noches)	Plaza Yara (Turista Sup.)

CATEGORÍA C

San José (1 noche)	Park Inn (Turista Sup.)
Tortuguero (2 noches)	Grupo Pachira (Primera)
Arenal (2 noches)	Arenal Manoa / Los Lagos (Primera)
Monteverde (2 noches)	Heliconia / El Establo (Primera)
Guanacaste (3 noches)	Riu Guanacaste (Primera Sup.)
Manuel Antonio (3 noches)	El Parador (Garden) (Primera Sup.)

CATEGORÍA D

San José (1 noche)	Hilton Garden Inn La Sabana (Primera Sup.)
Tortuguero (2 noches)	Grupo Pachira (Primera)
Arenal (2 noches)	Arenal Springs (Primera)
Monteverde (2 noches)	Ficus (Primera)
Guanacaste (3 noches)	Westin Playa Conchal (Lujo)
Manuel Antonio (3 noches)	Parador (Tropical) (Primera Sup.)

CATEGORÍA E

San José (1 noche)	Gran Hotel Costa Rica (Lujo)
Tortuguero (2 noches)	Manatus Lodge (Lujo)
Arenal (2 noches)	Arenal Kioro (Lujo)
Monteverde (2 noches)	Senda Hotel (Lujo)
Guanacaste (3 noches)	Secrets Papagayo (Lujo)
Manuel Antonio (3 noches)	El Parador (Premium) (Primera Sup.)

NUESTRO PRECIO INCLUYE

- Billete línea regular, clase turista "A", con la compañía Iberojet.
- 10 noches en los hoteles previstos o similares, en régimen de alojamiento y desayuno (excepto día 2 desayuno en ruta), en cat. A, en hab. doble.
- 3 almuerzos y 2 cenas según itinerario, y todo incluido en Guanacaste.
- Traslado aeropuerto - hotel en San José en servicio regular en castellano.
- Traslados P.N. Tortuguero en bus y lancha en servicio regular con guía de habla hispana.
- Coche de alquiler: Toyota Corolla Cross 4x2 o similar del día 4 al 11.
- Entrada al P.N. Tortuguero.
- Seguro de Inclusión.
- Tasas aéreas y carburante: 175 € (Sujeto a cambios según fecha de emisión).

OBSERVACIONES

- Condiciones de contratación del coche de alquiler sujetas a condiciones generales de cada programa.

MUY IMPORTANTE

- Seguro obligatorio del coche de alquiler no incluido en el precio: entre 17 y 26 dólares por coche y día.

TUI PLUS

- Supl. categorías superiores: desde 44 €.



EL PARAÍSO TE ESPERA EN PLAYA CONCHAL

Vive una renovadora experiencia todo incluido
en la playa más hermosa de Costa Rica

THE WESTIN
GOLF RESORT & SPA
RESERVA CONCHAL

ALL-INCLUSIVE



21

AMÉRICA

Costa Rica



DEL CARIBE AL PACÍFICO

11 días / 9 noches

San José, Tortuguero, Puerto Viejo, Arenal y Guanacaste o Manuel Antonio

Día 1 España / San José

Salida en avión a San José. Llegada y traslado al hotel. Alojamiento.

Día 2 San José / Tortuguero

(Pensión completa)

Salida temprano por carretera al P.N. Tortuguero. Desayuno en ruta cerca de Guápiles y continuación hacia el embarcadero. Navegación en lancha por los canales de Tortuguero, pudiendo observar en el camino gran variedad de flora y fauna. Llegada al lodge y almuerzo. Por la tarde, visita al pueblo y playa de Tortuguero. Cena en el lodge y alojamiento.

Día 3 Tortuguero (Pensión completa)

Desayuno. Por la mañana, tiempo libre para pasear por los senderos del hotel y apreciar la flora y fauna del lugar. Almuerzo. Por la tarde, recorrido en bote por los canales para ver la gran diversidad de flores exóticas,

mariposas, caimanes, iguanas, etc. Cena y alojamiento.

Día 4 Tortuguero / Puerto Viejo

(Media pensión)

(210 km) Desayuno. Traslado al muelle y salida en lancha hacia Guápiles. Llegada y almuerzo. Traslado regular hacia Puerto Viejo. Entrega del vehículo, formalización del contrato y salida en coche de alquiler hacia Puerto Viejo. Llegada y alojamiento.

Día 5 Puerto Viejo

Desayuno. Día libre, posibilidad de realizar actividades opcionales. Sugerimos realizar una visita guiada al P.N. Cahuita. Alojamiento.

Día 6 Puerto Viejo / Arenal

(280 km) Desayuno. Salida hacia Arenal. Llegada y alojamiento.

Día 7 Arenal

Desayuno. Día libre, posibilidad de realizar actividades opcionales. Sugerimos una caminata a la catarata del río Fortuna o una visita a las termas. Alojamiento.

CON GUANACASTE

Día 8 Arenal / Guanacaste

(Media pensión)

(180 km) Desayuno. Salida hacia Guanacaste. Llegada y tarde libre. Cena y alojamiento.

Día 9 Guanacaste (Todo incluido)

Día libre, posibilidad de disfrutar de las instalaciones del hotel o de realizar actividades opcionales. Sugerimos una visita a río Celeste y volcán Tenorio. Alojamiento.

Día 10 Guanacaste / San José / España

(250 km) Desayuno. Devolución del coche de alquiler en el aeropuerto de San José y salida en vuelo de regreso a España. Noche a bordo.

Día 11 España

Llegada.

CON MANUEL ANTONIO

Día 8 Arenal / Manuel Antonio

(240 km) Desayuno. Salida hacia Manuel Antonio, situado en el páfcico central. Llegada y tarde libre. Alojamiento.

Día 9 Manuel Antonio

Desayuno. Día libre, posibilidad de realizar actividades opcionales. Sugerimos una visita guiada al P.N. Manuel Antonio (cerrado los martes). Alojamiento.

Día 10 Manuel Antonio / San José / España

(155 km) Desayuno. Devolución del coche de alquiler en el aeropuerto de San José y salida en vuelo de regreso a España. Noche a bordo.

Día 11 España

Llegada.

CON GUANACASTE

Coche de alquiler

PRECIO DESDE

1.949 €

CON GUANACASTE

Traslados

PRECIO DESDE

2.085 €

CON MANUEL ANTONIO

Coche de alquiler

PRECIO DESDE

1.895 €

CON MANUEL ANTONIO

Traslados

PRECIO DESDE

1.995 €

SALIDAS 2024

Tour Regular.
Mínimo 2 personas.
Desde Madrid.

Base **IBEROJET**.
Martes y jueves*.

Base **IBERIA**.
Diarias.

Consultar otras ciudades de salida, compañías y suplementos aéreos.

HOTELES PREVISTOS O SIMILARES

CATEGORÍA A

San José (1 noche)	Sleep Inn (Turista)
Tortuguero (2 noches)	Grupo Pachira (Primera)
Puerto Viejo (2 noches)	Villas del Caribe (Turista)
Arenal (2 noches)	Magic Mountain / Arenal Montechiari (Turista)
Guanacaste (2 noches)	Occidental Tamarindo (Primera)
Manuel Antonio (2 noches)	Plaza Yara (Turista Sup.)

CATEGORÍA B

San José (1 noche)	Auténtico (Turista Sup.)
Tortuguero (2 noches)	Grupo Pachira (Primera)
Puerto Viejo (2 noches)	Azania (Turista)
Arenal (2 noches)	Arenal Paraíso / Montaña de Fuego (Turista)
Guanacaste (2 noches)	Occidental Tamarindo (Primera)
Manuel Antonio (2 noches)	Plaza Yara (Turista Sup.)

CATEGORÍA C

San José (1 noche)	Park Inn (Turista Sup.)
Tortuguero (2 noches)	Grupo Pachira (Primera)
Puerto Viejo (2 noches)	Cariblue (Turista Sup.)
Arenal (2 noches)	Arenal Manoa / Los Lagos (Primera)
Guanacaste (2 noches)	Riu Guanacaste (Primera Sup.)
Manuel Antonio (2 noches)	Parador (Garden) (Primera Sup.)

CATEGORÍA D

San José (1 noche)	Hilton Garden Inn La Sabana (Primera Sup.)
Tortuguero (2 noches)	Grupo Pachira (Primera)
Puerto Viejo (2 noches)	Shawanda (Primera Sup.)
Arenal (2 noches)	Arenal Springs (Primera Sup.)
Guanacaste (2 noches)	Westin Playa Conchal (Lujo)
Manuel Antonio (2 noches)	Parador (Tropical) (Primera Sup.)

CATEGORÍA E

San José (1 noche)	Gran Hotel Costa Rica (Lujo)
Tortuguero (2 noches)	Manatus Lodge (Lujo)
Puerto Viejo (2 noches)	Le Caméléon (Lujo)
Arenal (2 noches)	Arenal Kioro (Lujo)
Guanacaste (2 noches)	Secrets Papagayo (Lujo)
Manuel Antonio (2 noches)	Parador (Premium) (Primera Sup.)

NUESTRO PRECIO INCLUYE

- Billete línea regular, clase turista "A", con la compañía Iberojet.
- 9 noches en los hoteles previstos o similares en régimen de alojamiento y desayuno (excepto día 2 con desayuno en ruta), en cat. A, en hab. doble.
- 3 almuerzos y 2 cenas según itinerario, y todo incluido en Guanacaste.
- Traslado aeropuerto - hotel en San José en servicio regular en castellano.
- Traslados P.N. Tortuguero en bus y lancha en servicio regular con guía de habla hispana.
- Coche de alquiler: Toyota Corolla Cross 4x2 o similar del día 4 al 10.
- Entrada al P.N. Tortuguero.
- Seguro de Inclusión.
- Tasas aéreas y carburante: 175 € (Sujeto a cambios según fecha de emisión).

OBSERVACIONES

- * Jueves de junio a octubre.
- Condiciones de contratación del coche de alquiler sujetas a condiciones generales de cada programa.

ACTIVIDADES OPCIONALES

- Consultar en págs. 41 y 42.

FAMILY PLAN

- Consultar precios especiales para niños en el momento de realizar la reserva.

MUY IMPORTANTE

- Seguro obligatorio del coche de alquiler no incluido. Pago directo en destino de entre 17 y 26 dólares por coche y día

TUI PLUS

- Supl. categorías superiores: desde 35 €.

El Establo
Mountain Hotel
Monteverde, Costa Rica



MONTEVERDE, COSTA RICA

eh | enchanting-hotels
exclusive hotel collection

Nammbú
Beachfront Luxury
Playa Carrillo, Guanacaste



PLAYA CARRILLO, GUANACASTE, COSTA RICA



eh | enchanting-hotels
exclusive hotel collection



23

AMÉRICA

Costa Rica



COSTA RICA MÁGICA

13 días / 11 noches

San José, Tortuguero, Puerto Viejo, Arenal, Monteverde y Guanacaste o Manuel Antonio

Día 1 España / San José

Salida en avión a San José. Llegada y traslado al hotel. Alojamiento.

Día 2 San José / Tortuguero (Pensión completa)

Salida temprano por carretera al P.N. Tortuguero. Desayuno en ruta cerca de Guápiles y continuación hacia el embarcadero. Navegación en lancha por los canales de Tortuguero, pudiendo observar en el camino gran variedad de flora y fauna. Llegada al lodge y almuerzo. Por la tarde, visita al pueblo y playa de Tortuguero. Cena en el lodge y alojamiento.

Día 3 Tortuguero (Pensión completa)

Desayuno. Por la mañana, tiempo libre para pasear por los senderos del hotel y apreciar la flora y fauna del lugar. Almuerzo. Por la tarde, recorrido en bote por los canales para ver

la gran diversidad de flores exóticas, mariposas, caimanes, iguanas, etc. Cena y alojamiento.

Día 4 Tortuguero / Puerto Viejo (Media pensión)

(210 km) Desayuno. Traslado al muelle y salida en lancha hacia Guápiles. Llegada y almuerzo. Entrega del vehículo, formalización del contrato y salida en coche de alquiler hacia Puerto Viejo. Llegada y alojamiento.

Día 5 Puerto Viejo

Desayuno. Día libre, posibilidad de realizar actividades opcionales. Sugerimos realizar una visita guiada al P.N. Cahuita. Alojamiento.

Día 6 Puerto Viejo / Arenal

(280 km) Desayuno. Salida hacia Arenal. Llegada y alojamiento.

Día 7 Arenal

Desayuno. Día libre, posibilidad de realizar actividades opcionales. Sugerimos una caminata a la catarata del río Fortuna o una visita a las termas. Alojamiento.

Día 8 Arenal / Monteverde

(120 km) Desayuno. Salida hacia Monteverde, situado en la cordillera norte central. Alojamiento.

Día 9 Monteverde

Desayuno. Día libre, posibilidad de realizar actividades opcionales. Sugerimos realizar una visita guiada a la reserva de Monteverde o disfrutar de la experiencia del canopy y puentes colgantes. Alojamiento.

CON GUANACASTE

Coche de alquiler

PRECIO DESDE

2.095 €



CON GUANACASTE

Traslados

PRECIO DESDE

2.235 €



CON MANUEL ANTONIO

Coche de alquiler

PRECIO DESDE

2.049 €



CON MANUEL ANTONIO

Traslados

PRECIO DESDE

2.185 €



CON GUANACASTE

Día 10 Monteverde / Guanacaste (Media pensión)

(150 km) Desayuno. Salida hacia Guanacaste, situado en el pacífico norte. Llegada y tarde libre. Cena y alojamiento.

Día 11 Guanacaste (Todo incluido)

Día libre, posibilidad de disfrutar de las instalaciones del hotel o de realizar actividades opcionales. Sugerimos una visita a río Celeste y volcán Tenorio. Alojamiento.

Día 12 Guanacaste / San José / España

(250 km) Desayuno. Devolución del coche de alquiler en el aeropuerto de San José y salida en vuelo de regreso a España. Noche a bordo.

Día 13 España

Llegada.

CON MANUEL ANTONIO

Día 10 Monteverde / Manuel Antonio

(180 km) Desayuno. Salida hacia Manuel Antonio, situado en el pacífico central. Llegada y tarde libre. Alojamiento.

Día 11 Manuel Antonio

Desayuno. Día libre, posibilidad de realizar actividades opcionales. Sugerimos una visita guiada al P.N. Manuel Antonio (cerrado los martes). Alojamiento.

Día 12 Manuel Antonio / San José / España

(155 km) Desayuno. Devolución del coche de alquiler en el aeropuerto de San José y salida en vuelo de regreso a España. Noche a bordo.

Día 13 España

Llegada.

SALIDAS 2024

Tour Regular.
Mínimo 2 personas.
Desde Madrid.

Base **IBEROJET**.
Martes y jueves*.

Base **IBERIA**.
Diarias.

Consultar otras ciudades de salida, compañías y suplementos aéreos.

HOTELES PREVISTOS O SIMILARES

CATEGORÍA A

San José (1 noche)	Sleep Inn (Turista)
Tortuguero (2 noches)	Grupo Pachira (Primera)
Puerto Viejo (2 noches)	Villas del Caribe (Turista)
Arenal (2 noches)	Magic Mountain / Arenal Montechiari (Turista)
Monteverde (2 noches)	Montaña Monteverde / Cipreses (Turista)
Guanacaste (2 noches)	Occidental Tamarindo (Primera)
Manuel Antonio (2 noches)	Plaza Yara (Turista Sup.)

CATEGORÍA B

San José (1 noche)	Auténtico (Turista Sup.)
Tortuguero (2 noches)	Grupo Pachira (Primera)
Puerto Viejo (2 noches)	Azania (Turista)
Arenal (2 noches)	Arenal Paraíso / Montaña de Fuego (Turista)
Monteverde (2 noches)	Monteverde Country Lodge (Turista Sup.)
Guanacaste (2 noches)	Occidental Tamarindo (Primera)
Manuel Antonio (2 noches)	Plaza Yara (Turista Sup.)

CATEGORÍA C

San José (1 noche)	Park Inn (Turista Sup.)
Tortuguero (2 noches)	Grupo Pachira (Primera)
Puerto Viejo (2 noches)	Cariblué (Turista Sup.)
Arenal (2 noches)	Arenal Manoa / Los Lagos (Primera)
Monteverde (2 noches)	El Establo / Heliconia (Primera)
Guanacaste (2 noches)	Riu Guanacaste (Primera Sup.)
Manuel Antonio (2 noches)	Parador (Garden) (Primera Sup.)

CATEGORÍA D

San José (1 noche)	Hilton Garden Inn La Sabana (Primera Sup.)
Tortuguero (2 noches)	Grupo Pachira (Primera)
Puerto Viejo (2 noches)	Shawanda (Primera Sup.)
Arenal (2 noches)	Arenal Springs (Primera Sup.)
Monteverde (2 noches)	Ficus (Primera)
Guanacaste (2 noches)	Westin Playa Conchal (Lujo)
Manuel Antonio (2 noches)	Parador (Tropical) (Primera Sup.)

CATEGORÍA E

San José (1 noche)	Gran Hotel Costa Rica (Lujo)
Tortuguero (2 noches)	Manatus Lodge (Lujo)
Puerto Viejo (2 noches)	Le Caméléon (Lujo)
Arenal (2 noches)	Arenal Kioro (Lujo)
Monteverde (2 noches)	Senda Hotel (Lujo)
Guanacaste (2 noches)	Secrets Papagayo (Lujo)
Manuel Antonio (2 noches)	Parador (Premium) (Primera Sup.)

NUESTRO PRECIO INCLUYE

- Billete línea regular, clase turista "A", con la compañía Iberojet.
- 11 noches en los hoteles previstos o similares, en régimen de alojamiento y desayuno (excepto día 2 con desayuno en ruta), en cat. A, en hab. doble.
- 3 almuerzos y 2 cenas según itinerario, y todo incluido en Guanacaste.
- Traslado aeropuerto - hotel en San José en servicio regular en castellano.
- Traslados P.N. Tortuguero en bus y lancha en servicio regular con guía de habla hispana.
- Coche de alquiler: Toyota Corolla Cross 4x2 o similar del día 4 al 12.
- Entrada al P.N. Tortuguero.
- Seguro de Inclusión.
- Tasas aéreas y carburante: 175 € (Sujeto a cambios según fecha de emisión).

OBSERVACIONES

- * Jueves de junio a octubre.
- Condiciones de contratación del coche de alquiler sujetas a condiciones generales de cada programa.

ACTIVIDADES OPCIONALES

- Consultar en págs. 41 y 42.

FAMILY PLAN

- Consultar precios especiales para niños en el momento de realizar la reserva.

MUY IMPORTANTE

- Seguro obligatorio del coche de alquiler no incluido. Pago directo en destino de entre 17 y 26 dólares por coche y día.

TUI PLUS

- Supl. categorías superiores: desde 26 €.



ARENAL
MANOA

VOLCÁN ARENAL.
LA FORTUNA.
COSTA RICA



- 108 habitaciones
- Restaurante
- Bistro
- Piscina Termal
- Piscina Familiar
- 2 bares húmedos
- Spa
- 3 Salones para eventos





25

AMÉRICA

Costa Rica



LO MEJOR DE COSTA RICA

13 días / 11 noches

San José, Tortuguero, Arenal, Monteverde, Manuel Antonio y Guanacaste

+ info y reserva online

Coche de alquiler

PRECIO DESDE

2.120 €

+ info y reserva online

Traslados

PRECIO DESDE

2.395 €

Día 1 España / San José

Salida en avión a San José. Llegada y traslado al hotel. Alojamiento.

Día 2 San José / Tortuguero

(Pensión completa)

Salida temprano por carretera al P.N. Tortuguero. Desayuno en ruta cerca de Guápiles y continuación hacia el embarcadero. Navegación en lancha por los canales de Tortuguero, pudiendo observar en el camino gran variedad de flora y fauna. Llegada al lodge y almuerzo. Por la tarde, visita al pueblo y playa de Tortuguero. Cena en el lodge y alojamiento.

Día 3 Tortuguero (Pensión completa)

Desayuno. Por la mañana, tiempo libre para pasear por los senderos del hotel.

Almuerzo. Por la tarde, recorrido en bote por los canales para ver la gran diversidad de flores exóticas, mariposas, caimanes, iguanas, etc. Cena y alojamiento.

Día 4 Tortuguero / Arenal

(Media pensión)

(180 km) Desayuno. Traslado al muelle y salida en lancha hacia Guápiles. Llegada y almuerzo. Entrega del vehículo, formalización del contrato y salida en coche de alquiler hacia Arenal. Llegada y alojamiento.

Día 5 Arenal

Desayuno. Día libre, posibilidad de realizar actividades opcionales. Sugerimos una caminata a la catarata del río Fortuna o una visita a las termas. Alojamiento.

Día 6 Arenal / Monteverde

(120 km) Desayuno. Salida hacia Monteverde, situado en la cordillera norte central. Alojamiento.

Día 7 Monteverde

Desayuno. Día libre, posibilidad de realizar actividades opcionales. Sugerimos realizar una visita guiada a la reserva de Monteverde o disfrutar de la experiencia del canopy y puentes colgantes. Alojamiento.

Día 8 Monteverde / Manuel Antonio

(180 km) Desayuno. Salida hacia Manuel Antonio, situado en el pacífico central. Llegada y tarde libre. Alojamiento.

Día 9 Manuel Antonio

Desayuno. Día libre, posibilidad de realizar actividades opcionales. Sugerimos una visita guiada al P.N. Manuel Antonio (cerrado los martes). Alojamiento.

Día 10 Manuel Antonio / Guanacaste

(Media pensión)

(250 km) Desayuno. Salida hacia Guanacaste, en el pacífico norte. Llegada y tiempo libre. Cena y alojamiento.

Día 11 Guanacaste (Todo incluido)

Día libre, posibilidad de disfrutar de las instalaciones del hotel o de realizar actividades opcionales. Sugerimos una visita a río Celeste y volcán Tenorio. Alojamiento.

Día 12 Guanacaste / San José / España

(250 km) Desayuno. Devolución del coche de alquiler en el aeropuerto de San José y salida en vuelo de regreso a España. Noche a bordo.

Día 13 España

Llegada.

SALIDAS 2024

Tour Regular.
Mínimo 2 personas.
Desde Madrid.

Base **IBEROJET**.
Martes.

Base **IBERIA**.
Diarias.

Consultar otras ciudades de salida, compañías y suplementos aéreos.

HOTELES PREVISTOS O SIMILARES

CATEGORÍA A

San José (1 noche)	Sleep Inn (Turista)
Tortuguero (2 noches)	Grupo Pachira (Primera)
Arenal (2 noches)	Magic Mountain / Arenal Montechiari (Turista)
Monteverde (2 noches)	Cipreses / Montaña Monteverde (Turista Sup.)
Manuel Antonio (2 noches)	Plaza Yara (Turista Sup.)
Guanacaste (2 noches)	Occidental Tamarindo (Primera)

CATEGORÍA B

San José (1 noche)	Auténtico (Turista Sup.)
Tortuguero (2 noches)	Grupo Pachira (Primera)
Arenal (2 noches)	Arenal Paraíso / Montaña de Fuego (Turista)
Monteverde (2 noches)	Monteverde Country Lodge (Turista Sup.)
Manuel Antonio (2 noches)	Plaza Yara (Turista Sup.)
Guanacaste (2 noches)	Occidental Tamarindo (Primera)

CATEGORÍA C

San José (1 noche)	Park Inn (Turista Sup.)
Tortuguero (2 noches)	Grupo Pachira (Primera)
Arenal (2 noches)	Arenal Manoa / Los Lagos (Primera)
Monteverde (2 noches)	Heliconia / El Establo (Primera)
Manuel Antonio (2 noches)	Parador (Garden) (Primera Sup.)
Guanacaste (2 noches)	Riu Guanacaste (Primera Sup.)

CATEGORÍA D

San José (1 noche)	Hilton Garden Inn La Sabana (Primera Sup.)
Tortuguero (2 noches)	Grupo Pachira (Primera)
Arenal (2 noches)	Arenal Springs (Primera)
Monteverde (2 noches)	Ficus (Primera)
Manuel Antonio (2 noches)	Parador (Tropical) (Primera Sup.)
Guanacaste (2 noches)	Westin Playa Conchal (Lujo)

CATEGORÍA E

San José (1 noche)	Gran Hotel Costa Rica (Lujo)
Tortuguero (2 noches)	Manatus Lodge (Lujo)
Arenal (2 noches)	Arenal Kioro (Lujo)
Monteverde (2 noches)	Senda Hotel (Lujo)
Manuel Antonio (2 noches)	Parador (Premium) (Primera Sup.)
Guanacaste (2 noches)	Secrets Papagayo (Lujo)

NUESTRO PRECIO INCLUYE

- Billete línea regular, clase turista "A", con la compañía Iberojet.
- 11 noches en los hoteles previstos o similares, en régimen de alojamiento y desayuno (excepto día 2 desayuno en ruta), en cat. A, en hab. doble.
- 3 almuerzos y 2 cenas según itinerario, y todo incluido en Guanacaste.
- Traslado aeropuerto - hotel en San José en servicio regular en castellano.
- Traslados P.N. Tortuguero en bus y lancha en servicio regular con guía de habla hispana.
- Coche de alquiler: Toyota Corolla Cross 4x2 o similar del día 4 al 12.
- Entrada al P.N. Tortuguero.
- Seguro de Inclusión.
- Tasas aéreas y carburante: 175 € (Sujeto a cambios según fecha de emisión).

OBSERVACIONES

- Condiciones de contratación del coche de alquiler sujetas a condiciones generales de cada programa.

MUY IMPORTANTE

- Seguro obligatorio del coche de alquiler no incluido. Pago directo en destino de entre 17 y 26 dólares por coche y día.

TUI PLUS

- Supl. categorías superiores: desde 65 €.

HOTEL HACIENDA GUACHIPELÍN

RINCÓN DE LA VIEJA, COSTA RICA



Volcán Rincón de la Vieja



Canopy



Auténticamente Costarricense

Somos un destino eco-turístico único en Costa Rica. Su incomparable ubicación al pie del majestuoso Volcán Rincón de la Vieja en Guanacaste, nos permite ofrecer una increíble variedad de actividades y tours de aventura, termales naturales, bosques selváticos, cascadas vírgenes y burbujeantes piscinas de lodo volcánico que harán de su estadía una aventura ¡auténticamente inolvidable!

Hotel & Hacienda

Excepcionalmente ubicado en
Rincón de la Vieja
Volcán & Parque Nacional

Tubing



Cataratas



Cabalgatas

Aguas Termales





27

AMÉRICA

Costa Rica



PARQUES NACIONALES DE COSTA RICA

13 días / 11 noches

San José, Tortuguero, Arenal, Monteverde, Rincón de la Vieja y Guanacaste o Manuel Antonio

<p>CON GUANACASTE</p> <p>Coche de alquiler</p> <p>PRECIO DESDE</p> <p>2.095 €</p>	<p>CON GUANACASTE</p> <p>Traslados</p> <p>PRECIO DESDE</p> <p>2.265 €</p>	<p>CON MANUEL ANTONIO</p> <p>Coche de alquiler</p> <p>PRECIO DESDE</p> <p>2.045 €</p>	<p>CON MANUEL ANTONIO</p> <p>Traslados</p> <p>PRECIO DESDE</p> <p>2.365 €</p>
--	--	--	--

Día 1 España / San José
Salida en avión a San José. Llegada y traslado al hotel. Alojamiento.

Día 2 San José / Tortuguero (Pensión completa)
Salida temprano por carretera al P.N. Tortuguero. Desayuno en ruta cerca de Guápiles y continuación hacia el embarcadero. Navegación en lancha por los canales de Tortuguero, pudiendo observar gran variedad de flora y fauna. Llegada al lodge y almuerzo. Por la tarde, visita al pueblo y playa de Tortuguero. Cena y alojamiento.

Día 3 Tortuguero (Pensión completa)
Desayuno. Por la mañana, tiempo libre para pasear por los senderos del hotel y apreciar la naturaleza. Almuerzo. Por la tarde, recorrido en bote por los canales para descubrir la diversidad del entorno: flores

exóticas, mariposas, caimanes, iguanas, etc. Cena y alojamiento.

Día 4 Tortuguero / Arenal (Media pensión)
(180 km) Desayuno. Traslado al muelle y salida en lancha hacia Guápiles. Llegada y almuerzo. Entrega del vehículo, formalización del contrato y salida en coche de alquiler hacia Arenal. Llegada y alojamiento.

Día 5 Arenal
Desayuno. Día libre, posibilidad de realizar actividades opcionales. Alojamiento.

Día 6 Arenal / Monteverde
(120 km) Desayuno. Salida hacia Monteverde, situado en la cordillera norte central. Alojamiento.

Día 7 Monteverde
Desayuno. Día libre, posibilidad de realizar actividades opcionales. Alojamiento.

Día 8 Monteverde / Rincón de la Vieja
(140 km) Desayuno. Salida hacia el área de Rincón de la Vieja. Llegada y tiempo libre. Alojamiento.

Día 9 Rincón de la Vieja
Desayuno. Día libre, posibilidad de realizar actividades opcionales. (P.N. Rincón de la Vieja cerrado los lunes). Alojamiento.

CON GUANACASTE
Día 10 Rincón de la Vieja / Guanacaste (Media pensión)
(70 km) Desayuno. Salida hacia Guanacaste, situado en el pacífico norte. Llegada y tarde libre. Cena y alojamiento.

Día 11 Guanacaste (Todo incluido)
Día libre, posibilidad de disfrutar de las instalaciones del hotel o de realizar actividades opcionales. Alojamiento.

Día 12 Guanacaste / San José / España
(250 km) Desayuno. Devolución del coche de alquiler en el aeropuerto de San José y salida en vuelo de regreso a España. Noche a bordo.

Día 13 España
Llegada.

CON MANUEL ANTONIO
Día 10 Rincón de la Vieja / Manuel Antonio
(270 km) Desayuno. Salida hacia Manuel Antonio, situado en el pacífico central. Llegada y tarde libre. Alojamiento.

Día 11 Manuel Antonio
Desayuno. Día libre, sugerimos una visita guiada al P.N. Manuel Antonio (cerrado los martes). Alojamiento.

Día 12 Manuel Antonio / San José / España
(155 km) Desayuno. Devolución del coche de alquiler en el aeropuerto de San José y salida en vuelo de regreso a España. Noche a bordo.

Día 13 España
Llegada.

SALIDAS 2024

Tour Regular.
Mínimo 2 personas.
Desde Madrid.

Base IBEROJET.
Martes.

Base IBERIA.
Diarias.

Consultar otras ciudades de salida, compañías y suplementos aéreos.

HOTELES PREVISTOS O SIMILARES

CATEGORÍA A	
San José (1 noche)	Sleep Inn (Turista)
Tortuguero (2 noches)	Grupo Pachira (Primera)
Arenal (2 noches)	Magic Mountain / Arenal Montechiari (Turista)
Monteverde (2 noches)	Montaña Monteverde / Cipreses (Turista)
Rincón de la Vieja (2 noches)	Cañón de la Vieja (Turista)
Guanacaste (2 noches)	Occidental Tamarindo (Primera)
Manuel Antonio (2 noches)	Plaza Yara (Turista Sup.)
CATEGORÍA B	
San José (1 noche)	Auténtico (Turista Sup.)
Tortuguero (2 noches)	Grupo Pachira (Primera)
Arenal (2 noches)	Arenal Paraíso / Montaña de Fuego (Turista)
Monteverde (2 noches)	Monteverde Country Lodge (Turista Sup.)
Rincón de la Vieja (2 noches)	Buena Vista (estándar) (Turista)
Guanacaste (2 noches)	Occidental Tamarindo (Primera)
Manuel Antonio (2 noches)	Plaza Yara (Turista Sup.)

CATEGORÍA C

San José (1 noche)	Park Inn (Turista Sup.)
Tortuguero (2 noches)	Grupo Pachira (Primera)
Arenal (2 noches)	Arenal Manoa / Los Lagos (Primera)
Monteverde (2 noches)	El Establo / Heliconia (Primera)
Rincón de la Vieja (2 noches)	Hacienda Guachipelín (Estándar) (Turista)
Guanacaste (2 noches)	Riu Guanacaste (Primera Sup.)
Manuel Antonio (2 noches)	Parador (Garden) (Primera Sup.)

CATEGORÍA D

San José (1 noche)	Hilton Garden Inn La Sabana (Primera Sup.)
Tortuguero (2 noches)	Grupo Pachira (Primera)
Arenal (2 noches)	Arenal Springs (Primera Sup.)
Monteverde (2 noches)	Ficus (Primera)
Rincón de la Vieja (2 noches)	Hacienda Guachipelín (Superior) (Turista)
Guanacaste (2 noches)	Westin Playa Conchal (Lujo)
Manuel Antonio (2 noches)	Parador (Tropical) (Primera Sup.)

NUESTRO PRECIO INCLUYE

- Billete línea regular, clase turista "A", con la compañía Iberojet.
- 11 noches en los hoteles previstos o similares en régimen de alojamiento y desayuno (excepto día 2 con desayuno en ruta), en cat. A, en hab. doble.
- 3 almuerzos y 2 cenas según itinerario, y todo incluido en Guanacaste.
- Traslado aeropuerto - hotel en San José en servicio regular en castellano.
- Traslados P.N. Tortuguero en bus y lancha en servicio regular con guía de habla hispana.
- Coche de alquiler: Toyota Corolla Cross 4x2 o similar del día 4 al 12.
- Entrada al P.N. Tortuguero.
- Seguro de Inclusión.
- Tasas aéreas y carburante: 175 € (Sujeto a cambios según fecha de emisión).

OBSERVACIONES

Condiciones de contratación del coche de alquiler sujetas a condiciones generales de cada programa.

ACTIVIDADES OPCIONALES

- Consultar en págs. 41 y 42.

FAMILY PLAN

- Consultar precios especiales para niños en el momento de realizar la reserva.

MUY IMPORTANTE

- Seguro obligatorio del coche de alquiler no incluido. Pago directo en destino de entre 17 y 26 dólares por coche y día

TUI PLUS

- Supl. categorías superiores: desde 52 €.



**Transporte
colectivo y privado**
en toda **COSTA RICA**



29

AMÉRICA

Costa Rica



GRAN TOUR DE COSTA RICA

17 días / 15 noches

San José, Tortuguero, Puerto Viejo, Sarapiquí, Arenal, Monteverde, Rincón de la Vieja y Guanacaste o Manuel Antonio

CON GUANACASTE

Coche de alquiler

PRECIO DESDE

2.785 €

CON GUANACASTE

Traslados

PRECIO DESDE

2.995 €

CON MANUEL ANTONIO

Coche de alquiler

PRECIO DESDE

2.725 €

CON MANUEL ANTONIO

Traslados

PRECIO DESDE

3.095 €

Día 1 España / San José
Salida en avión a San José. Llegada y traslado al hotel. Alojamiento.

Día 2 San José / Tortuguero
(Pensión completa)
Salida temprano al P.N. Tortuguero. Desayuno en ruta y continuación hacia el embarcadero. Navegación en lancha por los canales de Tortuguero. Llegada al lodge y almuerzo. Por la tarde, visita al pueblo y playa de Tortuguero. Cena en el lodge y alojamiento.

Día 3 Tortuguero *(Pensión completa)*
Desayuno. Por la mañana, tiempo libre. Almuerzo. Por la tarde, recorrido en bote por los canales. Cena y alojamiento.

Día 4 Tortuguero / Puerto Viejo
(Media pensión)
(210 km) Desayuno. Traslado al muelle y salida en lancha hacia Guápiles. Llegada y almuerzo. Entrega del vehículo, formalización

del contrato y salida en coche de alquiler hacia Puerto Viejo. Llegada y alojamiento.

Día 5 Puerto Viejo
Desayuno. Día libre, posibilidad de realizar actividades opcionales. Alojamiento.

Día 6 Puerto Viejo / Sarapiquí
(195 km) Desayuno. Salida hacia Sarapiquí. Alojamiento.

Día 7 Sarapiquí
Desayuno. Día libre, posibilidad de realizar actividades opcionales. Alojamiento.

Día 8 Sarapiquí / Arenal
(100 km) Desayuno. Salida hacia La Fortuna. Tarde libre. Alojamiento.

Día 9 Arenal
Desayuno. Día libre, posibilidad de realizar actividades opcionales. Sugerimos una caminata a la catarata

del río Fortuna o una visita a las termas. Alojamiento.

Día 10 Arenal / Monteverde
(120 km) Desayuno. Salida hacia Monteverde, situado en la cordillera norte central. Alojamiento.

Día 11 Monteverde
Desayuno. Día libre, posibilidad de realizar actividades opcionales. Alojamiento.

Día 12 Monteverde / Rincón de la Vieja
(140 km) Desayuno. Salida hacia Rincón de la Vieja. Alojamiento.

Día 13 Rincón de la Vieja
Desayuno. Día libre, posibilidad de realizar actividades opcionales (P.N. Rincón de la Vieja cerrado los lunes). Alojamiento.

CON GUANACASTE

Día 14 Rincón de la Vieja / Guanacaste *(Media pensión)*
(70 km) Desayuno. Salida hacia Guanacaste. Llegada y tarde libre. Cena y alojamiento.

Día 15 Guanacaste *(Todo incluido)*
Día libre, posibilidad de disfrutar del hotel o de realizar actividades opcionales. Sugerimos una visita a río Celeste y volcán Tenorio. Alojamiento.

Día 16 Guanacaste / San José / España
(250 km) Desayuno. Devolución del coche de alquiler en el aeropuerto de San José y salida en vuelo de regreso a España. Noche a bordo.

Día 17 España
Llegada.

CON MANUEL ANTONIO

Día 14 Rincón de la Vieja / Manuel Antonio
(270 km) Desayuno. Salida hacia Manuel Antonio. Llegada y tarde libre. Alojamiento.

Día 15 Manuel Antonio
Desayuno. Día libre, posibilidad de realizar actividades opcionales. Sugerimos una visita guiada al P.N. Manuel Antonio (cerrado los martes). Alojamiento.

Día 16 Manuel Antonio / San José / España
(155 km) Desayuno. Devolución del coche de alquiler en el aeropuerto de San José y salida en vuelo de regreso a España. Noche a bordo.

Día 17 España
Llegada.

SALIDAS 2024

Tour Regular.
Base **IBERIA.**
Mínimo 2 personas.
Desde Madrid.

Diarias.

Consultar otras ciudades de salida, compañías y suplementos aéreos.

HOTELES PREVISTOS O SIMILARES

CATEGORÍA A

San José (1 noche)	Sleep Inn (Turista)
Tortuguero (2 noches)	Grupo Pachira (Primera)
Puerto Viejo (2 noches)	Villas del Caribe (Turista)
Sarapiquí (2 noches)	Quinta Sarapiquí (Turista Sup.)
Arenal (2 noches)	Magic Mountain / Arenal Montechari (Turista)
Monteverde (2 noches)	Montaña Monteverde / Cipreses (Turista)
Rincón de la Vieja (2 noches)	Cañón de la Vieja (Turista)
Guanacaste (2 noches)	Occidental Tamarindo (Primera)
Manuel Antonio (2 noches)	Plaza Yara (Turista Sup.)

CATEGORÍA B

San José (1 noche)	Auténtico (Turista Sup.)
Tortuguero (2 noches)	Grupo Pachira (Primera)
Puerto Viejo (2 noches)	Azania (Turista)
Sarapiquí (2 noches)	Quinta Sarapiquí (Turista Sup.)
Arenal (2 noches)	Arenal Paraíso / Montaña de Fuego (Turista)
Monteverde (2 noches)	Monteverde Country Lodge (Turista Sup.)
Rincón de la Vieja (2 noches)	Buena Vista (Estándar)
Guanacaste (2 noches)	Occidental Tamarindo (Primera)
Manuel Antonio (2 noches)	Plaza Yara (Turista Sup.)

CATEGORÍA C

San José (1 noche)	Park Inn (Turista Sup.)
Tortuguero (2 noches)	Grupo Pachira (Primera)
Puerto Viejo (2 noches)	Cariblue (Turista Sup.)
Sarapiquí (2 noches)	Ara Ambigua (Turista)
Arenal (2 noches)	Arenal Manoa / Los Lagos (Primera)
Monteverde (2 noches)	El Establo / Heliconia (Primera)
Rincón de la Vieja (2 noches)	Hacienda Guachipelín (Estándar) (Turista)
Guanacaste (2 noches)	Riu Guanacaste (Primera Sup.)
Manuel Antonio (2 noches)	Parador (Garden) (Primera Sup.)

CATEGORÍA D

San José (1 noche)	Hilton Garden Inn La Sabana (Primera Sup.)
Tortuguero (2 noches)	Grupo Pachira (Primera)
Puerto Viejo (2 noches)	Shawandha (Primera Sup.)
Sarapiquí (2 noches)	Sarapiquí Rainforest Lodge (Primera Sup.)
Arenal (2 noches)	Arenal Springs (Primera Sup.)
Monteverde (2 noches)	Ficus (Primera)
Rincón de la Vieja (2 noches)	Hacienda Guachipelín (Superior) (Turista)
Guanacaste (2 noches)	Westin Playa Conchal (Lujo)
Manuel Antonio (2 noches)	Parador (Tropical) (Primera Sup.)

NUESTRO PRECIO INCLUYE

- Billete línea regular, clase turista "Q", con la compañía Iberia.
- 15 noches en los hoteles previstos o similares en régimen de alojamiento y desayuno (excepto día 2 con desayuno en ruta), en cat. A, en hab. doble.
- 3 almuerzos y 2 cenas según itinerario, y todo incluido en Guanacaste.
- Traslado aeropuerto - hotel en San José en servicio regular en castellano.
- Traslados P.N. Tortuguero en bus y lancha en servicio regular con guía de habla hispana.
- Coche de alquiler: Toyota Corolla Cross 4x2 o similar del día 4 al 16.
- Entrada al P.N. Tortuguero.
- Seguro de Inclusión.
- Tasas aéreas y carburante: 370 € (Sujeto a cambios según fecha de emisión).

OBSERVACIONES

- Condiciones de contratación del coche de alquiler sujetas a condiciones generales de cada programa.

ACTIVIDADES OPCIONALES

- Consultar en págs. 41 y 42.

FAMILY PLAN

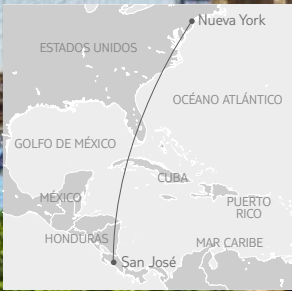
- Consultar precios especiales para niños en el momento de realizar la reserva.

MUY IMPORTANTE

- Seguro obligatorio del coche de alquiler no incluido. Pago directo en destino de entre 17 y 26 dólares por coche y día.

TUI PLUS

- Supl. categorías superiores: desde 28 €



NUEVA YORK Y COSTA RICA

13 días / 11 noches

Nueva York, San José, Tortuguero, Arenal y Guanacaste

+ info y reserva online

PRECIO DESDE
2.249 €



Día 1 España / Nueva York

Salida en avión a Nueva York. Llegada y traslado al hotel. Alojamiento.

Día 2 Nueva York

Visita del alto y bajo Manhattan, un recorrido de orientación por la ciudad conocida como la "Gran Manzana" que incluye los puntos más importantes de Manhattan. Tarde libre. Alojamiento.

Día 3 Nueva York

Día libre. Posibilidad de realizar actividades opcionales. Alojamiento.

Día 4 Nueva York / San José

Traslado al aeropuerto y salida en vuelo con destino San José, vía ciudad de conexión. Llegada y traslado al hotel. Alojamiento.

Día 5 San José / Tortuguero (Pensión completa)

Salida temprano por carretera al P.N. de Tortuguero. Desayuno en ruta cerca de Guápiles y continuación hacia el embarcadero. Navegación en lancha por los canales de Tortuguero, pudiendo observar en el camino gran variedad de flora y fauna. Llegada al lodge y almuerzo. Por la tarde, visita al pueblo y playa de Tortuguero. Cena en el lodge y alojamiento.

Día 6 Tortuguero (Pensión completa)

Desayuno. Por la mañana, tiempo libre para pasear por los senderos del hotel y para apreciar la flora y fauna del lugar. Almuerzo. Por la tarde, recorrido en bote por los canales para ver la gran diversidad de flores exóticas, mariposas, caimanes, iguanas, etc. Cena y alojamiento.

Día 7 Tortuguero / Arenal (Media pensión)

(180 km) Desayuno. Traslado al muelle y salida en lancha hacia Guápiles. Llegada y almuerzo. Entrega del vehículo, formalización del contrato y salida en coche de alquiler hacia Arenal. Alojamiento.

Día 8 Arenal

Desayuno. Día libre, posibilidad de realizar actividades opcionales. Sugerimos una caminata a la catarata del río Fortuna o una visita a las termas. Alojamiento.

Día 9 Arenal / Guanacaste (Media pensión)

(180 km) Desayuno. Salida hacia Guanacaste, situado en el Pacífico Norte. Llegada y tarde libre. Cena y alojamiento.

Día 10 Guanacaste (Todo incluido)

Día libre, posibilidad de realizar actividades opcionales o disfrutar de las instalaciones del hotel. Alojamiento.

Día 11 Guanacaste / San José

(250 km) Desayuno. Salida hacia San José. Tarde libre. Alojamiento.

Día 12 San José / España

Desayuno. Devolución del coche de alquiler en el aeropuerto de San José y salida en vuelo de regreso a España, vía ciudad de conexión. Noche a bordo.

Día 13 España

Llegada.

SALIDAS 2024

Tour Regular.
Base **UNITED**.
Mínimo 2 personas.
Desde Madrid.

Diarias.

Consultar otras ciudades de salida, compañías y suplementos aéreos.

HOTELES PREVISTOS O SIMILARES

CATEGORÍA A

Nueva York (3 noches)	The Manhattan at Times Square (Turista)
San José (2 noches)	Sleep Inn (Turista Sup.)
Tortuguero (2 noches)	Grupo Pachira (Primera)
Arenal (2 noches)	Magic Mountain / Arenal Montechiari (Turista)
Guanacaste (2 noches)	Occidental Tamarindo (Primera)

CATEGORÍA B

Nueva York (3 noches)	Park Central (Primera)
San José (2 noches)	Auténtico (Turista Sup.)
Tortuguero (2 noches)	Grupo Pachira (Primera)
Arenal (2 noches)	Arenal Paraíso / Montaña de Fuego (Turista)
Guanacaste (2 noches)	Occidental Tamarindo (Primera)

CATEGORÍA C

Nueva York (3 noches)	Iberostar 70 Park Avenue (Primera)
San José (2 noches)	Park Inn (Turista Sup.)
Tortuguero (2 noches)	Grupo Pachira (Primera)
Arenal (2 noches)	Arenal Manoa / Los Lagos (Primera)
Guanacaste (2 noches)	Riu Guanacaste (Primera Sup.)

CATEGORÍA D

Nueva York (3 noches)	Riu Plaza New York Times Square (Primera)
San José (2 noches)	Hilton Garden Inn La Sabana (Primera Sup.)
Tortuguero (2 noches)	Grupo Pachira (Primera)
Arenal (2 noches)	Arenal Springs (Primera)
Guanacaste (2 noches)	Westin Playa Conchal (Lujo)

CATEGORÍA E

Nueva York (3 noches)	Riu Plaza Manhattan Times Square (Primera)
San José (2 noches)	Gran Hotel Costa Rica (Lujo)
Tortuguero (2 noches)	Manatus Lodge (Lujo)
Arenal (2 noches)	Arenal Kioro (Lujo)
Guanacaste (2 noches)	Secrets Papagayo (Lujo)

NUESTRO PRECIO INCLUYE

- Billete línea regular, clase turista "K", con la compañía United.
- 11 noches en los hoteles previstos o similares, en régimen de solo alojamiento en Nueva York y alojamiento y desayuno en Rica (excepto día 5 desayuno en ruta), en cat. A, en hab. doble.
- 3 almuerzos y 2 cenas según itinerario, y todo incluido en Guanacaste.
- Traslados y visita alto y bajo Manhattan en regular en castellano.
- Traslado aeropuerto - hotel en San José en servicio regular en castellano.
- Traslados P.N. Tortuguero en bus y lancha en servicio regular con guía de habla hispana.
- Coche de alquiler: Toyota Corolla Cross 4x2 o similar del día 7 al 12.
- Entrada al P.N. Tortuguero.
- Seguro de Inclusión.
- Tasas aéreas y carburante: 400 € (Sujeto a cambios según fecha de emisión).

OBSERVACIONES

- Condiciones de contratación del coche de alquiler sujetas a condiciones generales de cada programa.

FAMILY PLAN

- Consultar precios especiales para niños en el momento de realizar la reserva.

MUY IMPORTANTE

- Seguro obligatorio del coche de alquiler no incluido. Pago directo en destino de entre 17 y 26 dólares por coche y día.
- Nueva York: los hoteles cobran un resort fee, así como, pagos obligatorios por tasas y/o servicios del propio hotel a pagar directamente por el cliente en destino. Consultar.

TUI PLUS

- Supl. categorías superiores: desde 66 €.



31

AMÉRICA

Costa Rica y Cuba



COSTA RICA Y CUBA

13 días / 11 noches

(15 días / 13 noches con extensión a Varadero)

San José, Tortuguero, Arenal, Monteverde, La Habana y Varadero

PRECIO DESDE
2.695 €

Extensión
Varadero

DESDE
270 €

Día 1 España / San José

Salida en avión a San José, vía ciudad de conexión. Llegada y traslado al hotel. Alojamiento.

Día 2 San José / Tortuguero (Pensión completa)

Salida temprano por carretera al parque nacional Tortuguero. Desayuno en ruta cerca de Guápiles y continuación hacia el embarcadero. Navegación en lancha por los canales de Tortuguero, pudiendo observar en el camino gran variedad de flora y fauna. Llegada al lodge y almuerzo. Por la tarde, visita al pueblo y playa de Tortuguero. Cena en el lodge y alojamiento.

Día 3 Tortuguero (Pensión completa)

Desayuno. Por la mañana, tiempo libre para pasear por los senderos del hotel y apreciar la flora y fauna del lugar. Almuerzo. Por la tarde, recorrido en bote por los canales para ver

la gran diversidad de flores exóticas, mariposas, caimanes, iguanas, etc. Cena y alojamiento.

Día 4 Tortuguero / Arenal (Media pensión)

Desayuno. Traslado al muelle y salida en lancha hacia Guápiles. Llegada y almuerzo. Traslado regular hacia Arenal. Llegada y alojamiento.

Día 5 Arenal

Desayuno. Día libre, posibilidad de realizar actividades opcionales. Sugerimos una caminata a la catarata del río Fortuna o una visita a las termas. Alojamiento.

Día 6 Arenal / Monteverde

Desayuno. Traslado al lago Arenal para salir en bote hacia río Chiquito. Llegada y continuación por carretera hasta Monteverde. Alojamiento.

Día 7 Monteverde

Desayuno. Día libre, posibilidad de realizar actividades opcionales. Sugerimos realizar una visita guiada a la reserva de Monteverde o disfrutar de la experiencia del canopy y puentes colgantes. Alojamiento.

Día 8 Monteverde / San José

Desayuno. Salida hacia San José. Tarde libre. Alojamiento.

Día 9 San José / La Habana

Desayuno. Traslado al aeropuerto de San José para salir en vuelo con destino La Habana, vía ciudad de conexión. Llegada, asistencia y traslado al hotel. Alojamiento.

Día 10 La Habana

Desayuno. Visita de La Habana Colonial: recorrido a pie por el casco histórico, con sus plazas, fortalezas y edificios construidos por los españoles entre los siglos XVI y XIX. Visita

a La Bodeguita del Medio y principales calles y avenidas de La Habana Vieja, continuación del recorrido con vista panorámica de la Universidad de La Habana y parada en la plaza de la Revolución. Alojamiento.

Día 11 La Habana

Desayuno. Día libre para seguir descubriendo esta magnífica ciudad. Alojamiento.

Día 12 La Habana / España

Desayuno. A la hora indicada, traslado al aeropuerto de La Habana para salir en vuelo de regreso a España. Noche a bordo.

Día 13 España

Llegada.

EXTENSIÓN VARADERO

Días 1 al 10

Mismo itinerario que Costa Rica y Cuba.

Día 11 La Habana / Varadero (Todo incluido)

Desayuno. Por la mañana, traslado al hotel elegido en la zona de Varadero, en régimen de todo incluido. Alojamiento.

Días 12 y 13 Varadero (Todo incluido)

Días libres. Alojamiento.

Día 14 Varadero / La Habana / España

Desayuno. A la hora indicada, traslado al aeropuerto de La Habana para salir en vuelo de regreso a España. Noche a bordo.

Día 15 España

Llegada.

SALIDAS 2024

Tour Regular.
Base AIR EUROPA.
Mínimo 2 personas.
Desde Madrid.

Diarias.

Consultar otras ciudades de salida, compañías y suplementos aéreos.

HOTELES PREVISTOS O SIMILARES

CATEGORÍA A

San José (2 noches)	Sleep Inn (Turista)
Tortuguero (2 noches)	Grupo Pachira (Primera)
Arenal (2 noches)	Magic Mountain / Arenal Montechiari (Turista)
Monteverde (2 noches)	Cipreses / Montaña Monteverde (Turista Sup.)
La Habana (3/2 noches)	Meliá Cohiba (Lujo)

CATEGORÍA B

San José (2 noches)	Auténtico (Turista Sup.)
Tortuguero (2 noches)	Grupo Pachira (Primera)
Arenal (2 noches)	Arenal Paraíso / Montaña de Fuego (Turista)
Monteverde (2 noches)	Monteverde Country Lodge (Turista Sup.)
La Habana (3/2 noches)	Iberostar Parque Central (Lujo)

CATEGORÍA C

San José (2 noches)	Park Inn (Turista Sup.)
Tortuguero (2 noches)	Grupo Pachira (Primera)
Arenal (2 noches)	Arenal Manoa / Los Lagos (Primera)
Monteverde (2 noches)	Heliconia / El Establo (Primera)
La Habana (3/2 noches)	Iberostar Parque Central (Lujo)

EXTENSIÓN VARADERO CAT. A

Varadero (3 noches)	Meliá Internacional (Lujo)
------------------------	-------------------------------

EXTENSIÓN VARADERO CAT. B/C

Varadero (3 noches)	Iberostar Selección Varadero (Lujo)
---------------------	-------------------------------------

NUESTRO PRECIO INCLUYE

- Billete línea regular, clase turista "Z", con la compañía Air Europa.
- Vuelo interno, clase turista, con la compañía Copa Airlines.
- 11 noches en los hoteles previstos o similares, en régimen de alojamiento y desayuno (excepto día 2 desayuno en ruta), en cat. A, en hab. doble.
- 3 almuerzos y 2 cenas según itinerario.
- Traslados en Costa Rica en servicio regular en castellano, excepto en Tortuguero al que se accede en bus y lancha en servicio regular con guía de habla hispana.
- Traslados en Cuba en servicio regular en castellano, excepto el traslado de entrada en La Habana en privado.
- Entrada al P. N. Tortuguero.
- Visita de La Habana en privado.
- Visado Cuba.
- Seguro de Inclusión.
- Tasas aéreas y carburante: 525 € (Suje-to a cambios según fecha de emisión).

Extensión Varadero

- 3 noches en el hotel seleccionado de Varadero, en régimen de todo incluido en cat. A, en hab. doble.
- Traslados en servicio regular en castellano.

OBSERVACIONES

- El programa con extensión a Varadero incluye una noche menos en La Habana.

ACTIVIDADES OPCIONALES

- Costa Rica: Consultar en págs. 41 y 42.

TUI PLUS

- Supl. categorías superiores: desde 94 €.



GUATEMALA Y COSTA RICA

16 días / 14 noches

Ciudad de Guatemala, Chichicastenango, lago Atitlán, Iximché, Antigua, Petén, Tikal, San José, Tortuguero, Arenal y Guanacaste

PRECIO DESDE
3.855 €

Día 1 España / Ciudad de Guatemala
Salida en avión a Ciudad de Guatemala. Llegada y traslado al hotel. Alojamiento.

Día 2 Ciudad de Guatemala / Chichicastenango / Lago Atitlán
Desayuno. Salida hacia el altiplano guatemalteco para visitar el pueblo de Chichicastenango y recorrer uno de los mercados indígenas más afamados de Latinoamérica. Después vivirás la experiencia, junto a mujeres locales, de realizar un taller de tortillas de maíz. Continuación hacia el lago Atitlán, uno de los más bellos del mundo. Alojamiento.

Día 3 Lago Atitlán / Santiago / Lago Atitlán
Desayuno. Navegación en lancha para visitar dos de los pueblos a orillas del lago, San Juan La Laguna y Santiago Atitlán. Alojamiento.

Día 4 Lago Atitlán / Iximché / Antigua
Desayuno. Salida hacia la ciudad de Antigua. En ruta, visitaremos el sitio arqueológico de Iximché. A la llegada, visita de esta ciudad colonial declarada Patrimonio de la Humanidad. Alojamiento.

Día 5 Antigua
Desayuno. Día libre para disfrutar de Antigua. Como actividad opcional, durante la mañana, recomendamos realizar una excursión al volcán Pacaya. Alojamiento.

Día 6 Antigua / Petén
Desayuno. Traslado al aeropuerto para tomar un vuelo local con destino a Petén. Llegada y traslado al hotel. Tarde libre para disfrutar de las instalaciones del hotel y su entorno natural o realizar una excursión opcional a Yaxhá. Alojamiento.

Día 7 Petén / Tikal / Ciudad de Guatemala (Media pensión)
Desayuno. Visita de la ciudad maya de Tikal, la joya del Mundo Maya clásico. Almuerzo dentro del recinto arqueológico. Traslado al aeropuerto para tomar el vuelo local con destino a Ciudad de Guatemala. Traslado al hotel y alojamiento.

Día 8 Ciudad de Guatemala / San José
Desayuno. Traslado al aeropuerto para salir en vuelo a San José. Llegada y traslado al hotel. Alojamiento.

Día 9 San José / Tortuguero (Pensión completa)
Salida temprano por carretera al P.N. Tortuguero. Desayuno en ruta cerca de Guápiles y continuación hacia el embarcadero. Navegación en lancha en los canales de Tortuguero. Llegada al lodge y almuerzo. Por la tarde,

visita al pueblo y playa de Tortuguero. Cena en el lodge y alojamiento.

Día 10 Tortuguero (Pensión completa)
Desayuno. Por la mañana, tiempo libre para pasear por los senderos del hotel apreciando la flora y fauna del lugar. Almuerzo. Por la tarde, recorrido en bote por los canales para ver la gran diversidad de flores exóticas, mariposas, caimanes, iguanas, etc. Cena y alojamiento.

Día 11 Tortuguero / Arenal (Media pensión)
Desayuno. Traslado al muelle y salida en lancha hacia Guápiles. Almuerzo. Salida hacia Arenal. Llegada y alojamiento.

Día 12 Arenal
Desayuno. Día libre, posibilidad de realizar actividades opcionales. Alojamiento.

Día 13 Arenal / Guanacaste (Media pensión)
Desayuno. Salida hacia Guanacaste, situada en la zona del Pacífico Norte. Cena y alojamiento.

Día 14 Guanacaste (Todo incluido)
Día libre, posibilidad de realizar actividades opcionales. Alojamiento.

Día 15 Guanacaste / San José / España
Desayuno. Traslado al aeropuerto de San José para salir en vuelo de regreso a España. Noche a bordo.

Día 16 España
Llegada.

SALIDAS 2024

Tour Regular.
Base **IBERIA**.
Mínimo 2 personas.
Desde Madrid.

Sábados.

Consultar otras ciudades de salida, compañías y suplementos aéreos.

HOTELES PREVISTOS O SIMILARES

CATEGORÍA A

Ciudad de Guatemala (2 noches)	Barceló (Primera)
Lago Atitlán (2 noches)	Villa Santa Catarina (Primera)
Antigua (2 noches)	Villa Colonial (Primera)
Petén (1 noche)	Villa Maya (Primera)
San José (1 noche)	Sleep Inn (Turista Sup.)
Tortuguero (2 noches)	Grupo Pachira (Primera)
Arenal (2 noches)	Magic Mountain / Arenal Montechiari (Turista)
Guanacaste (2 noches)	Occidental Tamarindo (Primera)

CATEGORÍA B

Ciudad de Guatemala (2 noches)	Hyatt Centric (Lujo)
Lago Atitlán (2 noches)	Porta Hotel del Lago (Primera)
Antigua (2 noches)	Casa Santo Domingo (Lujo)
Petén (1 noche)	Villa Maya (Primera)
San José (1 noche)	Auténtico (Turista Sup.)
Tortuguero (2 noches)	Grupo Pachira (Primera)
Arenal (2 noches)	Arenal Paraíso / Montaña de Fuego (Turista)
Guanacaste (2 noches)	Riu Guanacaste (Primera Sup.)

NUESTRO PRECIO INCLUYE

- Billete línea regular, clase turista "Q/N", con la compañía Iberia.
- Vuelos internos en clase turista.
- 14 noches en los hoteles previstos o similares en régimen de alojamiento y desayuno (excepto día 9 desayuno en ruta), en cat. A, en hab. doble.
- 4 almuerzos y 2 cenas, según itinerario, y todo incluido en Guanacaste.
- Guía de habla hispana durante el circuito en Guatemala.
- Traslados en Costa Rica en servicio regular en castellano. A P.N. Tortuguero en bus y lancha en servicio regular con guía de habla hispana.
- Entrada al P.N. Tortuguero.
- Seguro de Inclusión.
- Tasas aéreas y carburante: 415 € (Sujeto a cambios según fecha de emisión).

OBSERVACIONES

- En Guatemala, cuando por logística operativa se requiera, el desayuno podrá ser box breakfast.

TUI PLUS

- Supl. categoría B: desde 174 €.

TUI EXPERT

- Posibilidad de alojamiento en Casa Santo Domingo, un hotel museo en la bella ciudad colonial de Antigua Guatemala.
- Circuito en Guatemala en grupo reducido con un máximo de 16 personas.



33

AMÉRICA

Costa Rica y Panamá



COSTA RICA Y PANAMÁ

15 días / 13 noches

San José, Arenal, Tortuguero, Puerto Viejo, Bocas del Toro, Gamboa y Panamá

PRECIO DESDE
2.995 €

Día 1 España / San José

Salida en avión a San José, vía ciudad de conexión. Llegada y traslado al hotel. Alojamiento.

Día 2 San José / Arenal

Desayuno. Salida hacia La Fortuna, donde se alza majestuoso el volcán Arenal. Tarde libre y alojamiento.

Día 3 Arenal

Desayuno. Día libre, posibilidad de realizar actividades opcionales. Sugerimos una caminata a la catarata del río Fortuna o una visita a las termas. Alojamiento.

Día 4 Arenal / Tortuguero

(Pensión completa)
Salida temprano por carretera al P.N. Tortuguero. Desayuno en ruta cerca de Guápiles y continuación hacia el embarcadero. Navegación en lancha por los canales de Tortu-

guero. Llegada al lodge y almuerzo. Por la tarde, visita al pueblo y playa de Tortuguero. Cena en el lodge y alojamiento.

Día 5 Tortuguero

(Pensión completa)
Desayuno. Por la mañana, tiempo libre para pasear por los senderos del hotel y apreciar la flora y fauna del lugar. Almuerzo. Por la tarde, recorrido en bote por los canales para ver la gran diversidad de flores exóticas, mariposas, caimanes, iguanas, etc. Cena y alojamiento.

Día 6 Tortuguero / Puerto Viejo

(Media pensión)
Desayuno. Salida en bote hacia el embarcadero. Almuerzo en Guápiles y traslado hacia Puerto Viejo de Limón. Región de cultura afro caribeña bañada por playas naturales y donde destacan el P.N. Cahuita y

el refugio de vida silvestre Gando-ca-Manzanillo. Alojamiento.

Día 7 Puerto Viejo

Desayuno. Día libre, posibilidad de realizar actividades opcionales. Sugerimos una visita guiada al P.N. Cahuita. Alojamiento.

Día 8 Puerto Viejo / Bocas del Toro

Desayuno. Traslado regular hacia Sixaola. Trámites fronterizos de salida de Costa Rica, cruce del puente de Sixaola y trámites fronterizos de entrada a Panamá en Guabito. Salida por carretera hacia Almirante para tomar un ferry regular hasta Bocas del Toro. Llegada y traslado al hotel. Alojamiento.

Día 9 Bocas del Toro

Desayuno. Explora uno de los archipiélagos más bellos del caribe, Bocas del Toro. Durante el recorrido

por este paraíso panameño se visita la Bahía de los Delfines y los cayos Coral y Zapatilla. Maravillas naturales donde apreciar delfines en su hábitat natural, peces de colores, corales, playas de arena blanca, exótica vegetación tropical y aguas cristalinas. Alojamiento.

Día 10 Bocas del Toro / Ciudad de Panamá / Gamboa

Desayuno. Traslado al aeropuerto para salir en vuelo a Ciudad de Panamá. Llegada y traslado a Gamboa Rainforest Reserve. Alojamiento.

Día 11 Gamboa

Desayuno. Día libre, posibilidad de realizar actividades opcionales. Alojamiento.

Día 12 Gamboa / Ciudad de Panamá

Desayuno. Traslado a Ciudad de Panamá. Tarde libre. Alojamiento.

Día 13 Ciudad de Panamá

Desayuno. Visita de Ciudad de Panamá comenzando en el casco viejo de la ciudad moderna. Continuación hacia el sector moderno y centro financiero de la ciudad, repleto de rascacielos y edificios de moderna arquitectura. Finaliza la visita en las esclusas de Miraflores, para conocer de cerca la obra maestra de ingeniería del Canal de Panamá. Alojamiento.

Día 14 Ciudad de Panamá / España

Desayuno. Traslado al aeropuerto para salir en vuelo de regreso a España. Noche a bordo.

Día 15 España

Llegada.

SALIDAS 2024

Tour Regular.
Base AIR EUROPA.
Mínimo 2 personas.
Desde Madrid.

Diarias.

Consultar otras ciudades de salida, compañías y suplementos aéreos.

HOTELES PREVISTOS O SIMILARES

CATEGORÍA A

San José (1 noche)	Sleep Inn (Turista)
Arenal (2 noches)	Magic Mountain / Arenal Montechiari (Turista)
Tortuguero (2 noches)	Grupo Pachira (Primera)
Puerto Viejo (2 noches)	Villas del Caribe (Turista)
Bocas del Toro (2 noches)	Divers Paradise Boutique (Turista)
Gamboa (2 noches)	Gamboa Rainforest Reserve (Primera)
Ciudad de Panamá (2 noches)	Crowne Plaza (Primera)

CATEGORÍA B

San José (1 noche)	Auténtico (Turista Sup.)
Arenal (2 noches)	Arenal Paraíso / Montaña de Fuego (Turista)
Tortuguero (2 noches)	Grupo Pachira (Primera)
Puerto Viejo (2 noches)	Azania (Turista)
Bocas del Toro (2 noches)	Divers Paradise Boutique (Turista)
Gamboa (2 noches)	Gamboa Rainforest Reserve (Primera)
Ciudad de Panamá (2 noches)	Le Meridien (Lujo)

CATEGORÍA C

San José (1 noche)	Park Inn (Turista Sup.)
Arenal (2 noches)	Arenal Manoa / Los Lagos (Primera)
Tortuguero (2 noches)	Grupo Pachira (Primera)
Puerto Viejo (2 noches)	Carblue (Turista Sup.)
Bocas del Toro (2 noches)	Punta Caracol Aqua Lodge (Turista)
Gamboa (2 noches)	Gamboa Rainforest Reserve (Primera)
Ciudad de Panamá (2 noches)	Amarla Boutique Hotel Casco Viejo (Boutique)

NUESTRO PRECIO INCLUYE

- Billete línea regular, clase turista "Z", con la compañía Air Europa.
- Vuelos internos en clase turista.
- 13 noches en los hoteles previstos o similares en régimen de alojamiento y desayuno (excepto día 4 desayuno en ruta), en cat. A, en hab. doble.
- 3 almuerzos y 2 cenas según itinerario.
- Traslados en servicio regular en castellano.
- Traslados P.N. Tortuguero en bus y lancha en servicio regular con guía de habla hispana.
- Traslado regular desde Puerto Viejo a Sixaola y de Guabito a Almirante, y bote regular desde Almirante a Bocas del Toro.
- Entrada al P.N. Tortuguero.
- Seguro de Inclusión.
- Tasas aéreas y carburante: 380 € (Sujeto a cambios según fecha de emisión).

TUI PLUS

- Supl. categorías superiores: desde 25 €.

TUI EXPERT

- Incluimos para todos nuestros clientes la visita de la Bahía de los Delfines y los cayos Coral y Zapatilla en Bocas del Toro, donde apreciar las maravillas naturales del archipiélago.

UBICADOS EN EL CORAZÓN DE *San José*



LOCATED IN THE HEART OF
SAN JOSÉ

AUTÉNTICA EXPERIENCIA AUTHENTIC EXPERIENCE

Situado estratégicamente a sólo 5 minutos del centro de San José y a 15 minutos del Aeropuerto Internacional Juan Santamaría; en una zona residencial tranquila y segura, cerca del Museo de Arte Costarricense, del Parque Metropolitano La Sabana y rodeado de restaurantes y supermercados.

The property is perfectly located, only five minutes from downtown San Jose and fifteen minutes from the Juan Santamaría International Airport, in a quiet residential area and within walking distance from the Costa Rican Art Museum and La Sabana Metropolitan Park, restaurants and shopping centers.

Le ofrecemos 80 habitaciones en un edificio de tres pisos, bellos jardines internos, una terraza y piscina exterior.

We offer you 80 rooms distributed on a three story building, beautiful inside gardens, a terrace and an outdoor swimming pool.



NUESTRO RESTAURANTE OUR RESTAURANT

Restaurante de cocina internacional, con especialidades costarricenses. We will tempt you with exquisite international cuisine, with typical costarrican recipes.

SERVICIOS INCLUIDOS PACKAGE FEATURES

Desayuno buffet, piscina exterior, parqueo y wifi. Se aceptan las principales tarjetas de crédito.
Breakfast Buffet, outdoor pool, parking, wifi. Major credit cards accepted.





35

AMÉRICA

Costa Rica y Nicaragua



COSTA RICA Y NICARAGUA

13 días / 11 noches

San José, Tortuguero, Arenal, Granada, volcán Mombacho, Catarina, P.N. volcán Masaya, León, volcán Cerro Negro y Managua

PRECIO DESDE
3.295 €

Día 1 España / San José

Salida en avión a San José. Llegada y traslado al hotel. Alojamiento.

Día 2 San José / Tortuguero

(Pensión completa)

Salida temprano al P.N. Tortuguero. Desayuno en ruta y continuación hacia el embarcadero. Navegación en lancha por los canales de Tortuguero. Llegada al lodge y almuerzo. Por la tarde, visita al pueblo y playa de Tortuguero. Cena en el lodge y alojamiento.

Día 3 Tortuguero *(Pensión completa)*

Desayuno. Por la mañana, tiempo libre. Almuerzo. Por la tarde, recorrido en bote por los canales. Cena y alojamiento.

Día 4 Tortuguero / Arenal

(Media pensión)

Desayuno. Traslado al muelle y salida en lancha hacia Guápiles. Al-

muerto. Salida hacia La Fortuna, donde se alza majestuoso el volcán Arenal. Tarde libre. Alojamiento.

Día 5 Arenal

Desayuno. Día libre, posibilidad de realizar actividades opcionales. Alojamiento.

Día 6 Arenal / Granada

Desayuno. Traslado hacia la frontera con Nicaragua para realizar los trámites fronterizos. Traslado a Granada, ciudad colonial fundada en 1524. Alojamiento.

Día 7 Granada

Desayuno. Visita de la ciudad de Granada, donde destaca la iglesia de La Merced y el museo del convento de San Francisco, que alberga una importante colección de objetos históricos, como las estatuas precolombinas de la isla Zapatera. Tras la visita, recorrido por los ca-

nales de las Isletas, un archipiélago de islas en el lago Cocibolca para disfrutar de los bellos paisajes del volcán Mombacho. Alojamiento.

Día 8 Granada / volcán Mombacho / Catarina / Granada

Desayuno. Salida hacia la reserva natural Volcán Mombacho. Iniciando el recorrido desde la región de bosque tropical seco, llegaremos a la cima, donde recorreremos un sendero para sorprendernos con una inusual colección de orquídeas, helechos, mariposas y pájaros. Luego visitaremos Catarina, desde donde podremos disfrutar de una hermosa vista de la laguna de Apoyo, la más grande de las lagunas cratéricas de Nicaragua. Regreso a Granada. Alojamiento.

Día 9 Granada / P.N. Volcán Masaya / León

Desayuno. Salida hacia el P.N. volcán Masaya, donde una carretera

lleva hasta el borde del impresionante y activo cráter Santiago. Continuación hacia la bella ciudad colonial de León, fundada en 1610. Visita de la catedral de la Asunción, una de las más hermosas de Latinoamérica. Continuación a la Casa-Museo Rubén Darío y el centro de arte de la Fundación Ortiz-Guardián. Alojamiento.

Día 10 León / Volcán Cerro Negro / León

Desayuno. Excursión al volcán Cerro Negro, el volcán activo más joven y pequeño del país. Caminata por sus laderas de arena negra y rocas con posibilidad de realizar sandboarding. Alojamiento.

Día 11 León / Managua

Desayuno. Traslado a la ciudad de Managua, visita del parque histórico Loma de Tiscapa, donde podrá observar las ruinas del antiguo palacio

presidencial con una vista fabulosa de Managua y la laguna de Tiscapa. Continuación al centro histórico para admirar el parque Central, la catedral de Santiago, el palacio Nacional de Cultura y el teatro Rubén Darío. Alojamiento.

Día 12 Managua / España

Desayuno. A la hora indicada traslado al aeropuerto para salir en vuelo de regreso a España, vía ciudad de conexión. Noche a bordo.

Día 13 España

Llegada.

SALIDAS 2024

Tour Regular.
Base IBERIA.
Mínimo 2 personas.
Desde Madrid.

Diarias.

Consultar otras ciudades de salida, compañías y suplementos aéreos.

HOTELES PREVISTOS O SIMILARES

CATEGORÍA A

San José (1 noche)	Sleep Inn (Turista)
Tortuguero (2 noches)	Grupo Pachira (Primera)
Arenal (2 noches)	Magic Mountain / Arenal Montechiari (Turista)
Granada (3 noches)	Patio del Malinche (Turista Sup.)
León (2 noches)	Austria (Turista)
Managua (1 noche)	Hex (Turista)

CATEGORÍA B

San José (1 noche)	Auténtico (Turista Sup.)
Tortuguero (2 noches)	Grupo Pachira (Primera)
Arenal (2 noches)	Arenal Paraíso / Montaña de Fuego (Turista)
Granada (3 noches)	Darío (Primera)
León (2 noches)	El Convento (Primera)
Managua (1 noche)	Hyatt Managua (Primera)

CATEGORÍA C

San José (1 noche)	Park Inn (Turista Sup.)
Tortuguero (2 noches)	Grupo Pachira (Primera)
Arenal (2 noches)	Arenal Manoa / Los Lagos (Primera)
Granada (3 noches)	Darío (Primera)
León (2 noches)	El Convento (Primera)
Managua (1 noche)	Hyatt Managua (Primera)

NUESTRO PRECIO INCLUYE

- Billete línea regular, clase turista "Q", con la compañía Iberia.
- 11 noches en los hoteles previstos o similares en régimen de alojamiento y desayuno (excepto día 2 desayuno en ruta), en cat. A, en hab. doble.
- 3 almuerzos y 2 cenas según itinerario.
- En Costa Rica traslados en servicio regular, excepto en Tortuguero al que se accede en bus y lancha en servicio regular con guía de habla hispana.
- En Nicaragua traslados en servicio privado y visitas indicadas en el itinerario con guía de habla hispana.
- Entrada al P.N. Tortuguero.
- Seguro de Inclusión.
- Tasas aéreas y carburante: 375 € (Sujeto a cambios según fecha de emisión).

OBSERVACIONES

- Museo Rubén Darío y Fundación Ortiz-Guardián cerrados los lunes.

TUI PLUS

- Supl. categorías superiores: desde 215 €.

TUI EXPERT

- Incluimos para todos nuestros clientes la actividad de sandboarding en volcán Cerro Negro para descender parte de la ladera de la manera más divertida.

36

AMÉRICA

Costa Rica

COSTA RICA A LA CARTA EXTENSIONES

EXTENSIÓN PUERTO VIEJO DE LIMÓN

3 días / 2 noches



DESDE
295 €

NUESTRO PRECIO INCLUYE

- 2 noches en hotel categoría turista, en régimen de alojamiento y desayuno, en hab. doble.
- Traslados desde San José o Tortuguero en servicio regular en castellano.

EXTENSIÓN RIVIERA MAYA

4 días / 3 noches



DESDE
575 €

NUESTRO PRECIO INCLUYE

- Billete línea regular, clase turista "S", con la compañía Avianca.
- 3 noches en el hotel Grand Riviera Princess (Lujo) en régimen de todo incluido, en hab. junior suite.
- Traslados aeropuerto - hotel - aeropuerto en regular en castellano.
- Tasas aéreas y carburante: 85 € (Sujeto a cambios según fecha de emisión).

EXTENSIÓN BOCAS DEL TORO

4 días / 3 noches



DESDE
615 €

NUESTRO PRECIO INCLUYE

- 2 noches en Bocas del Toro y 1 noche en San José en hoteles de categoría turista superior, en régimen de alojamiento y desayuno, en hab. doble.
- 3 almuerzos, en caso de extensión desde San José, o 2 almuerzos en el caso de realizar la extensión desde Puerto Viejo.
- Traslados desde San José o Puerto Viejo en servicio regular en castellano.
- Excursión de día completo a la bahía de los Delfines, Coral Cay y cayo Zapatilla.

EXTENSIÓN DOMINICAL - UVITA

3 días / 2 noches



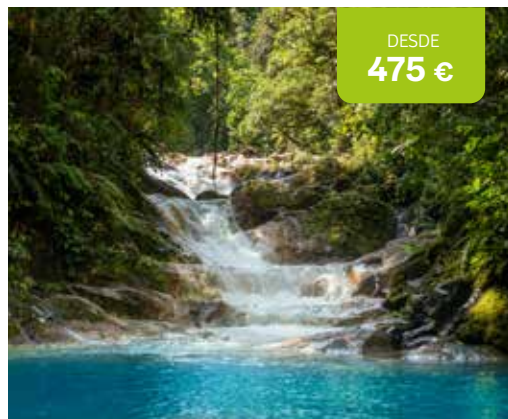
DESDE
395 €

NUESTRO PRECIO INCLUYE

- 2 noches de alojamiento en hotel de categoría turista, en régimen de alojamiento y desayuno, en hab. doble.
- Traslados desde Manuel Antonio en servicio regular en castellano.
- Tour avistamiento de ballenas y delfines en servicio regular en castellano (temporada de ballenas de julio a noviembre).

EXTENSIÓN BAJOS DEL TORO

3 días / 2 noches



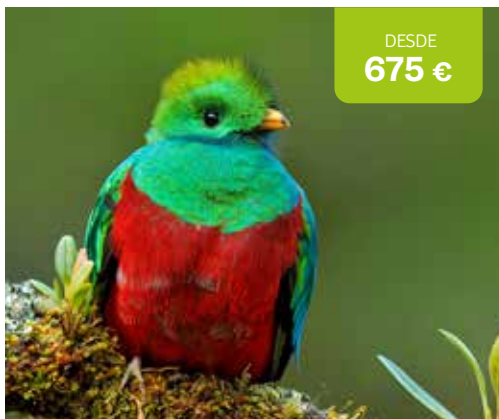
DESDE
475 €

NUESTRO PRECIO INCLUYE

- 2 noches de alojamiento en hotel de categoría turista superior, en régimen de alojamiento y desayuno, en hab. doble
- Traslados desde San José en servicio privado en castellano.

EXTENSIÓN SAN GERARDO DE DOTA

3 días / 2 noches



DESDE
675 €

NUESTRO PRECIO INCLUYE

- 2 noches de alojamiento en hotel de categoría turista, en régimen de alojamiento y desayuno, en hab. doble.
- Tour de los quetzales en servicio regular en castellano.
- Traslados desde San José en servicio privado en castellano.

EXTENSIÓN TURRIALBA

3 días / 2 noches



DESDE
615 €

NUESTRO PRECIO INCLUYE

- 2 noches en hotel de categoría turista, en régimen de alojamiento y desayuno, en hab. doble.
- Traslados desde San José en servicio privado en castellano.
- Visita al monumento nacional Guayabo en servicio regular con guía de habla hispana.

EXTENSIÓN RÍO PACUARE

3 días / 2 noches



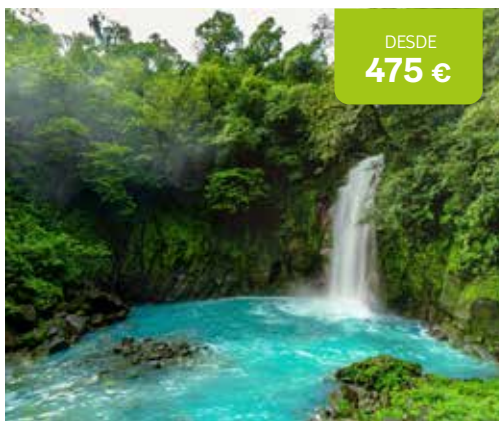
DESDE
1.589 €

NUESTRO PRECIO INCLUYE

- 2 noches en Pacuare Lodge (hab. garden suite), en régimen de pensión completa (1 desayuno en ruta y 1 almuerzo tipo picnic), en hab. doble.
- Salida desde San José y traslados con guía de habla hispana a través de los rápidos del río Pacuare.
- Tour guiado a través del bosque nuboso.

EXTENSIÓN RÍO CELESTE

3 días / 2 noches



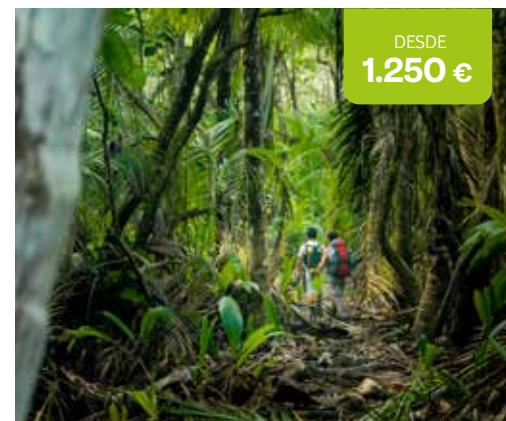
DESDE
475 €

NUESTRO PRECIO INCLUYE

- 2 noches en hotel de categoría turista superior, en régimen de alojamiento y desayuno, en hab. doble.
- Traslados desde San José, Arenal, Monteverde o Guanacaste en servicio privado en castellano.

EXTENSIÓN CORCOVADO

4 días / 3 noches



DESDE
1.250 €

NUESTRO PRECIO INCLUYE

- Vuelos locales San José - Palmar Sur - San José en clase turista.
- 2 noches en Corcovado y 1 en San José en hotel de categoría turista, en alojamiento y desayuno, en hab. doble.
- Pensión completa en Corcovado. Un almuerzo tipo box-lunch.
- Traslados en servicio regular en castellano.
- Entrada al P.N. Corcovado y visita con guía local.

Selvatura GROUP



NUESTROS HOTELES



PAPAGAYO
GOLDEN PALMS
BEACHFRONT HOTEL

ACTIVIDADES OPCIONALES

Precios desde, por persona, mínimo 2.

SAN JOSÉ

AVIONETA A TORTUGUERO

Sustituye al traslado en bus y lancha desde San José a Tortuguero. Recogida en el hotel de San José y traslado al aeropuerto para salir en avioneta hacia Tortuguero. Llegada y traslado en lancha al lodge. Equipaje permitido por persona 13 kg. Tarifa dinámica. No reembolsable. 175 €.

VISITA DE SAN JOSÉ

Descubre los mayores atractivos de la ciudad: el teatro Nacional, el museo del Oro y la Universidad. Incluye: traslados, guía local y entrada a teatro y museo. Duración 4 horas. 66 €.

VISITA VOLCÁN IRAZÚ Y CARTAGO

Salida hacia Cartago; desde allí ascenso hasta llegar a la cima del volcán desde donde se podrán observar sus cráteres principales y las espectaculares vistas que ofrece el volcán más alto del país. Regreso a Cartago y visita de la Basílica de la Virgen de los Ángeles. Incluye: traslados, guía y entrada. Duración 5.30 horas. 82 €.

CAFÉ DOKA Y CATARATAS DE LA PAZ

Visita de la plantación de café Doka para conocer las técnicas de plantación de esta planta. A continuación, visita del jardín de cataratas La Paz con almuerzo. Incluye: traslados, guía, desayuno y almuerzo. Duración 10 horas. 171 €.

RÁFTING RÍO PACUARE

Experimenta la emoción y la aventura de los rápidos (nivel 4), rodeado de la exuberante vegetación y el paisaje combinado con el poder del río, que te transportará a una gran aventura. Incluye: traslados, guía, desayuno y almuerzo. Duración 10 horas. 121 €.

ISLA TORTUGA

Salida hacia Puntarenas para abordar el yate hacia Isla Tortuga, hermosa isla ubicada en el golfo de Nicoya. Incluye: traslados, guía, desayuno y almuerzo. Días de operación: miércoles, viernes, sábados y domingos. Duración: 13 horas. 159 €.

ARENAL

TERMALES

Incluye entrada a las termas de Ecotermas con almuerzo o cena. Sin traslados: 84 €. Con traslados: 149 €.

CABALGATA A CATARATA RÍO FORTUNA

Paseo a caballo por los senderos cercanos a La Fortuna. Continuación a pie para realizar una caminata dentro del bosque tropical, que desciende hasta la impresionante cascada. Incluye: traslados, entrada y guía. Duración 4 horas. 106 €.

CAMINATA VOLCÁN ARENAL

Acompañado de un guía experimentado, se realiza una caminata en el lado boscoso del volcán. Permite aprender sobre la historia del volcán y conocer la flora y fauna que alberga el parque nacional volcán Arenal. Incluye: traslados, entrada y guía. Duración 4 horas. 103 €.

MISTICO PUENTES COLGANTES

Una interesante atracción en La Fortuna, un sistema de 15 puentes a lo largo de 3 km de bosque lluvioso. Guiado por un especialista descubrirás el colorido de la selva tropical y las imponentes vistas del volcán Arenal. Incluye: traslados, guía y entrada. Duración 4 horas. 110 €.

SKY TRAM - SKY TREK

Combinación de teleférico y canopy que muestran al visitante las áreas menos exploradas de los doseles del bosque. Incluye: traslados, guía y almuerzo. Duración 6 horas. 159 €.

CAMINATA A RÍO CELESTE & PARQUE NACIONAL VOLCÁN TENORIO

Caminata por un sendero de 7 km hacia la catarata del río Celeste, la laguna Azul y el mirador con vistas hacia el volcán Tenorio y sus cerros aledaños. Incluye: traslados, guía y almuerzo. Duración: 7.30 horas. 130 €.

MONTEVERDE

CAMINATA RESERVA BIOLÓGICA DE MONTEVERDE

Recorrido por esta impresionante reserva de más de 10.400 hectáreas donde se pueden encontrar múltiples especies de orquídeas, aves y mamíferos. Incluye: traslados, entrada y guía. Duración 4 horas. Desde 105 €.

CAMINATA RESERVA BIOLÓGICA DE SANTA ELENA

Recorrido para disfrutar de todas las bellezas del bosque que cuenta con helechos gigantes, bambúes, palmeras y las frecuentes visitas de aves y mamíferos. Incluye: traslados, entrada y guía. Duración 4 horas. 114 €.

CANOPY TOUR

El canopy de Monteverde es uno de los más famosos del mundo. Te proponemos un excitante recorrido con 15 cables y 18 plataformas, con un total de 3,2 km de longitud. Incluye: traslados, entrada y guía. 70 €. Nota: Consultar restricciones de peso y/o altura.

PUENTES COLGANTES

El sistema de puentes está situado a lo largo de un sendero de casi 3 km diseñado para el disfrute de los visitantes de todas las edades. Incluye 8 puentes en suspensión por un sendero que discurre a través del bosque primario. Incluye: traslados y entrada. Duración 1 hora. 65 €.

CANOPY Y PUENTES COLGANTES

Posibilidad de combinar el excitante recorrido en canopy sobre el bosque nuboso con un paseo más relajado por los puentes colgantes entre las copas de los árboles. Incluye: traslados, guía y almuerzo. Duración 4 horas. 128 €. Nota: Consultar restricciones de peso y/o altura.

CANOPY, PUENTES COLGANTES Y MARIPOSARIO

Una combinación perfecta que permite disfrutar de la experiencia del canopy, un paseo por los puentes colgantes y una caminata guiada en un gran mariposario. Incluye: traslados, entrada, almuerzo y guía. Duración 7 horas. 165 €. Nota: Consultar restricciones de peso y/o altura.



ACTIVIDADES OPCIONALES

Precios desde, por persona, mínimo 2.

CARIBE SUR

SNORKEL Y CAMINATA EN EL PARQUE NACIONAL CAHUITA

Perfecta combinación para conocer los ecosistemas terrestre y marino del P.N. Cahuita. Se practica snorkel durante 2 horas aproximadamente y se realiza una caminata guiada por los senderos del parque nacional. Incluye: traslados, guía local y almuerzo. Duración 6 horas. 92 €.

CAMINATA EN EL PARQUE NACIONAL CAHUITA

Caminata guiada para conocer la rica fauna del entorno en el P.N. Cahuita: reptiles, insectos, perezosos, mapaches y diferentes tipos de monos. Incluye: traslados, guía y almuerzo. Duración 4 horas. 67 €.

RESERVA INDÍGENA BRIBRI Y KEKOLDI

Esta visita permite conocer la cultura de las etnias que habitan la región de Caribe Sur. Incluye una visita a un criadero de iguanas verdes, un jardín de plantas medicinales de la reserva Kekoldi, y una visita a la comunidad Suretka, dentro de la reserva Bribri. Incluye: traslados, guía local y almuerzo. Duración 4 horas. 99 €.

SARAPIQUÍ

RAFTING RÍO SARAPIQUÍ

Rápidos de clase II - III que ofrecen kilómetros de diversión a lo largo del río Sarapiquí. Incluye: guía, equipo y snack. Duración: 3 horas. 78 €.

RAPPEL TOUR

Experiencia de aventura. Descenso en una pared de 30 metros en el cañón del río Sarapiquí. Incluye: guía y entrada. Duración 2 horas. 65 €.

Nota: las actividades en Sarapiquí no incluyen traslados, los pasajeros deben llegar por su cuenta al punto de inicio indicado en la confirmación.

MANUEL ANTONIO

PARQUE NACIONAL MANUEL ANTONIO

Visita guiada al P.N. Manuel Antonio, uno de los más importantes del país. Recorrido por uno de los senderos del parque para observar la amplia variedad de aves, reptiles y mamíferos que viven allí. Incluye: traslados, entrada y guía. Duración 3 horas. Diario excepto martes. 77 €.

Nota: El P.N. Manuel Antonio permanece cerrado los martes. Debido a la limitación impuesta por el Parque Nacional tras reducir el número de visitantes por día, sugerimos reservar la excursión con la máxima antelación.

MANGLAR ISLA DAMAS

Navegación en bote a través del sistema del estuario de isla Damas, pudiendo observar la bella naturaleza del entorno. Incluye: traslados, almuerzo y guía. Duración 4 horas. 92 €.

PARQUE NACIONAL CARARA Y RÍO TÁRCOLES

Visita dedicada a la observación de aves en el P.N. Carara, reconocido por tener especies animales poco comunes en el país. En ruta se realiza una parada en el río Tárcoles para ver cocodrilos. Mínimo 4 personas. Incluye: traslados, almuerzo y guía. Duración 6 horas. 155 €.

AVISTAMIENTO DE BALLENAS

Visita al P.N. Marino Ballena para tener la oportunidad de observar ballenas piloto y jorobadas. En su época de apareamiento, migran desde el norte siguiendo las cálidas aguas del océano pacífico central. Incluye: traslados, guía y snacks. Salidas: entre el 15 de julio al 15 de octubre. Mínimo 4 personas. Duración 6 horas. 196 €.

AVENTURA EN CATAMARÁN

Salida en catamarán para recorrer la parte posterior del P.N. Manuel Antonio y disfrutar de increíbles escenarios adornados con islas, acantilados y formaciones rocosas. Posibilidad de buceo o descansar a bordo. Incluye: traslados, guía, almuerzo y bebida. Duración 5 horas. 116 €.

GUANACASTE

RÍO CELESTE & VOLCÁN TENORIO

Salida hacia P.N. volcán Tenorio para realizar una caminata de nivel avanzado a través del bosque primario. Llegada a "Los Teñideros" de río Celeste, el lugar donde dos corrientes de agua cristalina se unen para dar color celeste al río. Incluye: traslados, guía, bebidas, almuerzo y entrada. Duración 6 horas. 179 €.

PARQUE NACIONAL PALO VERDE

Visita al P.N. Palo Verde. Navegación en bote por el río Tempisque observando la gran cantidad de fauna del entorno. Incluye: traslados y guía. Duración 7 horas. 154 €.

CATAMARÁN PURA VIDA

Navegación a bordo de un catamarán, la mejor manera de explorar la belleza y maravillas del mar costarricense. Incluye: traslados, guía, bebidas y snacks. Duración: 5 horas. 137 €.

RINCÓN DE LA VIEJA

CAMINATA POZA DE LAS CHORRERAS (HACIENDA GUACHIPELÍN)

Situada a 1 km del hotel se encuentra una catarata doble que se une al río Blanco y juntos forman una poza natural de color azul. Un excelente lugar para disfrutar de un chapuzón. Duración 2 horas. 43 €.

Nota: tasa de entrada al parque nacional, no incluida. Pago directo 15 dólares por persona. El P.N. Rincón de la Vieja permanece cerrado los lunes.

CAMINATA VOLCÁN RINCÓN DE LA VIEJA (HACIENDA GUACHIPELÍN)

Caminata en el P.N. Rincón de la Vieja visitando el sendero de Las Pailas, de 3,2 km de largo. Disfruta de la actividad volcánica y de un idílico paisaje con pequeñas cataratas, piscinas de barro volcánico, aguas termales y fumarolas. Incluye: traslados, guía y entrada. De martes a domingo. Duración 5 horas. 87 €.

Nota: tasa de entrada al parque nacional, no incluida. Pago directo 15 dólares por persona. El P.N. Rincón de la Vieja permanece cerrado los lunes.

COSTA RICA ES   
PURA VIDA



PLANEA TUS VACACIONES EN:

[VISITCOSTARICA.COM/ES](https://www.visitcostarica.com/es)

esencial[®]
**COSTA
RICA**



Distinction Quality
Experiences



**Disfruta de experiencias únicas y personalizadas en las selvas tropicales
Vive la cultura en contacto con familias locales costarricenses
¡El mejor Operador de excursiones en la zona de Arenal!**



 **National**[®]
Car Rental

Viaja seguro, viaja con TUI



- Asistencia completa, totalmente adaptada al destino y programación.
- Con los mejores servicios incluidos: Telemedicina y servibag.
- 35 causas de anulación (incluye positivo en COVID-19).
- Válido para cruceros. Protección dentro y fuera del crucero.

Seguro Asistencia y Anulación TUI

Para los más exigentes, el seguro más completo.
Más de 40 coberturas, garantía de anulación y protección COVID-19.

Garantías de Asistencia

1. Asistencia médica y sanitaria:
 - Continental.....30.000 €
 - Mundial.....100.000 €
2. Gastos odontológicos urgente 150 €
3. Repatriación o transporte sanitario de heridos o enfermos Ilimitado
4. Repatriación o transporte de acompañantes (2) Ilimitado
5. Repatriación o transporte de hijos menores o personas dependientes Ilimitado
6. Repatriación o transporte del Asegurado fallecido..... Ilimitado
7. Regreso anticipado por fallecimiento de un familiar Ilimitado
8. Regreso anticipado por hospitalización de un familiar superior a 5 días Ilimitado
9. Regreso anticipado por siniestro grave en el hogar o local profesional del Asegurado Ilimitado
10. Prolongación de estancia en hotel por prescripción médica (100 €/día)..... 1.000 €
11. Desplazamiento de una persona en caso de hospitalización del Asegurado por hospitalización superior a 5 días
12. Gastos de desplazamiento Ilimitado
13. Gastos de estancia (80 €/día) 800 €
14. Gastos por secuestro.....3.500 €
15. Ayuda a los familiares en el domicilio del Asegurado hospitalizado 125 €
16. Apertura y reparación de cofres y cajas de seguridad..... 150 €
17. Transmisión de mensajes urgentes Incluido
18. Envío de medicamentos al extranjero Incluido
19. Servicio de intérprete Incluido
20. Servicio de información Incluido
21. Adelanto de fondos en el extranjero..... 2.100 €
22. Anulación de tarjetas..... Incluido

23. Pérdida de las llaves de la vivienda habitual..... 60 €
24. Gastos del Asegurado derivados de la realización de la prueba de diagnóstico del COVID-19 (PCR) 200 €
25. Prolongación de estancia por cuarentena médica debida a COVID-19 (135 €/día)..... 2.025 €
26. Regreso anticipado del Asegurado por impedimento de entrada al país de destino o de tránsito por modificación por parte de las autoridades de requisitos de entrada en los mismos..... Ilimitado

Asistencia legal

27. Asesoramiento jurídico a distancia en desplazamientos... Incluido
28. Gastos de asistencia jurídica..... 1.000 €

Equipajes

29. Pérdidas materiales..... 1.500 €
30. Demora en la entrega del equipaje (150 € a partir de 12 horas y 105 € cada 24 horas adicionales) 350 €
31. Envío de objetos olvidados o robados durante el viaje 125 €
32. Búsqueda, localización y envío de equipajes extraviados..... Incluido
33. Gastos de gestión por pérdida de documentos de viaje..... 250 €

Anulación

34. Gastos de anulación de viaje25.000 €
35. Interrupción de viaje (incluye por cierre de fronteras):
 - Continental..... 1.750 €
 - Mundial..... 3.750 €

Demora de viaje y Pérdida de servicios

36. Gastos ocasionados por la demora en la salida del medio de transporte (70 € a partir de 6 horas y 70 € cada 6 horas adicionales)..... 350 €

37. Cambios de servicios inicialmente contratados.....400 €
38. Gastos ocasionados por la extensión de viaje obligada (máximo 80 €/día) 320 €
39. Gastos ocasionados por transporte alternativo por pérdida de enlaces del medio de transporte..... 750 €
40. Gastos ocasionados por la pérdida del medio de transporte por accidente "in itinere" 350 €
41. Cambio de servicios inicialmente contratados:
 - Gastos ocasionados por la salida de un medio de transporte alternativo no previsto (55 € cada 6 horas)..... 330 €
 - Gastos ocasionados por el cambio de hotel/apartamento (max. 55 €/día)..... 550 €
42. Pérdida de servicios contratados..... 600 €

Accidentes

43. Invalidez permanente o fallecimiento por accidentes en viaje6.500 €
44. Invalidez permanente o fallecimiento por accidente del medio de transporte50.000 €

Responsabilidad Civil

45. Responsabilidad civil privada65.000 €

	Europa	Mundo
Hasta 34 días	72,00 €	106,00 €
Cruceros de hasta 34 días	106,00 €	179,00 €



Los mejores servicios incluidos



TUI Spain pone a tu disposición un servicio de consultas médicas por videoconferencia durante el viaje. 24 horas y 365 días del año.



Rastreamos y localizamos tu equipaje perdido estés donde estés.

Seguro Anulación TUI

Recupera el 100% de tu reserva si tienes que cancelar tu viaje por cualquiera de sus 35 causas garantizadas.

	Europa	Mundo
Hasta 34 días	52,00 €	66,00 €
Cruceros de hasta 34 días	74,00 €	115,00 €

Los viajes internacionales de TUI incluyen un seguro básico de asistencia en viaje.

1. Asistencia médica y sanitaria 4.500 €
2. Repatriación o transporte sanitario de heridos o enfermos Ilimitado
3. Repatriación o transporte del Asegurado fallecido Ilimitado
4. Gastos de anulación de viaje por positivo mediante pruebas médicas de COVID-19 500 €
5. Regreso anticipado del Asegurado por impedimento de entrada al país de destino o de tránsito por modificación por parte de las autoridades de requisitos de entrada en los mismos..... Incluido
6. Pérdidas materiales..... 300 €
7. Cambio de servicios inicialmente contratados:
 - Gastos ocasionados por la salida de un medio de transporte alternativo no previsto (30 € cada 6 h) 180 €
 - Gastos ocasionados por el cambio de hotel/apartamento (max. 30€/día) 300 €
8. Demora en la entrega del equipaje (100 € a partir de 6 h) 100 €
9. Gastos ocasionados por la demora en la salida del medio de transporte (150 € a partir de 4 h) 150 €
10. Gastos ocasionados por la pérdida de enlaces del medio de transporte (mín. 4 h de retraso) 200 €
11. Pérdida de servicios contratados:
 - Regreso anticipado por fallecimiento de un familiar ... Incluido
 - Pérdida de servicios contratados 250€
12. Accidentes en viaje/del medio de transporte
 - Invalidez permanente o fallecimiento 6.000 €
13. Responsabilidad Civil privada 6.000 €

Esta información no tiene validez contractual y no sustituye a las condiciones generales y particulares de la póliza que están a disposición del cliente en TUI, en INTERMUNDIAL XXI, S.L.U., con domicilio social en la C/ Irún, 7, Madrid. Inscrita en el R.M. de Madrid, hoja M 180.298, sección 8ª, libro 0, folio 149, tomo 11.482. C.I.F.- B-81577231. Inscrita en el R.D.G.S. y F.P con nº J-1541 y con seguro de R.C. y de caución concertados de acuerdo con la Ley 26/06 MSRP. En caso de Anulación deberá ponerlo en conocimiento inmediato de la agencia de viajes minorista y de Intermundial. Siempre se tomará como fecha de anulación la del inicio del hecho que impida comenzar el viaje. Para que la garantía de Anulación de los seguros opcionales tenga validez, se deberán contratar dichos seguros en el momento de la confirmación de la reserva.





GRUPO PACHIRA
TORTUGUERO • COSTA RICA

¡Ven y vive una aventura inolvidable!

TORTUGUERO

Costa Rica



 EVERGREEN
LODGE

 PACHIRA LODGE

 HOTEL & SPA
ANINGA